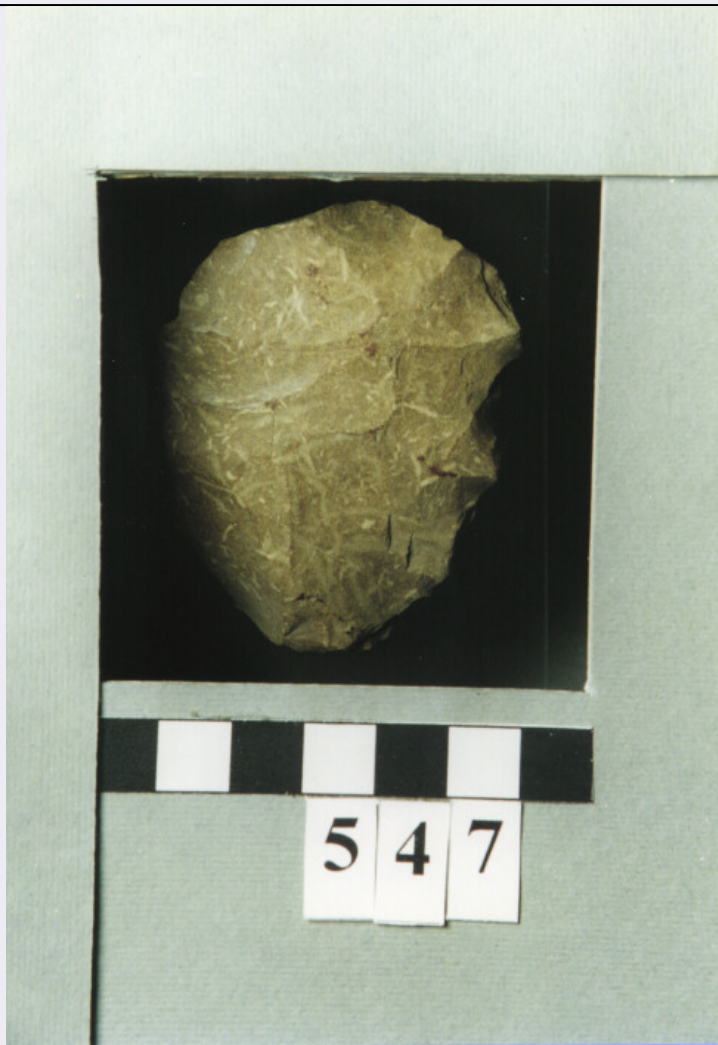


SCHEDA



CD - CODICI

| | |
|---------------------------------|-----------------|
| TSK - Tipo di scheda | RA |
| LIR - Livello di ricerca | I |
| NCT - CODICE UNIVOCO | |
| NCTR - Codice regione | 17 |
| NCTN - Numero catalogo generale | 00104795 |
| ESC - Ente schedatore | C337 (L.160/88) |
| ECP - Ente competente | S40 |

LC - LOCALIZZAZIONE

PVC - LOCALIZZAZIONE GEOGRAFICO-AMMINISTRATIVA

| | |
|------------------|--------|
| PVCP - Provincia | MT |
| PVCC - Comune | Matera |

LDC - COLLOCAZIONE SPECIFICA

| | |
|-------------------------------|---|
| LDCM - Denominazione raccolta | Museo archeologico Nazionale D.Ridola di Matera |
| LDCS - Specifiche | magazzino vecchio |

UB - UBICAZIONE

INV - INVENTARIO DI MUSEO O SOPRINTENDENZA

| | |
|---|---|
| INVN - Numero | 547 |
| LA - ALTRE LOCALIZZAZIONI | |
| TCL - Tipo di Localizzazione | reperimento |
| PRV - LOCALIZZAZIONE GEOGRAFICO-AMMINISTRATIVA | |
| PRVP - Provincia | MT |
| PRVC - Comune | Matera |
| PRVL - Localita' | sponda destra del Bradano |
| RP - REPERIMENTO | |
| SPR - Specifiche di reperimento | raccolta di superficie |
| OG - OGGETTO | |
| OGT - OGGETTO | |
| OGTD - Definizione | nucleo |
| CLS - Classe e produzione | industria litica |
| DT - CRONOLOGIA | |
| DTZ - CRONOLOGIA GENERICA | |
| DTZG - Secolo | Paleolitico I/ M |
| DTM - Motivazione cronologica | analisi stilistica |
| AU - DEFINIZIONE CULTURALE | |
| ATB - AMBITO CULTURALE | |
| ATBD - Denominazione | musteriano |
| MT - DATI TECNICI | |
| MTC - Materia e tecnica | selce/ scheggiatura |
| MIS - MISURE | |
| MISU - Unita' | NR |
| MISL - Larghezza | 5.2 |
| MISN - Lunghezza | 6.5 |
| CO - CONSERVAZIONE | |
| STC - STATO DI CONSERVAZIONE | |
| STCC - Stato di conservazione | NR |
| STCS - Indicazioni specifiche | superficie patinata |
| DA - DATI ANALITICI | |
| DES - DESCRIZIONE | |
| DESO - Indicazioni sull'oggetto | discoideale levallois con cortice conservato su una delle facce |
| TU - CONDIZIONE GIURIDICA E VINCOLI | |
| CDG - CONDIZIONE GIURIDICA | |
| CDGG - Indicazione generica | proprietà Stato |
| CDGS - Indicazione specifica | Ministero per i Beni Culturali e Ambientali |

DO - FONTI E DOCUMENTI DI RIFERIMENTO**FTA - FOTOGRAFIE**

| | |
|-------------------------------------|---------------------|
| FTAX - Genere | fotografie allegate |
| FTAP - Tipo | fotografia colore |
| FTAN - Codice identificativo | SA PZ 167405 |

CM - COMPILAZIONE**CMP - COMPILAZIONE**

| | |
|---------------------------------------|--------------|
| CMPD - Data | 1995 |
| CMPN - Nome compilatore | Tempesta A. |
| FUR - Funzionario responsabile | Patrone A. |
| FUR - Funzionario responsabile | Tagliente M. |

AGG - AGGIORNAMENTO

| | |
|-----------------------------|------|
| AGGD - Data | 2001 |
| AGGN - Nome revisore | ICCD |