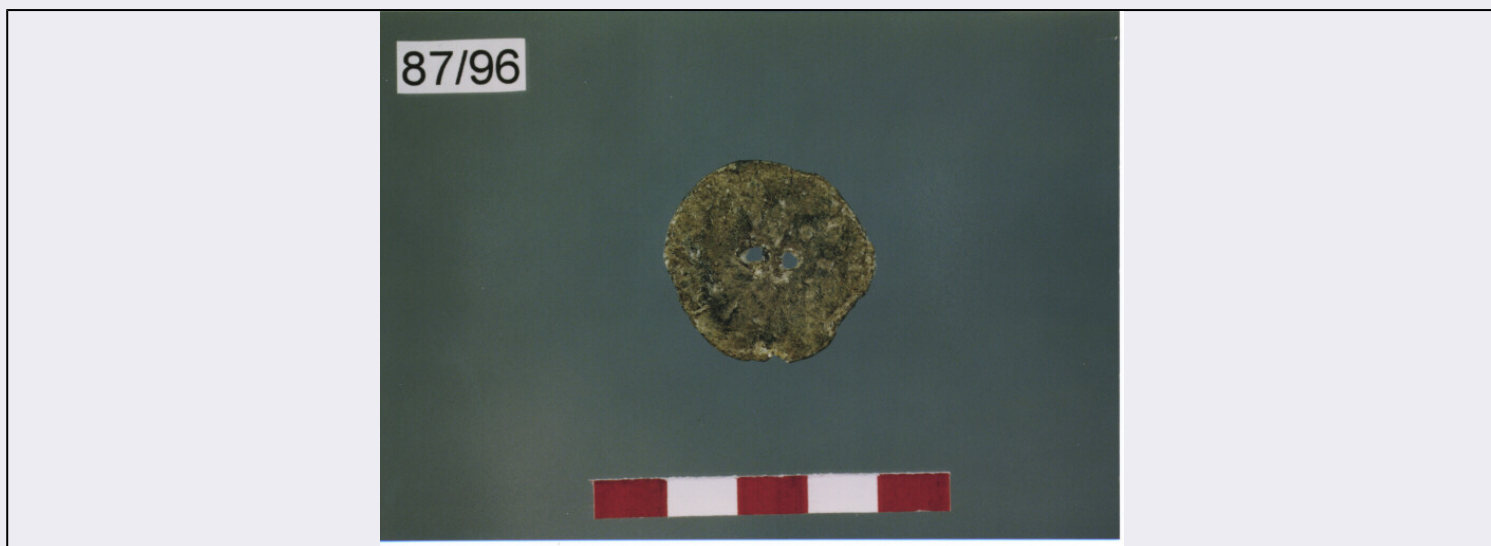


SCHEDA



CD - CODICI

TSK - Tipo di scheda	RA
LIR - Livello di ricerca	I
NCT - CODICE UNIVOCO	
NCTR - Codice regione	12
NCTN - Numero catalogo generale	00545939
ESC - Ente schedatore	C337 (L.160/88)
ECP - Ente competente	S54

LC - LOCALIZZAZIONE

PVC - LOCALIZZAZIONE GEOGRAFICO-AMMINISTRATIVA

PVCP - Provincia	RM
PVCC - Comune	ROMA

LDC - COLLOCAZIONE SPECIFICA

LDCT - Tipologia	PALAZZO
LDCQ - Qualificazione	PRIVATO
LDCN - Denominazione	PALAZZO BRANCACCIO
LDCM - Denominazione raccolta	MUSEO NAZ. D'ARTE ORIENTALE
LDCS - Specifiche	MUSEO: MAGAZZINI CASS. 8

UB - UBICAZIONE

INV - INVENTARIO DI MUSEO O SOPRINTENDENZA

INVN - Numero	96
INVD - Data	1987

LA - ALTRE LOCALIZZAZIONI

TCL - Tipo di Localizzazione	REPERIMENTO
------------------------------	-------------

PRV - LOCALIZZAZIONE GEOGRAFICO-AMMINISTRATIVA

PRVP - Provincia	LT
PRVC - Comune	MINTURNO

PRVL - Localita'	MONTE D'ARGENTO
RP - REPERIMENTO	
SPR - Specifiche di reperimento	MA 87/II/T.12 362
DSC - DATI DI SCAVO	
DSCA - Autori dello scavo	TORRE P.
OG - OGGETTO	
OGT - OGGETTO	
OGTD - Definizione	BOTTONE
CLS - Classe e produzione	ELEMENTI DI VESTIARIO
DT - CRONOLOGIA	
DTZ - CRONOLOGIA GENERICA	
DTZG - Secolo	NR
DTM - Motivazione cronologica	NR
MT - DATI TECNICI	
MTC - Materia e tecnica	cuoio
MIS - MISURE	
MISU - Unita'	NR
MISL - Larghezza	2.9
MISS - Spessore	0.1
CO - CONSERVAZIONE	
STC - STATO DI CONSERVAZIONE	
STCC - Stato di conservazione	INTEGRO
RS - RESTAURI	
RST - RESTAURI	
RSTD - Data	1994
DA - DATI ANALITICI	
DES - DESCRIZIONE	
DESO - Indicazioni sull'oggetto	DUE FORI DI FISSAGGIO AL CENTRO DEL BOTTONE
TU - CONDIZIONE GIURIDICA E VINCOLI	
CDG - CONDIZIONE GIURIDICA	
CDGG - Indicazione generica	PROPRIETA' STATO
CDGS - Indicazione specifica	MINISTERO PER I BENI CULTURALI E AMBIENTALI
DO - FONTI E DOCUMENTI DI RIFERIMENTO	
FTA - FOTOGRAFIE	
FTAX - Genere	FOTOGRAFIE ALLEGATE
FTAP - Tipo	FOTOGRAFIA COLORE
FTAN - Codice identificativo	MNAO RM 97
CM - COMPILAZIONE	

CMP - COMPILAZIONE**CMPD - Data** 1995**CMPN - Nome compilatore** BENEDETTUCCI F.M.**FUR - Funzionario responsabile** LOMBARDO G.**FUR - Funzionario responsabile** TORRE P.**AGG - AGGIORNAMENTO****AGGD - Data** 2000**AGGN - Nome revisore** ICCD**AN - ANNOTAZIONI****OSS - Osservazioni** RESTAURATO