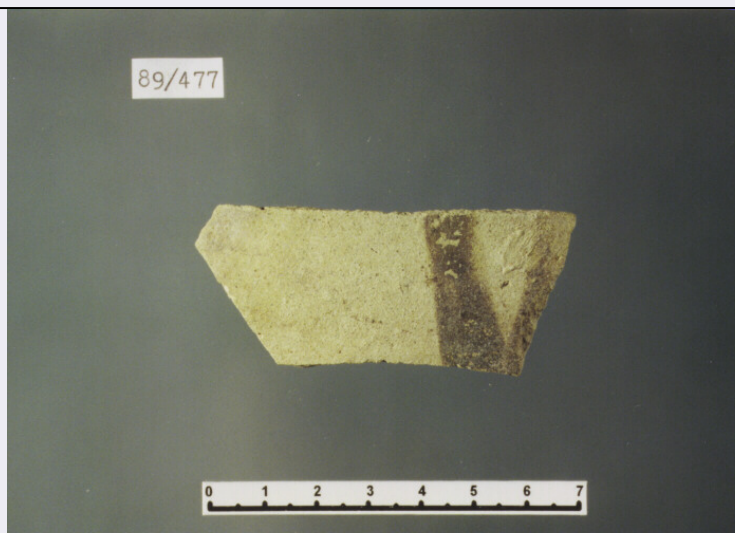


SCHEDA



CD - CODICI

TSK - Tipo di scheda	RA
LIR - Livello di ricerca	I
NCT - CODICE UNIVOCO	
NCTR - Codice regione	12
NCTN - Numero catalogo generale	00547546
ESC - Ente schedatore	C337 (L.160/88)
ECP - Ente competente	S54

LC - LOCALIZZAZIONE

PVC - LOCALIZZAZIONE GEOGRAFICO-AMMINISTRATIVA

PVCP - Provincia	RM
PVCC - Comune	ROMA

LDC - COLLOCAZIONE SPECIFICA

LDCT - Tipologia	PALAZZO
LDCQ - Qualificazione	PRIVATO
LDCN - Denominazione	PALAZZO BRANCACCIO
LDCM - Denominazione raccolta	MUSEO NAZ. D'ARTE ORIENTALE
LDCS - Specifiche	MUSEO: MAGAZZINI, CASS. 28

UB - UBICAZIONE

INV - INVENTARIO DI MUSEO O SOPRINTENDENZA

INVN - Numero	477
INVD - Data	1989

LA - ALTRE LOCALIZZAZIONI

TCL - Tipo di Localizzazione	REPERIMENTO
------------------------------	-------------

PRV - LOCALIZZAZIONE GEOGRAFICO-AMMINISTRATIVA

PRVP - Provincia	LT
PRVC - Comune	MINTURNO

PRVL - Localita'	MONTE D'ARGENTO
RP - REPERIMENTO	
SPR - Specifiche di reperimento	MA 89/VII/48
DSC - DATI DI SCAVO	
DSCA - Autori dello scavo	TORRE P.
OG - OGGETTO	
OGT - OGGETTO	
OGTD - Definizione	brocca/ parete
CLS - Classe e produzione	CERAMICA A BANDE
DT - CRONOLOGIA	
DTZ - CRONOLOGIA GENERICA	
DTZG - Secolo	SECC. XI/XIII D.C.
DTS - CRONOLOGIA SPECIFICA	
DTSI - Da	1000 D.C.
DTSF - A	1299 D.C.
DTM - Motivazione cronologica	NR
AU - DEFINIZIONE CULTURALE	
ATB - AMBITO CULTURALE	
ATBD - Denominazione	PRODUZIONE ITALIA CENTRO SUD
MT - DATI TECNICI	
MTC - Materia e tecnica	sovraddipintura
MTC - Materia e tecnica	ARGILLA DEPURATA
MTC - Materia e tecnica	A TORNIO VELOCE
MIS - MISURE	
MISU - Unita'	NR
MISL - Larghezza	6.8
MISN - Lunghezza	3.1
MISS - Spessore	0.6
CO - CONSERVAZIONE	
STC - STATO DI CONSERVAZIONE	
STCC - Stato di conservazione	FRAMMENTARIO
DA - DATI ANALITICI	
DES - DESCRIZIONE	
DESO - Indicazioni sull'oggetto	PARETE LEGGERMENTE RICURVA, COSTOLATURA INTERNA, DUE BANDE IN BRUNO, VERTICALI DIVERGENTI
TU - CONDIZIONE GIURIDICA E VINCOLI	
CDG - CONDIZIONE GIURIDICA	
CDGG - Indicazione generica	PROPRIETA' STATO
CDGS - Indicazione specifica	MINISTERO PER I BENI CULTURALI E AMBIENTALI

DO - FONTI E DOCUMENTI DI RIFERIMENTO**FTA - FOTOGRAFIE**

FTAX - Genere	FOTOGRAFIE ALLEGATE
FTAP - Tipo	FOTOGRAFIA COLORE
FTAN - Codice identificativo	MNAO RM 1759

BIB - BIBLIOGRAFIA

BIBX - Genere	BIBLIOGRAFIA DI CONFRONTO
BIBA - Autore	LEBOLE DI GANGI C.M.
BIBD - Anno di edizione	1992
BIBN - V., pp., nn.	P. 572
BIBI - V., tavv., figg.	F. 4

CM - COMPILAZIONE**CMP - COMPILAZIONE**

CMPD - Data	1995
CMPN - Nome compilatore	GARBINI R.
FUR - Funzionario responsabile	LOMBARDO G.
FUR - Funzionario responsabile	TORRE P.

AGG - AGGIORNAMENTO

AGGD - Data	2000
AGGN - Nome revisore	ICCD

AGG - AGGIORNAMENTO

AGGD - Data	2001
AGGN - Nome revisore	ICCD