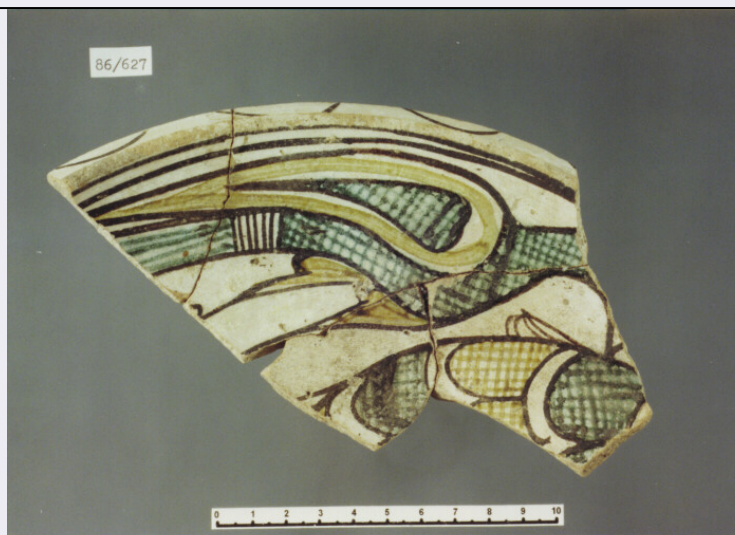


SCHEDA



CD - CODICI

TSK - Tipo di scheda	RA
LIR - Livello di ricerca	I
NCT - CODICE UNIVOCO	
NCTR - Codice regione	12
NCTN - Numero catalogo generale	00547805
ESC - Ente schedatore	C337 (L.160/88)
ECP - Ente competente	S54

LC - LOCALIZZAZIONE

PVC - LOCALIZZAZIONE GEOGRAFICO-AMMINISTRATIVA

PVCP - Provincia	RM
PVCC - Comune	ROMA

LDC - COLLOCAZIONE SPECIFICA

LDCT - Tipologia	PALAZZO
LDCQ - Qualificazione	PRIVATO
LDCN - Denominazione	PALAZZO BRANCACCIO
LDCM - Denominazione raccolta	MUSEO NAZ. D'ARTE ORIENTALE
LDCS - Specifiche	MUSEO: MAGAZZINI, CASS. 35

UB - UBICAZIONE

INV - INVENTARIO DI MUSEO O SOPRINTENDENZA

INVN - Numero	627
INVD - Data	1986

LA - ALTRE LOCALIZZAZIONI

TCL - Tipo di Localizzazione	REPERIMENTO
------------------------------	-------------

PRV - LOCALIZZAZIONE GEOGRAFICO-AMMINISTRATIVA

PRVP - Provincia	LT
PRVC - Comune	MINTURNO

PRVL - Localita'	MONTE D'ARGENTO
RP - REPERIMENTO	
SPR - Specifiche di reperimento	MA 86/II F3/133
DSC - DATI DI SCAVO	
DSCA - Autori dello scavo	TORRE P.
OG - OGGETTO	
OGT - OGGETTO	
OGTD - Definizione	piatto/ orlo
CLS - Classe e produzione	CERAMICA SMALTATA CON DECORAZIONE IN BRUNO, VERDE E GIALLO
DT - CRONOLOGIA	
DTZ - CRONOLOGIA GENERICA	
DTZG - Secolo	SECC. XIII/ XIV D.C.
DTS - CRONOLOGIA SPECIFICA	
DTSI - Da	1200 D.C.
DTSF - A	1399 D.C.
DTM - Motivazione cronologica	NR
AU - DEFINIZIONE CULTURALE	
ATB - AMBITO CULTURALE	
ATBD - Denominazione	PRODUZIONE ITALIA CENTRO SUD
MT - DATI TECNICI	
MTC - Materia e tecnica	ARGILLA DEPURATA
MTC - Materia e tecnica	A SMALTO
MTC - Materia e tecnica	A TORNIO VELOCE
MIS - MISURE	
MISU - Unita'	NR
MISL - Larghezza	17
MISD - Diametro	25
MISN - Lunghezza	9.6
MISS - Spessore	1
CO - CONSERVAZIONE	
STC - STATO DI CONSERVAZIONE	
STCC - Stato di conservazione	FRAMMENTARIO
DA - DATI ANALITICI	
DES - DESCRIZIONE	
DESO - Indicazioni sull'oggetto	BREVE TESA INCLINATA VERSO L'ESTERNO, PARETE RICURVA, SEMICERCHI IN BRUNO SULL'ORLO ENTRO DOPPIA LINEA IN BRUNO; MOTIVO ORNITOMORFO SULLA PARETE INTERNA
DESS - Indicazioni sul soggetto	UCCELLO DAL CORPO E ALA RICOPERTI DA UNA CAMPITURA A GRATICCIO IN VERDE; IL BECCO TIENE UN PESCE DAL CORPO DECORATO CON FILE DI ARCHI CAMPITI

TU - CONDIZIONE GIURIDICA E VINCOLI**CDG - CONDIZIONE GIURIDICA****CDGG - Indicazione generica**

PROPRIETA' STATO

CDGS - Indicazione specifica

MINISTERO PER I BENI CULTURALI E AMBIENTALI

DO - FONTI E DOCUMENTI DI RIFERIMENTO**FTA - FOTOGRAFIE****FTAX - Genere**

FOTOGRAFIE ALLEGATE

FTAP - Tipo

FOTOGRAFIA COLORE

FTAN - Codice identificativo

MNAO RM 2018

BIB - BIBLIOGRAFIA**BIBX - Genere**

BIBLIOGRAFIA DI CONFRONTO

BIBA - Autore

FONTANA M.V./ VENTRONE VASSALLO G.

BIBD - Anno di edizione

1984

BIBN - V., pp., nn.

V. I, P. 324

BIBI - V., tavv., figg.

V. II, T. CXXVIII, F. 541

BIB - BIBLIOGRAFIA**BIBX - Genere**

BIBLIOGRAFIA SPECIFICA

BIBA - Autore

TORRE P.

BIBD - Anno di edizione

1988

BIBN - V., pp., nn.

P. 440

BIBI - V., tavv., figg.

F. 15

CM - COMPILAZIONE**CMP - COMPILAZIONE****CMPD - Data**

1995

CMPN - Nome compilatore

GARBINI R.

FUR - Funzionario responsabile

LOMBARDO G.

FUR - Funzionario responsabile

TORRE P.

AGG - AGGIORNAMENTO**AGGD - Data**

2000

AGGN - Nome revisore

ICCD

AGG - AGGIORNAMENTO**AGGD - Data**

2001

AGGN - Nome revisore

ICCD

AN - ANNOTAZIONI**OSS - Osservazioni**

RICOMPOSTO DA QUATTRO FRAMMENTI