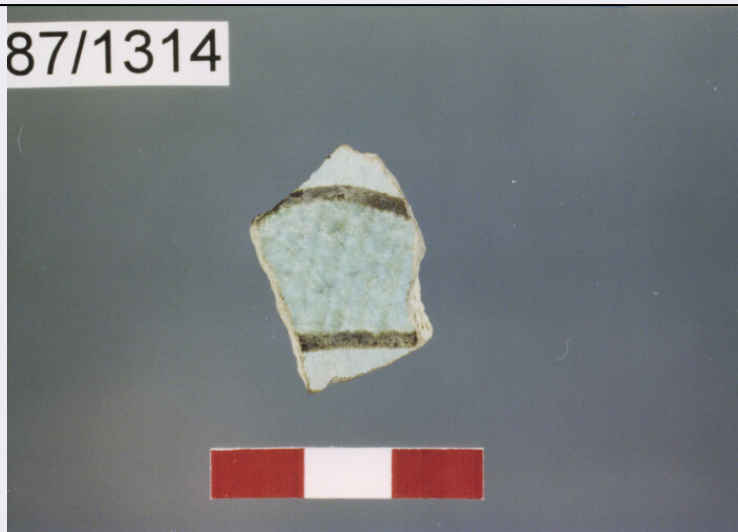


# SCHEDA

87/1314



## CD - CODICI

TSK - Tipo di scheda	RA
LIR - Livello di ricerca	I
NCT - CODICE UNIVOCO	
NCTR - Codice regione	12
NCTN - Numero catalogo generale	00546782
ESC - Ente schedatore	C337 (L.160/88)
ECP - Ente competente	S54

## LC - LOCALIZZAZIONE

### PVC - LOCALIZZAZIONE GEOGRAFICO-AMMINISTRATIVA

PVCP - Provincia	RM
PVCC - Comune	ROMA

### LDC - COLLOCAZIONE SPECIFICA

LDCT - Tipologia	PALAZZO
LDCQ - Qualificazione	PRIVATO
LDCN - Denominazione	PALAZZO BRANCACCIO
LDCM - Denominazione raccolta	MUSEO NAZ. D'ARTE ORIENTALE
LDCS - Specifiche	MUSEO: MAGAZZINI, CASS. 20

## UB - UBICAZIONE

### INV - INVENTARIO DI MUSEO O SOPRINTENDENZA

INVN - Numero	1314
INVD - Data	1987

## LA - ALTRE LOCALIZZAZIONI

TCL - Tipo di Localizzazione	REPERIMENTO
------------------------------	-------------

### PRV - LOCALIZZAZIONE GEOGRAFICO-AMMINISTRATIVA

PRVP - Provincia	LT
PRVC - Comune	MINTURNO

<b>PRVL - Localita'</b>	MONTE D'ARGENTO
<b>RP - REPERIMENTO</b>	
<b>SPR - Specifiche di reperimento</b>	MA 87/II O/240 -
<b>DSC - DATI DI SCAVO</b>	
<b>DSCA - Autori dello scavo</b>	TORRE P.
<b>OG - OGGETTO</b>	
<b>OGT - OGGETTO</b>	
<b>OGTD - Definizione</b>	parete
<b>CLS - Classe e produzione</b>	CERAMICA SMALTATA CON DECORAZIONE IN BRUNO, VERDE (E GIALLO?)
<b>DT - CRONOLOGIA</b>	
<b>DTZ - CRONOLOGIA GENERICA</b>	
<b>DTZG - Secolo</b>	SECC. XIII/ XIV D.C.
<b>DTS - CRONOLOGIA SPECIFICA</b>	
<b>DTSI - Da</b>	1200 D.C.
<b>DTSF - A</b>	1399 D.C.
<b>DTM - Motivazione cronologica</b>	NR
<b>AU - DEFINIZIONE CULTURALE</b>	
<b>ATB - AMBITO CULTURALE</b>	
<b>ATBD - Denominazione</b>	PRODUZIONE ITALIA CENTRO SUD
<b>MT - DATI TECNICI</b>	
<b>MTC - Materia e tecnica</b>	INVETRIATURA
<b>MTC - Materia e tecnica</b>	ARGILLA DEPURATA
<b>MTC - Materia e tecnica</b>	A TORNIO VELOCE
<b>MIS - MISURE</b>	
<b>MISU - Unita'</b>	NR
<b>MISL - Larghezza</b>	2.5
<b>MISN - Lunghezza</b>	1.6
<b>MISS - Spessore</b>	0.3
<b>CO - CONSERVAZIONE</b>	
<b>STC - STATO DI CONSERVAZIONE</b>	
<b>STCC - Stato di conservazione</b>	FRAMMENTARIO
<b>DA - DATI ANALITICI</b>	
<b>DES - DESCRIZIONE</b>	
<b>DESO - Indicazioni sull'oggetto</b>	DECORAZIONE A GRATICCIO IN VERDE (E GIALLO?), COMPRESO ENTRO LINEE IN BRUNO SU FONDO VERDE-AZZURRO
<b>TU - CONDIZIONE GIURIDICA E VINCOLI</b>	
<b>CDG - CONDIZIONE GIURIDICA</b>	
<b>CDGG - Indicazione generica</b>	PROPRIETA' STATO

**CDGS - Indicazione  
specifica**

MINISTERO PER I BENI CULTURALI E AMBIENTALI

## **DO - FONTI E DOCUMENTI DI RIFERIMENTO**

### **FTA - FOTOGRAFIE**

**FTAX - Genere**

FOTOGRAFIE ALLEGATE

**FTAP - Tipo**

FOTOGRAFIA COLORE

**FTAN - Codice identificativo**

MNAO RM 974

### **BIB - BIBLIOGRAFIA**

**BIBX - Genere**

BIBLIOGRAFIA DI CONFRONTO

**BIBA - Autore**

FONTANA M.V./ VENTRONE VASSALLO G.

**BIBD - Anno di edizione**

1984

**BIBN - V., pp., nn.**

V. I, PP. 269-300; P. 229, N. 278

**BIBI - V., tavv., figg.**

T. LXXXV, F. 278

## **CM - COMPILAZIONE**

### **CMP - COMPILAZIONE**

**CMPD - Data**

1995

**CMPN - Nome compilatore**

GARBINI R.

**FUR - Funzionario  
responsabile**

LOMBARDO G.

**FUR - Funzionario  
responsabile**

TORRE P.

### **AGG - AGGIORNAMENTO**

**AGGD - Data**

2001

**AGGN - Nome revisore**

ICCD

### **AGG - AGGIORNAMENTO**

**AGGD - Data**

2000

**AGGN - Nome revisore**

ICCD

## **AN - ANNOTAZIONI**

**OSS - Osservazioni**

IL CONFRONTO BIBLIOGRAFICO PROPOSTO SI RIFERISCE  
ALLA DECORAZIONE A GRATICCIO