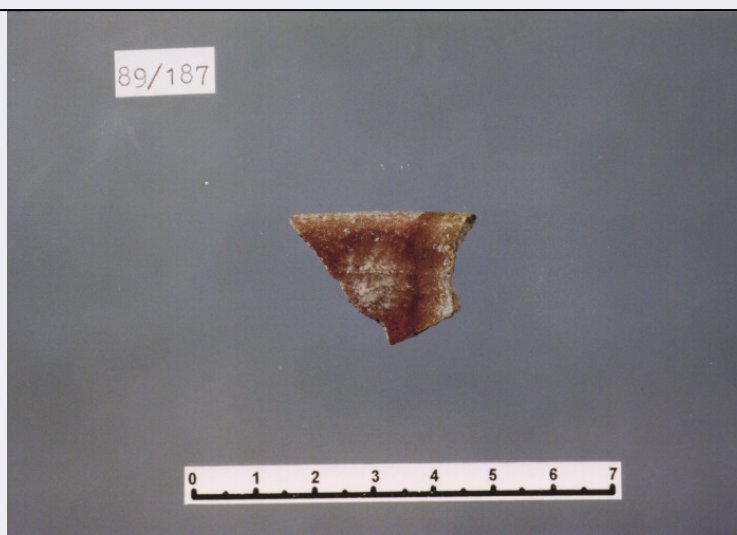


# SCHEDA



## CD - CODICI

TSK - Tipo di scheda	RA
LIR - Livello di ricerca	I
NCT - CODICE UNIVOCO	
NCTR - Codice regione	12
NCTN - Numero catalogo generale	00546861
ESC - Ente schedatore	C337 (L.160/88)
ECP - Ente competente	S54

## LC - LOCALIZZAZIONE

### PVC - LOCALIZZAZIONE GEOGRAFICO-AMMINISTRATIVA

PVCP - Provincia	RM
PVCC - Comune	ROMA

### LDC - COLLOCAZIONE SPECIFICA

LDCT - Tipologia	PALAZZO
LDCQ - Qualificazione	PRIVATO
LDCN - Denominazione	PALAZZO BRANCACCIO
LDCM - Denominazione raccolta	MUSEO NAZ. D'ARTE ORIENTALE
LDCS - Specifiche	MUSEO: MAGAZZINI, CASS. 27

## UB - UBICAZIONE

### INV - INVENTARIO DI MUSEO O SOPRINTENDENZA

INVN - Numero	187
INVD - Data	1989

## LA - ALTRE LOCALIZZAZIONI

TCL - Tipo di Localizzazione	REPERIMENTO
------------------------------	-------------

### PRV - LOCALIZZAZIONE GEOGRAFICO-AMMINISTRATIVA

PRVP - Provincia	LT
PRVC - Comune	MINTURNO

<b>PRVL - Localita'</b>	MONTE D'ARGENTO
<b>RP - REPERIMENTO</b>	
<b>SPR - Specifiche di reperimento</b>	MA 89/III/7 -
<b>DSC - DATI DI SCAVO</b>	
<b>DSCA - Autori dello scavo</b>	TORRE P.
<b>OG - OGGETTO</b>	
<b>OGT - OGGETTO</b>	
<b>OGTD - Definizione</b>	ORLO
<b>CLS - Classe e produzione</b>	CERAMICA INVETRIATA MONOCROMA MARRONE
<b>DT - CRONOLOGIA</b>	
<b>DTZ - CRONOLOGIA GENERICA</b>	
<b>DTZG - Secolo</b>	SECC. XIII/ XIV D.C.
<b>DTS - CRONOLOGIA SPECIFICA</b>	
<b>DTSI - Da</b>	1200 D.C.
<b>DTSF - A</b>	1399 D.C.
<b>DTM - Motivazione cronologica</b>	NR
<b>AU - DEFINIZIONE CULTURALE</b>	
<b>ATB - AMBITO CULTURALE</b>	
<b>ATBD - Denominazione</b>	PRODUZIONE ITALIA CENTRO SUD
<b>MT - DATI TECNICI</b>	
<b>MTC - Materia e tecnica</b>	INVETRIATURA
<b>MTC - Materia e tecnica</b>	ARGILLA GREZZA
<b>MTC - Materia e tecnica</b>	A TORNIO VELOCE
<b>MIS - MISURE</b>	
<b>MISU - Unita'</b>	NR
<b>MISA - Altezza</b>	2.2
<b>MISL - Larghezza</b>	3
<b>MISS - Spessore</b>	0.4
<b>CO - CONSERVAZIONE</b>	
<b>STC - STATO DI CONSERVAZIONE</b>	
<b>STCC - Stato di conservazione</b>	FRAMMENTARIO
<b>DA - DATI ANALITICI</b>	
<b>DES - DESCRIZIONE</b>	
<b>DESO - Indicazioni sull'oggetto</b>	ORLO SEMPLICE; INVETRIATURA SU ENTRAMBE LE SUPERFICI
<b>TU - CONDIZIONE GIURIDICA E VINCOLI</b>	
<b>CDG - CONDIZIONE GIURIDICA</b>	
<b>CDGG - Indicazione generica</b>	PROPRIETA' STATO
<b>CDGS - Indicazione specifica</b>	MINISTERO PER I BENI CULTURALI E AMBIENTALI

**DO - FONTI E DOCUMENTI DI RIFERIMENTO****FTA - FOTOGRAFIE**

<b>FTAX - Genere</b>	FOTOGRAFIE ALLEGATE
<b>FTAP - Tipo</b>	FOTOGRAFIA COLORE
<b>FTAN - Codice identificativo</b>	MNAO RM 1053

**BIB - BIBLIOGRAFIA**

<b>BIBX - Genere</b>	BIBLIOGRAFIA DI CONFRONTO
<b>BIBA - Autore</b>	FONTANA M.V./ VENTRONE VASSALLO G.
<b>BIBD - Anno di edizione</b>	1984
<b>BIBN - V., pp., nn.</b>	V. II, PP. 456-457

**CM - COMPILAZIONE****CMP - COMPILAZIONE**

<b>CMPD - Data</b>	1995
<b>CMPN - Nome compilatore</b>	BENEDETTUCCI F.M.

<b>FUR - Funzionario responsabile</b>	LOMBARDO G.
---------------------------------------	-------------

<b>FUR - Funzionario responsabile</b>	TORRE P.
---------------------------------------	----------

**AGG - AGGIORNAMENTO**

<b>AGGD - Data</b>	2001
<b>AGGN - Nome revisore</b>	ICCD