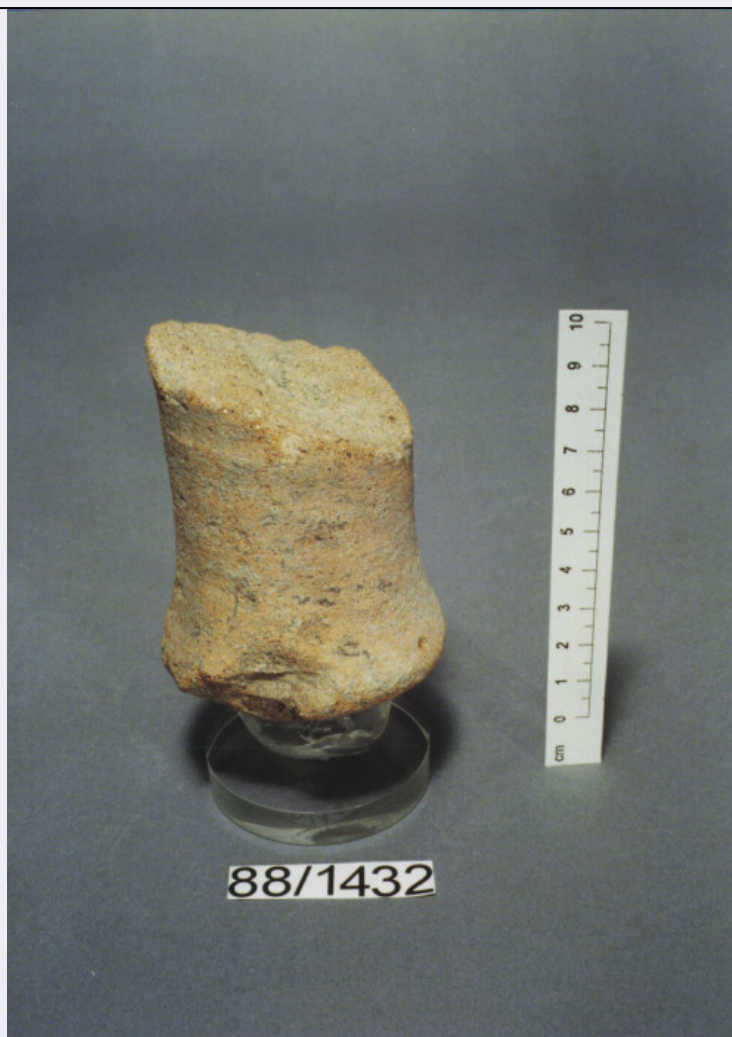


SCHEDA



CD - CODICI

TSK - Tipo di scheda	RA
LIR - Livello di ricerca	I
NCT - CODICE UNIVOCO	
NCTR - Codice regione	12
NCTN - Numero catalogo generale	00550991
ESC - Ente schedatore	C 337 (L.160/88)
ECP - Ente competente	S54

LC - LOCALIZZAZIONE

PVC - LOCALIZZAZIONE GEOGRAFICO-AMMINISTRATIVA

PVCP - Provincia	RM
PVCC - Comune	ROMA

LDC - COLLOCAZIONE SPECIFICA

LDCT - Tipologia	PALAZZO
LDCQ - Qualificazione	PRIVATO
LDCN - Denominazione	PALAZZO BRANCACCIO
LDCM - Denominazione raccolta	MUSEO NAZ. D'ARTE ORIENTALE

LDCS - Specifiche	MUSEO: MAGAZZINI, CASS. 50
UB - UBICAZIONE	
INV - INVENTARIO DI MUSEO O SOPRINTENDENZA	
INVN - Numero	1432
INVD - Data	1988
LA - ALTRE LOCALIZZAZIONI	
TCL - Tipo di Localizzazione	REPERIMENTO
PRV - LOCALIZZAZIONE GEOGRAFICO-AMMINISTRATIVA	
PRVP - Provincia	LT
PRVC - Comune	MINTURNO
PRVL - Localita'	MONTE D'ARGENTO
RP - REPERIMENTO	
SPR - Specifiche di reperimento	MA 88/VII/28
DSC - DATI DI SCAVO	
DSCA - Autori dello scavo	TORRE P.
OG - OGGETTO	
OGT - OGGETTO	
OGTD - Definizione	anfora/ puntale
OGTT - Tipologia	DRESSEL, TIPO 1
CLS - Classe e produzione	ANFORE DA TRASPORTO
DT - CRONOLOGIA	
DTZ - CRONOLOGIA GENERICA	
DTZG - Secolo	secc. I a.C./ I d.C.
DTS - CRONOLOGIA SPECIFICA	
DTSI - Da	199 A.C.
DTSF - A	99 D.C.
DTM - Motivazione cronologica	NR
AU - DEFINIZIONE CULTURALE	
ATB - AMBITO CULTURALE	
ATBD - Denominazione	PRODUZIONE ITALIA CENTRO SUD
MT - DATI TECNICI	
MTC - Materia e tecnica	ARGILLA
MTC - Materia e tecnica	A TORNIO VELOCE
MIS - MISURE	
MISU - Unita'	NR
MISA - Altezza	8.2
MISL - Larghezza	5.4
MISS - Spessore	5.4
CO - CONSERVAZIONE	
STC - STATO DI CONSERVAZIONE	
STCC - Stato di	

conservazione	MUTILO
DA - DATI ANALITICI	
DES - DESCRIZIONE	
DESO - Indicazioni sull'oggetto	PUNTALE PIENO CILINDRICO, SVASATO VERSO L'ESTREMITA' INFERIORE E CON LA PUNTA ARROTONDATA
TU - CONDIZIONE GIURIDICA E VINCOLI	
CDG - CONDIZIONE GIURIDICA	
CDGG - Indicazione generica	PROPRIETA' STATO
CDGS - Indicazione specifica	MINISTERO PER I BENI CULTURALI E AMBIENTALI
DO - FONTI E DOCUMENTI DI RIFERIMENTO	
FTA - FOTOGRAFIE	
FTAX - Genere	FOTOGRAFIE ALLEGATE
FTAP - Tipo	FOTOGRAFIA COLORE
FTAN - Codice identificativo	MNAO RM 5226
BIB - BIBLIOGRAFIA	
BIBX - Genere	BIBLIOGRAFIA DI CONFRONTO
BIBA - Autore	PEACOCK D.P.S./ WILLIAMS D.F.
BIBD - Anno di edizione	1986
CM - COMPILAZIONE	
CMP - COMPILAZIONE	
CMPD - Data	1995
CMPN - Nome compilatore	CIARROCCHI B.
FUR - Funzionario responsabile	LOMBARDO G.
FUR - Funzionario responsabile	TORRE P.
AGG - AGGIORNAMENTO	
AGGD - Data	2001
AGGN - Nome revisore	ICCD
AN - ANNOTAZIONI	
OSS - Osservazioni	ARGILLA CAMPANA