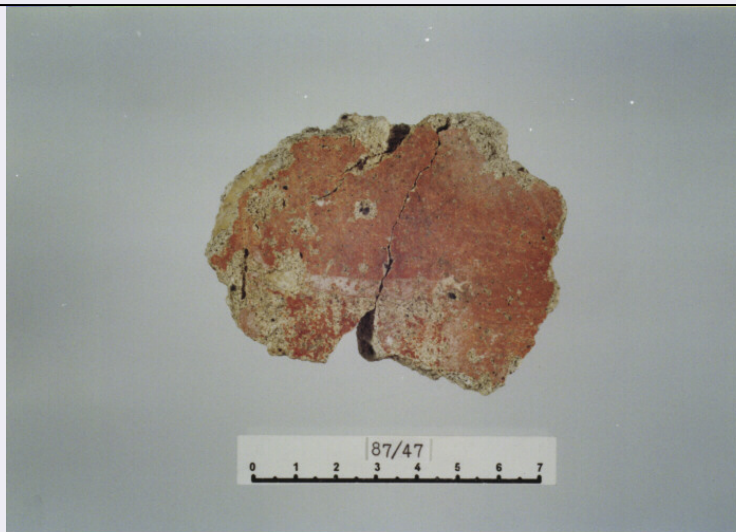


# SCHEDA



## CD - CODICI

TSK - Tipo di scheda	RA
LIR - Livello di ricerca	I
NCT - CODICE UNIVOCO	
NCTR - Codice regione	12
NCTN - Numero catalogo generale	00551114
ESC - Ente schedatore	C337 (L.160/88)
ECP - Ente competente	S54

## LC - LOCALIZZAZIONE

### PVC - LOCALIZZAZIONE GEOGRAFICO-AMMINISTRATIVA

PVCP - Provincia	RM
PVCC - Comune	ROMA

### LDC - COLLOCAZIONE SPECIFICA

LDCT - Tipologia	PALAZZO
LDCQ - Qualificazione	PRIVATO
LDCN - Denominazione	PALAZZO BRANCACCIO
LDCM - Denominazione raccolta	MUSEO NAZ. D'ARTE ORIENTALE
LDCS - Specifiche	MUSEO: MAGAZZINI, CASS. 66

## UB - UBICAZIONE

### INV - INVENTARIO DI MUSEO O SOPRINTENDENZA

INVN - Numero	47
INVD - Data	1987

## LA - ALTRE LOCALIZZAZIONI

TCL - Tipo di Localizzazione	REPERIMENTO
------------------------------	-------------

### PRV - LOCALIZZAZIONE GEOGRAFICO-AMMINISTRATIVA

PRVP - Provincia	LT
PRVC - Comune	MINTURNO

<b>PRVL - Localita'</b>	MONTE D'ARGENTO
<b>RP - REPERIMENTO</b>	
<b>SPR - Specifiche di reperimento</b>	MA 87/II F2/220
<b>DSC - DATI DI SCAVO</b>	
<b>DSCA - Autori dello scavo</b>	TORRE P.
<b>OG - OGGETTO</b>	
<b>OGT - OGGETTO</b>	
<b>OGTD - Definizione</b>	intonaco dipinto
<b>DT - CRONOLOGIA</b>	
<b>DTZ - CRONOLOGIA GENERICA</b>	
<b>DTZG - Secolo</b>	SECC. XI/ XII D.C.
<b>DTS - CRONOLOGIA SPECIFICA</b>	
<b>DTSI - Da</b>	1000 D.C.
<b>DTSF - A</b>	1199 D.C.
<b>DTM - Motivazione cronologica</b>	NR
<b>AU - DEFINIZIONE CULTURALE</b>	
<b>ATB - AMBITO CULTURALE</b>	
<b>ATBD - Denominazione</b>	SCUOLA CAMPANA
<b>MT - DATI TECNICI</b>	
<b>MTC - Materia e tecnica</b>	calce/ sabbia/ affresco
<b>MTC - Materia e tecnica</b>	A FRESCO
<b>MTC - Materia e tecnica</b>	CALCE/ SABBIA/ AFFRESCO
<b>MIS - MISURE</b>	
<b>MISU - Unita'</b>	NR
<b>MISL - Larghezza</b>	6
<b>MISN - Lunghezza</b>	8
<b>MISS - Spessore</b>	2.3
<b>CO - CONSERVAZIONE</b>	
<b>STC - STATO DI CONSERVAZIONE</b>	
<b>STCC - Stato di conservazione</b>	FRAMMENTARIO
<b>STCS - Indicazioni specifiche</b>	ABRASIONI
<b>DA - DATI ANALITICI</b>	
<b>DES - DESCRIZIONE</b>	
<b>DESO - Indicazioni sull'oggetto</b>	DECORAZIONE CON RIQUADRO BIANCO SU FONDO IN ROSSO
<b>TU - CONDIZIONE GIURIDICA E VINCOLI</b>	
<b>CDG - CONDIZIONE GIURIDICA</b>	
<b>CDGG - Indicazione generica</b>	PROPRIETA' STATO
<b>CDGS - Indicazione</b>	

specifica

MINISTERO PER I BENI CULTURALI E AMBIENTALI

## DO - FONTI E DOCUMENTI DI RIFERIMENTO

### FTA - FOTOGRAFIE

**FTAX - Genere** FOTOGRAFIE ALLEGATE

**FTAP - Tipo** FOTOGRAFIA COLORE

**FTAN - Codice identificativo** MNAO RM 5349

### BIB - BIBLIOGRAFIA

**BIBX - Genere** BIBLIOGRAFIA DI CONFRONTO

**BIBA - Autore** MACCHIARELLA G.

**BIBD - Anno di edizione** 1981

**BIBN - V., pp., nn.** P. 63

**BIBI - V., tavv., figg.** FIG. 85

## CM - COMPILAZIONE

### CMP - COMPILAZIONE

**CMPD - Data** 1995

**CMPN - Nome compilatore** GARBINI R.

**FUR - Funzionario responsabile** LOMBARDO G.

**FUR - Funzionario responsabile** TORRE P.

### AGG - AGGIORNAMENTO

**AGGD - Data** 2001

**AGGN - Nome revisore** ICCD

### AGG - AGGIORNAMENTO

**AGGD - Data** 2000

**AGGN - Nome revisore** ICCD

## AN - ANNOTAZIONI

**OSS - Osservazioni** UNO STRATO DI PREPARAZIONE. CONFRONTO BIBLIOGRAFICO SU BASE TIPOLOGICA. RICOMPOSTO DA NN. 2 FRAMMENTI