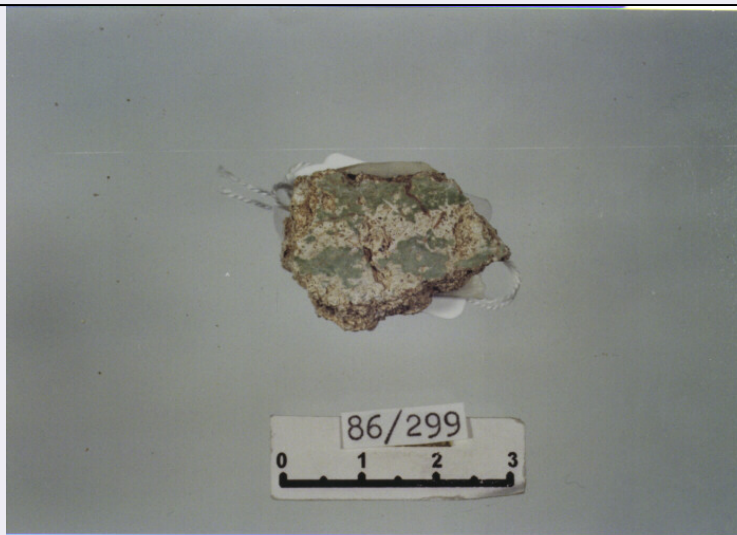


SCHEDA



CD - CODICI

| | |
|---------------------------------|-----------------|
| TSK - Tipo di scheda | RA |
| LIR - Livello di ricerca | I |
| NCT - CODICE UNIVOCO | |
| NCTR - Codice regione | 12 |
| NCTN - Numero catalogo generale | 00552505 |
| ESC - Ente schedatore | C337 (L.160/88) |
| ECP - Ente competente | S54 |

LC - LOCALIZZAZIONE

PVC - LOCALIZZAZIONE GEOGRAFICO-AMMINISTRATIVA

| | |
|------------------|------|
| PVCP - Provincia | RM |
| PVCC - Comune | ROMA |

LDC - COLLOCAZIONE SPECIFICA

| | |
|-------------------------------|-----------------------------|
| LDCT - Tipologia | PALAZZO |
| LDCQ - Qualificazione | PRIVATO |
| LDCN - Denominazione | PALAZZO BRANCACCIO |
| LDCM - Denominazione raccolta | MUSEO NAZ. D'ARTE ORIENTALE |
| LDCS - Specifiche | MUSEO: MAGAZZINI, CASS. 87 |

UB - UBICAZIONE

INV - INVENTARIO DI MUSEO O SOPRINTENDENZA

| | |
|---------------|------|
| INVN - Numero | 299 |
| INVD - Data | 1986 |

LA - ALTRE LOCALIZZAZIONI

| | |
|------------------------------|-------------|
| TCL - Tipo di Localizzazione | REPERIMENTO |
|------------------------------|-------------|

PRV - LOCALIZZAZIONE GEOGRAFICO-AMMINISTRATIVA

| | |
|------------------|----------|
| PRVP - Provincia | LT |
| PRVC - Comune | MINTURNO |

| | |
|--|---|
| PRVL - Localita' | MONTE D'ARGENTO |
| RP - REPERIMENTO | |
| SPR - Specifiche di reperimento | MA 86/II F 5/SOPRA PAV. |
| DSC - DATI DI SCAVO | |
| DSCA - Autori dello scavo | TORRE P. |
| OG - OGGETTO | |
| OGT - OGGETTO | |
| OGTD - Definizione | intonaco dipinto |
| DT - CRONOLOGIA | |
| DTZ - CRONOLOGIA GENERICA | |
| DTZG - Secolo | SECC. XI/ XII D.C. |
| DTS - CRONOLOGIA SPECIFICA | |
| DTSI - Da | 1000 D.C. |
| DTSF - A | 1199 D.C. |
| DTM - Motivazione cronologica | NR |
| AU - DEFINIZIONE CULTURALE | |
| ATB - AMBITO CULTURALE | |
| ATBD - Denominazione | SCUOLA CAMPANA |
| MT - DATI TECNICI | |
| MTC - Materia e tecnica | calce/ sabbia/ affresco |
| MTC - Materia e tecnica | A FRESCO |
| MIS - MISURE | |
| MISU - Unita' | NR |
| MISL - Larghezza | 3 |
| MISN - Lunghezza | 2.2 |
| MISS - Spessore | 1 |
| CO - CONSERVAZIONE | |
| STC - STATO DI CONSERVAZIONE | |
| STCC - Stato di conservazione | FRAMMENTARIO |
| STCS - Indicazioni specifiche | ABRASIONI |
| DA - DATI ANALITICI | |
| DES - DESCRIZIONE | |
| DESO - Indicazioni sull'oggetto | TRACCE DI DECORAZIONE IN VERDE E BIANCO |
| TU - CONDIZIONE GIURIDICA E VINCOLI | |
| CDG - CONDIZIONE GIURIDICA | |
| CDGG - Indicazione generica | PROPRIETA' STATO |
| CDGS - Indicazione specifica | MINISTERO PER I BENI CULTURALI E AMBIENTALI |

DO - FONTI E DOCUMENTI DI RIFERIMENTO**FTA - FOTOGRAFIE**

| | |
|-------------------------------------|---------------------|
| FTAX - Genere | FOTOGRAFIE ALLEGATE |
| FTAP - Tipo | FOTOGRAFIA COLORE |
| FTAN - Codice identificativo | MNAO RM 6746 |

BIB - BIBLIOGRAFIA

| | |
|--------------------------------|---------------------------|
| BIBX - Genere | BIBLIOGRAFIA DI CONFRONTO |
| BIBA - Autore | CAROTTI A. |
| BIBD - Anno di edizione | 1974 |
| BIBN - V., pp., nn. | P. 23 |
| BIBI - V., tavv., figg. | F. 68 |

CM - COMPILAZIONE**CMP - COMPILAZIONE**

| | |
|---------------------------------------|-------------|
| CMPD - Data | 1995 |
| CMPN - Nome compilatore | GARBINI R. |
| FUR - Funzionario responsabile | LOMBARDO G. |
| FUR - Funzionario responsabile | TORRE P. |

AGG - AGGIORNAMENTO

| | |
|-----------------------------|------|
| AGGD - Data | 2001 |
| AGGN - Nome revisore | ICCD |

AN - ANNOTAZIONI

| | |
|---------------------------|--|
| OSS - Osservazioni | UNO STRATO DI PREPARAZIONE: CALCE, MICA; RIFERIMENTO BIBLIOGRAFICO SU BASE TIPOLOGICA |
|---------------------------|--|