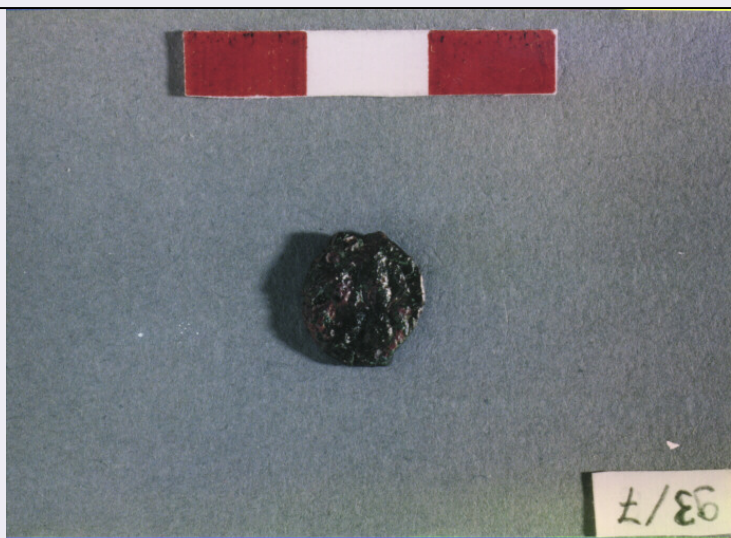


# SCHEDA



## CD - CODICI

TSK - Tipo di scheda	RA
LIR - Livello di ricerca	I
NCT - CODICE UNIVOCO	
NCTR - Codice regione	12
NCTN - Numero catalogo generale	00552690
ESC - Ente schedatore	C337 (L.160/88)
ECP - Ente competente	S54

## LC - LOCALIZZAZIONE

### PVC - LOCALIZZAZIONE GEOGRAFICO-AMMINISTRATIVA

PVCP - Provincia	RM
PVCC - Comune	ROMA

### LDC - COLLOCAZIONE SPECIFICA

LDCT - Tipologia	PALAZZO
LDCQ - Qualificazione	PRIVATO
LDCN - Denominazione	PALAZZO BRANCACCIO
LDCM - Denominazione raccolta	MUSEO NAZ. D'ARTE ORIENTALE
LDCS - Specifiche	MUSEO: MAGAZZINI, CASS. 3

## UB - UBICAZIONE

### INV - INVENTARIO DI MUSEO O SOPRINTENDENZA

INVN - Numero	7
INVD - Data	1993

## LA - ALTRE LOCALIZZAZIONI

TCL - Tipo di Localizzazione	REPERIMENTO
------------------------------	-------------

### PRV - LOCALIZZAZIONE GEOGRAFICO-AMMINISTRATIVA

PRVP - Provincia	LT
PRVC - Comune	MINTURNO

<b>PRVL - Localita'</b>	MONTE D'ARGENTO
<b>RP - REPERIMENTO</b>	
<b>SPR - Specifiche di reperimento</b>	MA 93/F 2/1227
<b>DSC - DATI DI SCAVO</b>	
<b>DSCA - Autori dello scavo</b>	TORRE P.
<b>DSCD - Data di scavo</b>	1993/07/01
<b>OG - OGGETTO</b>	
<b>OGT - OGGETTO</b>	
<b>OGTD - Definizione</b>	MONETA
<b>DT - CRONOLOGIA</b>	
<b>DTZ - CRONOLOGIA GENERICA</b>	
<b>DTZG - Secolo</b>	sec. VI d.C.
<b>DTS - CRONOLOGIA SPECIFICA</b>	
<b>DTSI - Da</b>	500 D.C.
<b>DTSF - A</b>	599 D.C.
<b>DTM - Motivazione cronologica</b>	NR
<b>AU - DEFINIZIONE CULTURALE</b>	
<b>ATB - AMBITO CULTURALE</b>	
<b>ATBD - Denominazione</b>	GOTO?
<b>MT - DATI TECNICI</b>	
<b>MTC - Materia e tecnica</b>	RAME/ CONIAZIONE
<b>MIS - MISURE</b>	
<b>MISU - Unita'</b>	NR
<b>MISD - Diametro</b>	1
<b>MISS - Spessore</b>	0.1
<b>CO - CONSERVAZIONE</b>	
<b>STC - STATO DI CONSERVAZIONE</b>	
<b>STCC - Stato di conservazione</b>	INTEGRO
<b>RS - RESTAURI</b>	
<b>RST - RESTAURI</b>	
<b>RSTD - Data</b>	1994
<b>DA - DATI ANALITICI</b>	
<b>DES - DESCRIZIONE</b>	
<b>DESO - Indicazioni sull'oggetto</b>	R/FIGURA NON IDENTIFICABILE SU SFONDO CON PIU' LINEE; V/LETTERE R ED I ALDI SOTTO DI UNA LINEA TRASVERSALE
<b>TU - CONDIZIONE GIURIDICA E VINCOLI</b>	
<b>CDG - CONDIZIONE GIURIDICA</b>	
<b>CDGG - Indicazione generica</b>	PROPRIETA' STATO
<b>CDGS - Indicazione</b>	

specifica

MINISTERO PER I BENI CULTURALI E AMBIENTALI

## DO - FONTI E DOCUMENTI DI RIFERIMENTO

### FTA - FOTOGRAFIE

FTAX - Genere FOTOGRAFIE ALLEGATE

FTAP - Tipo FOTOGRAFIA COLORE

FTAN - Codice identificativo MNAO RM 6931

### FTA - FOTOGRAFIE

FTAX - Genere FOTOGRAFIE ALLEGATE

FTAP - Tipo FOTOGRAFIA COLORE

FTAN - Codice identificativo MNAO RM 6932

### BIB - BIBLIOGRAFIA

BIBX - Genere BIBLIOGRAFIA DI CONFRONTO

BIBA - Autore GOTI

BIBD - Anno di edizione 1993

BIBN - V., pp., nn. P. 365

BIBI - V., tavv., figg. T. LXXI R

## CM - COMPILAZIONE

### CMP - COMPILAZIONE

CMPD - Data 1995

CMPN - Nome compilatore BENEDETTUCCI F.M.

FUR - Funzionario responsabile LOMBARDO G.

FUR - Funzionario responsabile TORRE P.

### AGG - AGGIORNAMENTO

AGGD - Data 2001

AGGN - Nome revisore ICCD

## AN - ANNOTAZIONI

OSS - Osservazioni IL RIFERIMENTO BIBLIOGRAFICO E' PER UNA MONETA IL CUI RECTO E' SIMILE ALLA PRESENTE