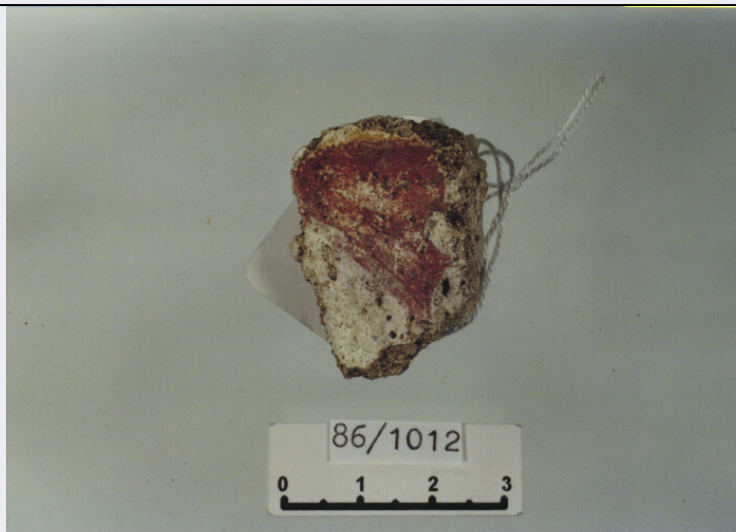


# SCHEDA



## CD - CODICI

TSK - Tipo di scheda	RA
LIR - Livello di ricerca	I
<b>NCT - CODICE UNIVOCO</b>	
NCTR - Codice regione	12
NCTN - Numero catalogo generale	00552787
ESC - Ente schedatore	C337 (L.160/88)
ECP - Ente competente	S54

## LC - LOCALIZZAZIONE

### PVC - LOCALIZZAZIONE GEOGRAFICO-AMMINISTRATIVA

PVCP - Provincia	RM
PVCC - Comune	ROMA

### LDC - COLLOCAZIONE SPECIFICA

LDCT - Tipologia	PALAZZO
LDCQ - Qualificazione	PRIVATO
LDCN - Denominazione	PALAZZO BRANCACCIO
LDCM - Denominazione raccolta	MUSEO NAZ. D'ARTE ORIENTALE
LDCS - Specifiche	MUSEO: MAGAZZINI, CASS. 97

## UB - UBICAZIONE

### INV - INVENTARIO DI MUSEO O SOPRINTENDENZA

INVN - Numero	1012
INVD - Data	1986

## LA - ALTRE LOCALIZZAZIONI

TCL - Tipo di Localizzazione	REPERIMENTO
------------------------------	-------------

### PRV - LOCALIZZAZIONE GEOGRAFICO-AMMINISTRATIVA

PRVP - Provincia	LT
PRVC - Comune	MINTURNO

<b>PRVL - Localita'</b>	MONTE D'ARGENTO
<b>RP - REPERIMENTO</b>	
<b>SPR - Specifiche di reperimento</b>	MA 86/II F 3/133
<b>DSC - DATI DI SCAVO</b>	
<b>DSCA - Autori dello scavo</b>	TORRE P.
<b>OG - OGGETTO</b>	
<b>OGT - OGGETTO</b>	
<b>OGTD - Definizione</b>	intonaco dipinto
<b>DT - CRONOLOGIA</b>	
<b>DTZ - CRONOLOGIA GENERICA</b>	
<b>DTZG - Secolo</b>	SECC. XI/ XII D.C.
<b>DTS - CRONOLOGIA SPECIFICA</b>	
<b>DTSI - Da</b>	1000 D.C.
<b>DTSF - A</b>	1199 D.C.
<b>DTM - Motivazione cronologica</b>	NR
<b>AU - DEFINIZIONE CULTURALE</b>	
<b>ATB - AMBITO CULTURALE</b>	
<b>ATBD - Denominazione</b>	SCUOLA CAMPANA
<b>MT - DATI TECNICI</b>	
<b>MTC - Materia e tecnica</b>	calce/ sabbia/ affresco
<b>MTC - Materia e tecnica</b>	A FRESCO
<b>MTC - Materia e tecnica</b>	CALCE/ SABBIA/ AFFRESCO
<b>MIS - MISURE</b>	
<b>MISU - Unita'</b>	NR
<b>MISL - Larghezza</b>	3.3
<b>MISN - Lunghezza</b>	2.5
<b>MISS - Spessore</b>	1.8
<b>CO - CONSERVAZIONE</b>	
<b>STC - STATO DI CONSERVAZIONE</b>	
<b>STCC - Stato di conservazione</b>	FRAMMENTARIO
<b>STCS - Indicazioni specifiche</b>	LEGGERA ABRASIONE DELLA VERNICE
<b>DA - DATI ANALITICI</b>	
<b>DES - DESCRIZIONE</b>	
<b>DESO - Indicazioni sull'oggetto</b>	DECORAZIONE IN ROSSO (MOTIVO DECORATIVO INCOMPRESIBILE)
<b>TU - CONDIZIONE GIURIDICA E VINCOLI</b>	
<b>CDG - CONDIZIONE GIURIDICA</b>	
<b>CDGG - Indicazione generica</b>	PROPRIETA' STATO
<b>CDGS - Indicazione</b>	

specifica

MINISTERO PER I BENI CULTURALI E AMBIENTALI

**DO - FONTI E DOCUMENTI DI RIFERIMENTO**

**FTA - FOTOGRAFIE**

**FTAX - Genere**

FOTOGRAFIE ALLEGATE

**FTAP - Tipo**

FOTOGRAFIA COLORE

**FTAN - Codice identificativo**

MNAO RM 7029

**CM - COMPILAZIONE**

**CMP - COMPILAZIONE**

**CMPD - Data**

1995

**CMPN - Nome compilatore**

CIARROCCHI B.

**FUR - Funzionario responsabile**

LOMBARDO G.

**FUR - Funzionario responsabile**

TORRE P.

**AGG - AGGIORNAMENTO**

**AGGD - Data**

2001

**AGGN - Nome revisore**

ICCD

**AGG - AGGIORNAMENTO**

**AGGD - Data**

2000

**AGGN - Nome revisore**

ICCD

**AN - ANNOTAZIONI**

**OSS - Osservazioni**

UNO STRATO DI PREPARAZIONE