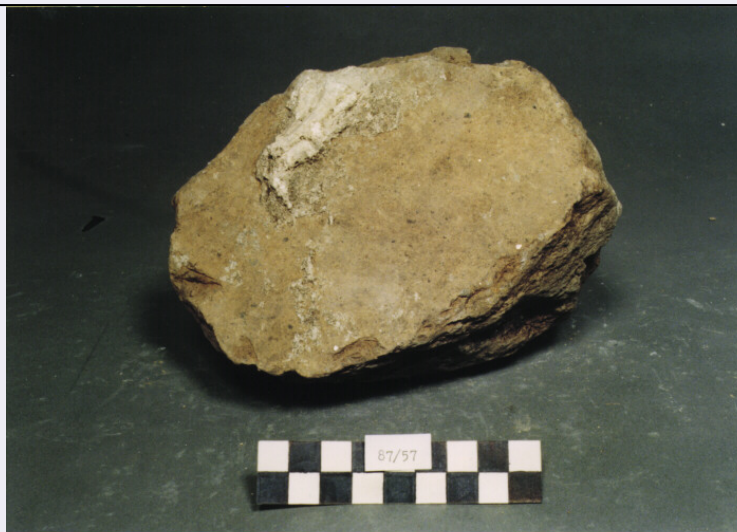


SCHEDA



CD - CODICI

TSK - Tipo di scheda	RA
LIR - Livello di ricerca	I
NCT - CODICE UNIVOCO	
NCTR - Codice regione	12
NCTN - Numero catalogo generale	00554734
ESC - Ente schedatore	C337 (L.160/88)
ECP - Ente competente	S54

LC - LOCALIZZAZIONE

PVC - LOCALIZZAZIONE GEOGRAFICO-AMMINISTRATIVA

PVCP - Provincia	RM
PVCC - Comune	ROMA

LDC - COLLOCAZIONE SPECIFICA

LDCT - Tipologia	PALAZZO
LDCQ - Qualificazione	PRIVATO
LDCN - Denominazione	PALAZZO BRANCACCIO
LDCM - Denominazione raccolta	MUSEO NAZ. D'ARTE ORIENTALE
LDCS - Specifiche	MUSEO: MAGAZZINI, CASS. 188

UB - UBICAZIONE

INV - INVENTARIO DI MUSEO O SOPRINTENDENZA

INVN - Numero	57
INVD - Data	1987

LA - ALTRE LOCALIZZAZIONI

TCL - Tipo di Localizzazione	REPERIMENTO
------------------------------	-------------

PRV - LOCALIZZAZIONE GEOGRAFICO-AMMINISTRATIVA

PRVP - Provincia	LT
PRVC - Comune	MINTURNO

PRVL - Localita'	MONTE D'ARGENTO
RP - REPERIMENTO	
SPR - Specifiche di reperimento	MA 87/II/232
DSC - DATI DI SCAVO	
DSCA - Autori dello scavo	TORRE P.
OG - OGGETTO	
OGT - OGGETTO	
OGTD - Definizione	dolio/ parete
CLS - Classe e produzione	OPUS DOLIARE
DT - CRONOLOGIA	
DTZ - CRONOLOGIA GENERICA	
DTZG - Secolo	SECC. I A.C./ III D.C.
DTS - CRONOLOGIA SPECIFICA	
DTSI - Da	99 A.C.
DTSF - A	299 D.C.
DTM - Motivazione cronologica	NR
MT - DATI TECNICI	
MTC - Materia e tecnica	ARGILLA GREZZA
MTC - Materia e tecnica	A STAMPO
MIS - MISURE	
MISU - Unita'	NR
MISL - Larghezza	15
MISN - Lunghezza	11
MISS - Spessore	5.5
CO - CONSERVAZIONE	
STC - STATO DI CONSERVAZIONE	
STCC - Stato di conservazione	FRAMMENTARIO
STCS - Indicazioni specifiche	INCROSTAZIONI
DA - DATI ANALITICI	
DES - DESCRIZIONE	
DESO - Indicazioni sull'oggetto	PARETE DIRITTA
TU - CONDIZIONE GIURIDICA E VINCOLI	
CDG - CONDIZIONE GIURIDICA	
CDGG - Indicazione generica	PROPRIETA' STATO
CDGS - Indicazione specifica	MINISTERO PER I BENI CULTURALI E AMBIENTALI
DO - FONTI E DOCUMENTI DI RIFERIMENTO	
FTA - FOTOGRAFIE	

FTAX - Genere	FOTOGRAFIE ALLEGATE
FTAP - Tipo	FOTOGRAFIA COLORE
FTAN - Codice identificativo	MNAO RM 8982
BIB - BIBLIOGRAFIA	
BIBX - Genere	BIBLIOGRAFIA DI CONFRONTO
BIBA - Autore	CARANDINI A.
BIBD - Anno di edizione	1979
BIBN - V., pp., nn.	PP. 59-62
CM - COMPILAZIONE	
CMP - COMPILAZIONE	
CMPD - Data	1996
CMPN - Nome compilatore	CIARROCCHI B.
FUR - Funzionario responsabile	LOMBARDO G.
FUR - Funzionario responsabile	TORRE P.
AGG - AGGIORNAMENTO	
AGGD - Data	2000
AGGN - Nome revisore	ICCD
AGG - AGGIORNAMENTO	
AGGD - Data	2001
AGGN - Nome revisore	ICCD
AN - ANNOTAZIONI	
OSS - Osservazioni	TRACCE DI MALTA