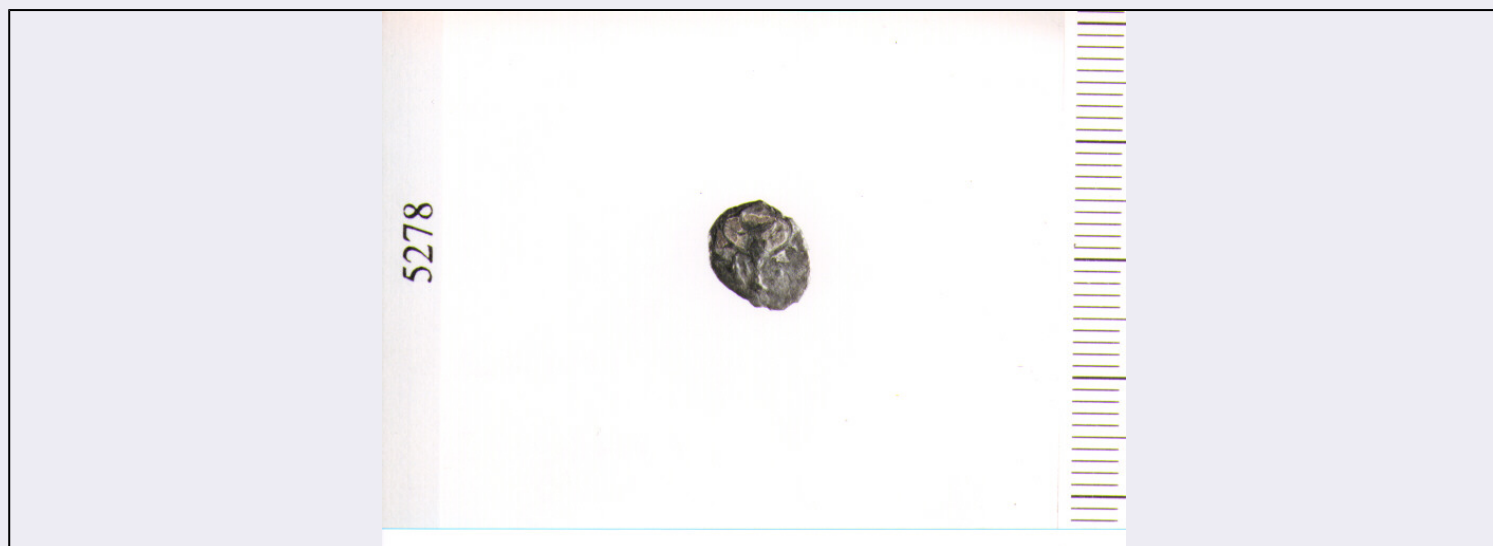


SCHEDA



CD - CODICI

TSK - Tipo di scheda	N
LIR - Livello di ricerca	I
NCT - CODICE UNIVOCO	
NCTR - Codice regione	18
NCTN - Numero catalogo generale	00059736
ESC - Ente schedatore	C 337 (L.160/88)
ECP - Ente competente	S43

LC - LOCALIZZAZIONE

PVC - LOCALIZZAZIONE GEOGRAFICO-AMMINISTRATIVA

PVCP - Provincia	RC
PVCC - Comune	REGGIO CALABRIA

LDC - COLLOCAZIONE SPECIFICA

LDCM - Denominazione raccolta	MUSEO NAZIONALE
-------------------------------	-----------------

UB - UBICAZIONE

INV - INVENTARIO DI MUSEO O SOPRINTENDENZA

INVN - Numero	5278
---------------	------

LA - ALTRE LOCALIZZAZIONI

TCL - Tipo di Localizzazione	PROVENIENZA
------------------------------	-------------

PRV - LOCALIZZAZIONE GEOGRAFICO-AMMINISTRATIVA

PRVP - Provincia	VV
PRVC - Comune	VIBO VALENTIA

PRC - COLLOCAZIONE SPECIFICA

PRCM - Denominazione raccolta	COLLEZIONE PRIVATA CAPIALBI CESARE
-------------------------------	------------------------------------

OG - OGGETTO

OGT - OGGETTO

OGTD - Definizione	OBOLO
--------------------	-------

DT - CRONOLOGIA**DTZ - CRONOLOGIA GENERICA**

DTZG - Secolo	SECC. IV/III A.C.
----------------------	-------------------

DTS - CRONOLOGIA SPECIFICA

DTSI - Da	302 A.C.
------------------	----------

DTSF - A	228 A.C.
-----------------	----------

DTM - Motivazione cronologica	NR
--------------------------------------	----

AU - DEFINIZIONE CULTURALE**EDT - EDITORI/STAMPATORI**

EDTZ - Zecca	TARANTO
---------------------	---------

MT - DATI TECNICI

MTC - Materia e tecnica	ARGENTO CONIATO
--------------------------------	-----------------

MIS - MISURE

MISU - Unita'	G.
----------------------	----

MISD - Diametro	1
------------------------	---

MISG - Peso	0.39
--------------------	------

CO - CONSERVAZIONE**STC - STATO DI CONSERVAZIONE**

STCC - Stato di conservazione	CATTIVO
--------------------------------------	---------

STCS - Indicazioni specifiche	CONSUMATA; PATINA NERA
--------------------------------------	------------------------

DA - DATI ANALITICI**DES - DESCRIZIONE**

DESO - Indicazioni sull'oggetto	D/ CANTHAROS CON DUE PUNTINI A S. E A D.; R/ CANTHAROS CON ANSE ALTE.
--	---

TU - CONDIZIONE GIURIDICA E VINCOLI**CDG - CONDIZIONE GIURIDICA**

CDGG - Indicazione generica	PROPRIETA' STATO
------------------------------------	------------------

CDGS - Indicazione specifica	MINISTERO PER I BENI CULTURALI E AMBIENTALI
-------------------------------------	---

DO - FONTI E DOCUMENTI DI RIFERIMENTO**FTA - FOTOGRAFIE**

FTAX - Genere	FOTOGRAFIE ALLEGATE
----------------------	---------------------

FTAP - Tipo	FOTOGRAFIA COLORE
--------------------	-------------------

FTAN - Codice identificativo	SA RC 2401
-------------------------------------	------------

FTA - FOTOGRAFIE

FTAX - Genere	FOTOGRAFIE ALLEGATE
----------------------	---------------------

FTAP - Tipo	FOTOGRAFIA COLORE
--------------------	-------------------

FTAN - Codice identificativo	SA RC 2402
-------------------------------------	------------

BIB - BIBLIOGRAFIA

BIBX - Genere	BIBLIOGRAFIA DI CONFRONTO
----------------------	---------------------------

BIBA - Autore	GROSE S.W.
BIBD - Anno di edizione	1923
BIBN - V., pp., nn.	V.I, P.104, N.739
BIBI - V., tavv., figg.	T.27, 18
CM - COMPILAZIONE	
CMP - COMPILAZIONE	
CMPD - Data	1995
CMPN - Nome compilatore	ARILLOTTA F.
FUR - Funzionario responsabile	LA TORRE G. F.
FUR - Funzionario responsabile	LO FARO I.
AN - ANNOTAZIONI	
OSS - Osservazioni	BORDO IRREGOLARE