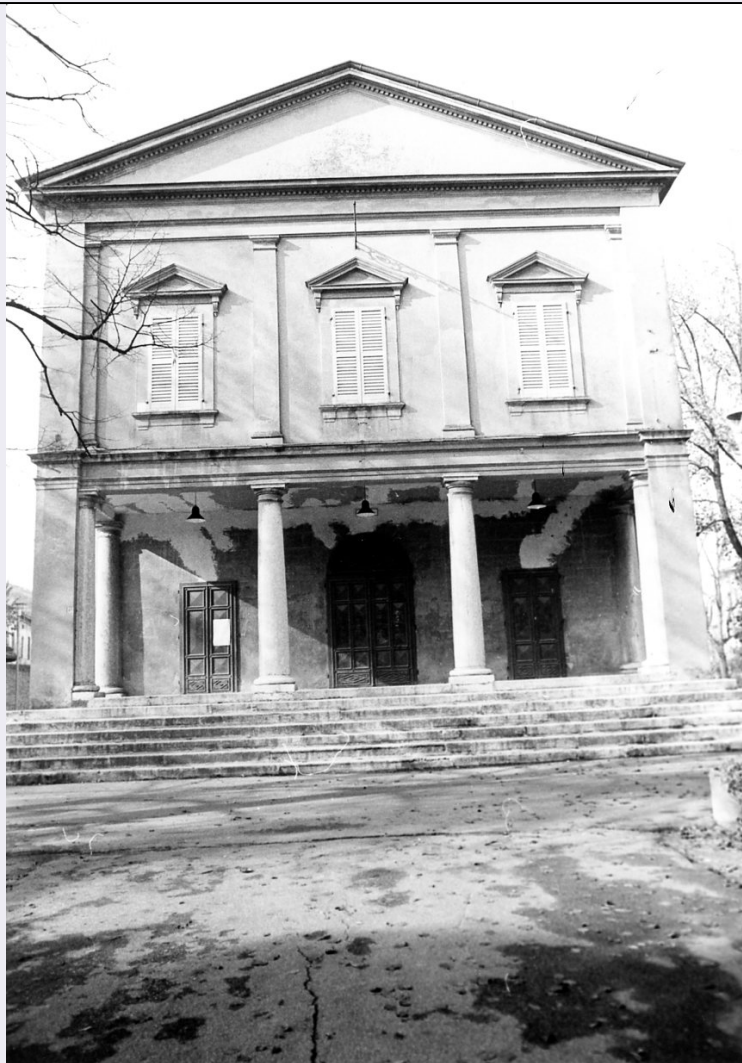


SCHEDA



CD - CODICI

TSK - Tipo scheda A

LIR - Livello ricerca I

NCT - CODICE UNIVOCO

NCTR - Codice regione 08

NCTN - Numero catalogo generale 00000391

ESC - Ente schedatore S143

ECP - Ente competente S143

OG - OGGETTO

OGT - OGGETTO

OGTD - Definizione tipologica teatro

OGTQ - Qualificazione comunale

OGTN - Denominazione Teatro comunale

LC - LOCALIZZAZIONE GEOGRAFICO-AMMINISTRATIVA

PVC - LOCALIZZAZIONE GEOGRAFICO-AMMINISTRATIVA

PVCS - Stato ITALIA

PVCR - Regione Emilia-Romagna

PVCP - Provincia	RE
PVCC - Comune	Reggiolo
PVCI - Indirizzo	Piazza Martiri, 50/51/52
CS - LOCALIZZAZIONE CATASTALE	
CTL - Tipo di localizzazione	localizzazione fisica
CTS - LOCALIZZAZIONE CATASTALE	
CTSC - Comune	Reggiolo
CTSF - Foglio/Data	22/1993
AU - DEFINIZIONE CULTURALE	
AUT - AUTORE	
AUTR - Riferimento all'intervento (ruolo)	progetto
AUTS - Rapporto al nome	attribuito
AUTM - Fonte dell'attribuzione	bibliografia
AUTN - Nome scelto	Sottili Luigi
AUTA - Dati anagrafici	notizie prima metà sec. XIX
AUTH - Sigla per citazione	00000385
ATB - AMBITO CULTURALE	
ATBR - Riferimento all'intervento	costruzione
ATBD - Denominazione	NR
ATBM - Fonte dell'attribuzione	bibliografia
RE - NOTIZIE STORICHE	
REN - NOTIZIA	
RENR - Riferimento	intero bene
RENS - Notizia sintetica	costruzione
REL - CRONOLOGIA, ESTREMO REMOTO	
RELS - Secolo	XIX
RELI - Data	1838
REV - CRONOLOGIA, ESTREMO RECENTE	
REVS - Secolo	XIX
REVI - Data	1838
PN - PIANTA	
PNR - Riferimento alla parte	intero bene
PNT - PIANTA	
PNTS - Schema	longitudinale
PNTF - Forma	rettangolare
SV - STRUTTURE VERTICALI	
SVC - TECNICA COSTRUTTIVA	
SVCU - Ubicazione	intero bene
SVCT - Tipo di struttura	parete

SVCC - Genere	in muratura
SVCM - Materiali	laterizio
SO - STRUTTURE DI ORIZZONTAMENTO	
SOU - Ubicazione	intero bene
SOF - TIPO	
SOFG - Genere	solai
CP - COPERTURE	
CPM - MANTO DI COPERTURA	
CPMR - Riferimento	intera copertura
CPMM - Materiali	laterizio
US - UTILIZZAZIONI	
USA - USO ATTUALE	
USAR - Riferimento alla parte	intero bene
USAD - Uso	in disuso
USA - USO ATTUALE	
USAR - Riferimento alla parte	intero bene
USAD - Uso	sala civica
USA - USO ATTUALE	
USAR - Riferimento alla parte	intero bene
USAD - Uso	scuola
USO - USO STORICO	
USOR - Riferimento alla parte	intero bene
USOC - Riferimento cronologico	destinazione originaria
USOD - Uso	teatro
TU - CONDIZIONE GIURIDICA E VINCOLI	
CDG - CONDIZIONE GIURIDICA	
CDGG - Indicazione generica	proprietà Ente pubblico territoriale
NVC - PROVVEDIMENTI DI TUTELA	
NVCT - Tipo provvedimento	DM (L. n. 1089/1939, art. 4)
NVCE - Estremi provvedimento	1985/06/06
STU - STRUMENTI URBANISTICI	
STUT - Strumenti in vigore	P.R.G.
STUN - Sintesi normativa zona	restauro scientifico
DO - FONTI E DOCUMENTI DI RIFERIMENTO	
FTA - DOCUMENTAZIONE FOTOGRAFICA	
FTAX - Genere	documentazione allegata

FTAP - Tipo	positivo b/n
FTAE - Ente proprietario	SBAP BO
FTAN - Codice identificativo	SBAPBO00010155
FNT - FONTI E DOCUMENTI	
FNTP - Tipo	estratto di mappa catastale
FNTD - Data	2014
FNT - FONTI E DOCUMENTI	
FNTP - Tipo	declaratoria
FNTD - Data	1985/06/06
FNT - FONTI E DOCUMENTI	
FNTP - Tipo	notifica
FNTD - Data	1962/04/17
AD - ACCESSO AI DATI	
ADS - SPECIFICHE DI ACCESSO AI DATI	
ADSP - Profilo di accesso	2
ADSM - Motivazione	scheda di bene a rischio
CM - COMPILAZIONE	
CMP - COMPILAZIONE	
CMPD - Data	1993
CMPN - Nome	Pacchiarini
FUR - Funzionario responsabile	NR
RVM - TRASCRIZIONE PER INFORMATIZZAZIONE	
RVMD - Data	2014
RVMN - Nome	Negretti I.