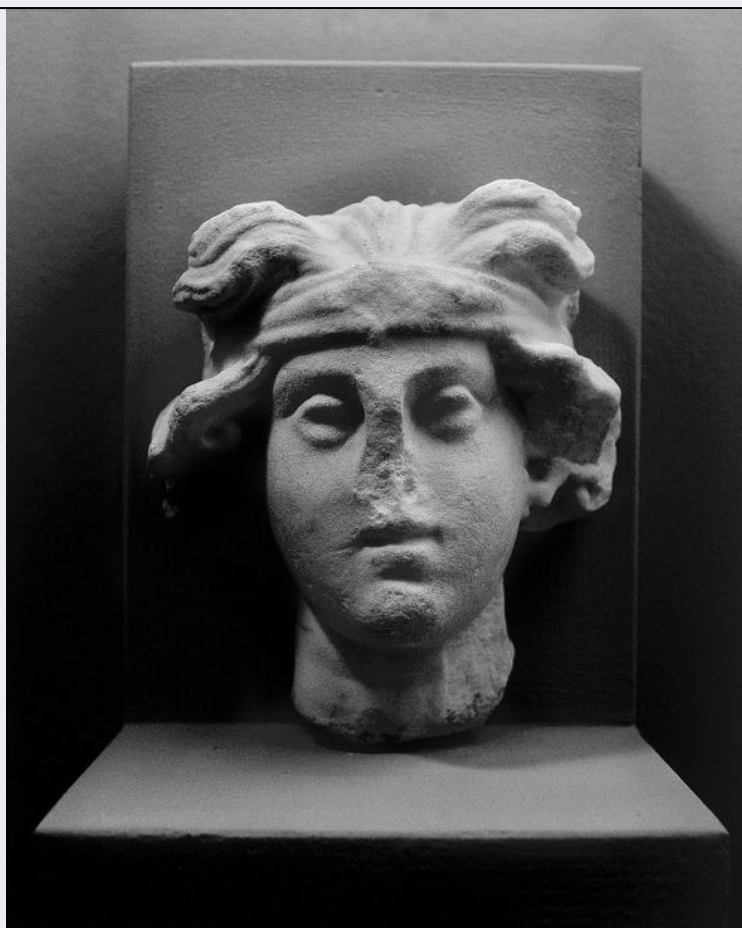


# SCHEDA



## CD - CODICI

TSK - Tipo di scheda	RA
LIR - Livello di ricerca	P
<b>NCT - CODICE UNIVOCO</b>	
NCTR - Codice regione	11
NCTN - Numero catalogo generale	00078024
ESC - Ente schedatore	R11
ECP - Ente competente	S02

## LC - LOCALIZZAZIONE

### PVC - LOCALIZZAZIONE GEOGRAFICO-AMMINISTRATIVA

PVCP - Provincia	PU
PVCC - Comune	Fano
PVCL - Localita'	Fano

### LDC - COLLOCAZIONE SPECIFICA

LDCT - Tipologia	palazzo
LDCQ - Qualificazione	comunale
LDCN - Denominazione	Palazzo Malatestiano
LDCU - Denominazione spazio viabilistico	Piazza 20 Settembre 4
LDCM - Denominazione raccolta	Museo Civico Archeologico Malatestiano

<b>LDCS - Specifiche</b>	sala del Torso, vetrina sinistra, primo ripiano
<b>UB - UBICAZIONE</b>	
<b>INV - INVENTARIO DI MUSEO O SOPRINTENDENZA</b>	
<b>INVN - Numero</b>	198
<b>INV - INVENTARIO DI MUSEO O SOPRINTENDENZA</b>	
<b>INVN - Numero</b>	73B
<b>INVD - Data</b>	1952
<b>LA - ALTRE LOCALIZZAZIONI</b>	
<b>TCL - Tipo di Localizzazione</b>	reperimento
<b>PRV - LOCALIZZAZIONE GEOGRAFICO-AMMINISTRATIVA</b>	
<b>PRVP - Provincia</b>	PU
<b>PRVC - Comune</b>	Fano
<b>RP - REPERIMENTO</b>	
<b>LGI - COORDINATE I.G.M. O ALTRO</b>	
<b>LGII - Istituto</b>	I.G.M.I.
<b>LGIT - Denominazione tavoletta</b>	Fano
<b>LGIN - Numero foglio</b>	110
<b>LGIQ - Sigla quadrante</b>	IV SO
<b>LGC - PARTICELLE CATASTALI</b>	
<b>LGCC - Comune</b>	Fano
<b>LGCM - Foglio</b>	non id.
<b>LGCR - Particelle</b>	non id.
<b>SPR - Specifiche di reperimento</b>	mura augustee a Porta Giulia/rinvenimento fortuito/20 aprile 1932
<b>OG - OGGETTO</b>	
<b>OGT - OGGETTO</b>	
<b>OGTD - Definizione</b>	testa
<b>CLS - Classe e produzione</b>	scultura
<b>SGT - SOGGETTO</b>	
<b>SGTI - Identificazione</b>	Dioniso imberbe
<b>DT - CRONOLOGIA</b>	
<b>DTZ - CRONOLOGIA GENERICA</b>	
<b>DTZG - Secolo</b>	sec. I d.C.
<b>DTZS - Frazione di secolo</b>	inizio/fine
<b>DTS - CRONOLOGIA SPECIFICA</b>	
<b>DTSI - Da</b>	0
<b>DTSV - Validita'</b>	ca.
<b>DTSF - A</b>	99 d.C.
<b>DTSL - Validita'</b>	ca.
<b>DTM - Motivazione cronologica</b>	bibliografia
<b>AU - DEFINIZIONE CULTURALE</b>	

**ATB - AMBITO CULTURALE****ATBD - Denominazione** prima età imperiale**ATBM - Motivazione dell'attribuzione** bibliografia**MT - DATI TECNICI****MTC - Materia e tecnica** marmo bianco; a tutto tondo**MIS - MISURE****MISU - Unita'** cm**MISA - Altezza** 12.5**MISL - Larghezza** 11.3**MISP - Profondita'** 6**CO - CONSERVAZIONE****STC - STATO DI CONSERVAZIONE****STCC - Stato di conservazione** mutilo**STCS - Indicazioni specifiche** manca quasi tutto il naso, abrasioni sulle labbra e sul mento, superficie leggermente consumata. Taglio netto verticale sul lato posteriore.**DA - DATI ANALITICI****DES - DESCRIZIONE****DESS - Indicazioni sul soggetto**

Volto ovale con mento tondeggianti e zigomi sfuggenti, occhi ravvicinati e di taglio obliquo con palpebre in evidenza, bocca piccola con labbra carnose, naso non conservato. Forato il lobo dell'orecchio destro, un altro foro uguale sotto la capigliatura alla sinistra. I capelli, trattati a larghe ciocche, sono trattenuti da una doppia benda sulla fronte dalla quale scendono due bande laterali di capelli che si allargano ondulate sopra le orecchie mentre sopra la fronte s'innalzano due larghe ciocche spartite nel mezzo.

**TU - CONDIZIONE GIURIDICA E VINCOLI****CDG - CONDIZIONE GIURIDICA****CDGG - Indicazione generica** proprietà Ente locale**CDGS - Indicazione specifica** Comune di Fano**DO - FONTI E DOCUMENTI DI RIFERIMENTO****FTA - FOTOGRAFIE****FTAX - Genere** documentazione allegata**FTAP - Tipo** diapositiva colore**FTAN - Codice identificativo** SA AN 335068**FTA - FOTOGRAFIE****FTAX - Genere** documentazione allegata**FTAP - Tipo** fotografia b.n.**FTAN - Codice identificativo** SA AN 173616**FTA - FOTOGRAFIE****FTAX - Genere** documentazione esistente**FTAP - Tipo** fotografia b.n.**FTAN - Codice identificativo** SA AN 173617

**BIB - BIBLIOGRAFIA**

<b>BIBX - Genere</b>	bibliografia specifica
<b>BIBA - Autore</b>	Battistelli F.
<b>BIBD - Anno di edizione</b>	1992
<b>BIBN - V., pp., nn.</b>	p. 152
<b>BIBI - V., tavv., figg.</b>	fig. a p. 152
<b>BIBH - Sigla per citazione</b>	00001586

**BIB - BIBLIOGRAFIA**

<b>BIBX - Genere</b>	bibliografia specifica
<b>BIBA - Autore</b>	Ermeti A.L.
<b>BIBD - Anno di edizione</b>	1992
<b>BIBN - V., pp., nn.</b>	p. 320, n. 2
<b>BIBI - V., tavv., figg.</b>	fig. a p. 320
<b>BIBH - Sigla per citazione</b>	00001666

**BIB - BIBLIOGRAFIA**

<b>BIBX - Genere</b>	bibliografia specifica
<b>BIBA - Autore</b>	Ermeti A.L.
<b>BIBD - Anno di edizione</b>	2005
<b>BIBN - V., pp., nn.</b>	p. 167, n. 84
<b>BIBI - V., tavv., figg.</b>	fig. a p. 167
<b>BIBH - Sigla per citazione</b>	00002083

**CM - COMPILAZIONE****CMP - COMPILAZIONE**

<b>CMPD - Data</b>	1993
<b>CMPN - Nome compilatore</b>	Pignocchi G.

<b>FUR - Funzionario responsabile</b>	Virzì R.
---------------------------------------	----------

**AGG - AGGIORNAMENTO**

<b>AGGD - Data</b>	2001
<b>AGGN - Nome revisore</b>	Pignocchi G.

**ISP - ISPEZIONI**

<b>ISPD - Data</b>	2001
<b>ISPN - Funzionario responsabile</b>	Baldelli G.