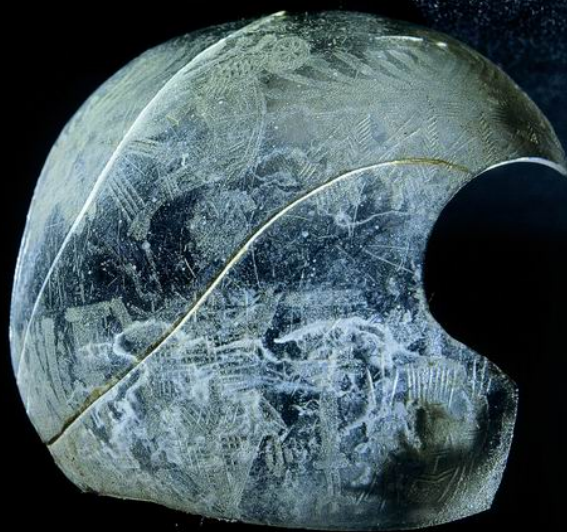


# SCHEDA



## CD - CODICI

TSK - Tipo di scheda RA

LIR - Livello di ricerca P

### NCT - CODICE UNIVOCO

NCTR - Codice regione 11

NCTN - Numero catalogo  
generale 00241610

ESC - Ente schedatore R11

ECP - Ente competente S02

## LC - LOCALIZZAZIONE

### PVC - LOCALIZZAZIONE GEOGRAFICO-AMMINISTRATIVA

PVCP - Provincia PU

PVCC - Comune Pesaro

PVCL - Localita' Pesaro

### LDC - COLLOCAZIONE SPECIFICA

LDCT - Tipologia palazzo

LDCQ - Qualificazione comunale

LDCN - Denominazione Palazzo Almerici

LDCU - Denominazione  
spazio viabilistico Via Domenico Mazza 97

LDCM - Denominazione  
raccolta Museo Archeologico Oliveriano

**UB - UBICAZIONE****INV - INVENTARIO DI MUSEO O SOPRINTENDENZA**

INVN - Numero 3830

**LA - ALTRE LOCALIZZAZIONI**

TCL - Tipo di Localizzazione reperimento

**PRV - LOCALIZZAZIONE GEOGRAFICO-AMMINISTRATIVA**

PRVP - Provincia PU

PRVC - Comune Pesaro

**LA - ALTRE LOCALIZZAZIONI**

TCL - Tipo di Localizzazione provenienza

**PRV - LOCALIZZAZIONE GEOGRAFICO-AMMINISTRATIVA**

PRVP - Provincia AN

PRVC - Comune Ancona

**PRC - COLLOCAZIONE SPECIFICA**

PRCT - Tipologia palazzo

PRCQ - Qualificazione statale

PRCD - Denominazione Palazzo Ferretti

PRCM - Denominazione raccolta Museo Archeologico Nazionale delle Marche

**RP - REPERIMENTO****LGI - COORDINATE I.G.M. O ALTRO**

LGII - Istituto I.G.M.I.

LGIT - Denominazione tavoletta Pesaro

LGIN - Numero foglio 109

LGIQ - Sigla quadrante I SE

**LGC - PARTICELLE CATASTALI**

LGCC - Comune Pesaro

LGCM - Foglio non id.

LGCR - Particelle non id.

SPR - Specifiche di reperimento nei pressi del vecchio ponte sul Foglia/rinvenimento fortuito/tomba femminile/anno 1749

**OG - OGGETTO****OGT - OGGETTO**

OGTD - Definizione ampolla

CLS - Classe e produzione vetri

**DT - CRONOLOGIA****DTZ - CRONOLOGIA GENERICA**

DTZG - Secolo secc. I-II d.C.

**DTS - CRONOLOGIA SPECIFICA**

DTSI - Da non id.

DTSF - A non id.

DTM - Motivazione

cronologica	bibliografia
<b>AU - DEFINIZIONE CULTURALE</b>	
<b>ATB - AMBITO CULTURALE</b>	
ATBD - Denominazione	prima età imperiale
ATBM - Motivazione dell'attribuzione	bibliografia
<b>MT - DATI TECNICI</b>	
MTC - Materia e tecnica	vetro; soffiatura e a incisione
<b>MIS - MISURE</b>	
MISU - Unita'	cm
MISA - Altezza	9.9
MISD - Diametro	9.3
<b>CO - CONSERVAZIONE</b>	
<b>STC - STATO DI CONSERVAZIONE</b>	
STCC - Stato di conservazione	frammentario
STCS - Indicazioni specifiche	ricomposto da più frammenti
<b>DA - DATI ANALITICI</b>	
<b>DES - DESCRIZIONE</b>	
DESO - Indicazioni sull'oggetto	Ampolla vitrea di color paglierino a pareti sottilissime, con corpo globulare e fondo concavo senza anse e mancante del collo, che doveva essere stretto e conico. La decorazione incisa sulla parete esterna del vaso, rappresenta una scena di circo (ambientata nel Circo Massimo di Roma) con tracce di iscrizione; in alto a destra si legge CLAUDIA, mentre al di sotto, entro una fascia delimitata da due cerchi ravvicinati, si legge una Z e pi? a destra la lettera S. Nel disegno fatto sia dal Passeri nel 1751 che dal Bizzarri nel 1914 si poteva ancora leggere la scritta ZESES per intero, alla quale fanno riferimento oggi le due sole lettere rimaste.
<b>ISR - ISCRIZIONI</b>	
ISRC - Classe di appartenenza	celebrativa
ISRL - Lingua	Latino
ISRS - Tecnica di scrittura	a incisione
ISRT - Tipo di caratteri	lettere capitali
ISRP - Posizione	in basso
ISRI - Trascrizione	z[ese]s
<b>ISR - ISCRIZIONI</b>	
ISRC - Classe di appartenenza	celebrativa
ISRL - Lingua	Latino
ISRS - Tecnica di scrittura	a incisione
ISRT - Tipo di caratteri	lettere capitali
ISRP - Posizione	in alto
ISRI - Trascrizione	CLAUDIA

**TU - CONDIZIONE GIURIDICA E VINCOLI****CDG - CONDIZIONE GIURIDICA**

<b>CDGG - Indicazione generica</b>	proprietà Ente locale
<b>CDGS - Indicazione specifica</b>	Comune di Pesaro

**DO - FONTI E DOCUMENTI DI RIFERIMENTO****FTA - FOTOGRAFIE**

<b>FTAX - Genere</b>	documentazione allegata
<b>FTAP - Tipo</b>	diapositiva colore
<b>FTAN - Codice identificativo</b>	SA AN 335056

**FTA - FOTOGRAFIE**

<b>FTAX - Genere</b>	fotografie allegate
<b>FTAP - Tipo</b>	fotografia colore
<b>FTAN - Codice identificativo</b>	SA AN 504619

**BIB - BIBLIOGRAFIA**

<b>BIBX - Genere</b>	bibliografia specifica
<b>BIBA - Autore</b>	Dall'Osso I.
<b>BIBD - Anno di edizione</b>	1915
<b>BIBI - V., tavv., figg.</b>	fig. a p.p. 338 e 340
<b>BIBH - Sigla per citazione</b>	00000146

**BIB - BIBLIOGRAFIA**

<b>BIBX - Genere</b>	bibliografia specifica
<b>BIBA - Autore</b>	Antonio Brancati/ Claudia Lanari
<b>BIBD - Anno di edizione</b>	2005
<b>BIBN - V., pp., nn.</b>	pp. 312-313, n. 165
<b>BIBI - V., tavv., figg.</b>	fig. a p. 313
<b>BIBH - Sigla per citazione</b>	00001935

**CM - COMPILAZIONE****CMP - COMPILAZIONE**

<b>CMPD - Data</b>	2004
<b>CMPN - Nome compilatore</b>	Pignocchi G.

<b>FUR - Funzionario responsabile</b>	Baldelli G.
---------------------------------------	-------------

**RVM - TRASCRIZIONE PER MEMORIZZAZIONE**

<b>RVMD - Data registrazione</b>	2004
<b>RVMN - Nome revisore</b>	Pignocchi G.

**AN - ANNOTAZIONI**

<b>OSS - Osservazioni</b>	Il reperto proviene da una sepoltura femminile ritrovata nel 1749 insieme ad altre suppellettili vitree e fittili nei pressi del ponte sul fiume Foglia.
---------------------------	--