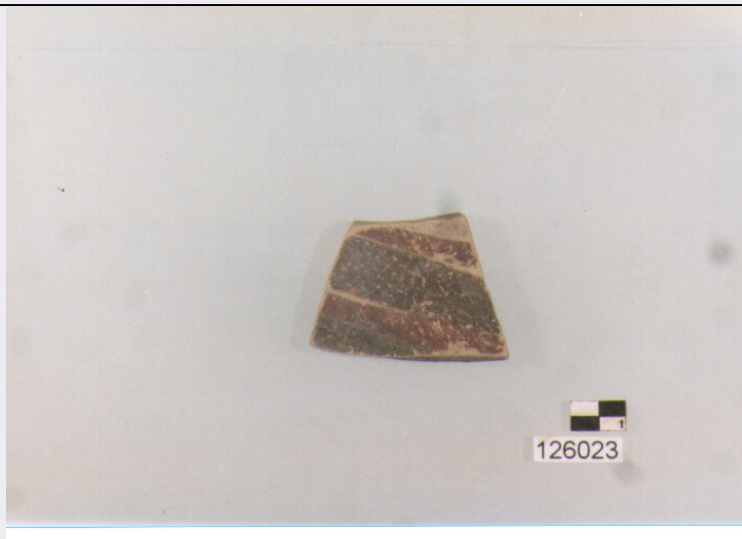


SCHEDA



CD - CODICI

| | |
|---------------------------------|------------------|
| TSK - Tipo di scheda | RA |
| LIR - Livello di ricerca | I |
| NCT - CODICE UNIVOCO | |
| NCTR - Codice regione | 13 |
| NCTN - Numero catalogo generale | 00132248 |
| ESC - Ente schedatore | C 337 (L.160/88) |
| ECP - Ente competente | S13 |
| EPR - Ente proponente | S13 |

LC - LOCALIZZAZIONE

PVC - LOCALIZZAZIONE GEOGRAFICO-AMMINISTRATIVA

| | |
|------------------|--------|
| PVCP - Provincia | CH |
| PVCC - Comune | Chieti |

LDC - COLLOCAZIONE SPECIFICA

| | |
|-------------------------------|------------------------------|
| LDCT - Tipologia | villa |
| LDCN - Denominazione | Villa Frigeri |
| LDCM - Denominazione raccolta | Museo Archeologico Nazionale |
| LDCS - Specifiche | magazzino |

UB - UBICAZIONE

INV - INVENTARIO DI MUSEO O SOPRINTENDENZA

| | |
|---------------|--------|
| INVN - Numero | 126023 |
| INVD - Data | 1995 |

LA - ALTRE LOCALIZZAZIONI

| | |
|------------------------------|-------------|
| TCL - Tipo di Localizzazione | reperimento |
|------------------------------|-------------|

PRV - LOCALIZZAZIONE GEOGRAFICO-AMMINISTRATIVA

| | |
|------------------|--------|
| PRVP - Provincia | CH |
| PRVC - Comune | Casoli |

| | |
|--|----------------------------|
| PRVF - Frazione | Laroma |
| RP - REPERIMENTO | |
| LGC - PARTICELLE CATASTALI | |
| LGCC - Comune | Casoli |
| LGCM - Foglio | 22 |
| LGCR - Particelle | 560/ 558/ 559 |
| SPR - Specifiche di reperimento | F 9 US 1 |
| DSC - DATI DI SCAVO | |
| DSCF - Ente responsabile | SA CH |
| DSCA - Autori dello scavo | La Torre F. |
| DSCD - Data di scavo | 1988 |
| OG - OGGETTO | |
| OGT - OGGETTO | |
| OGTD - Definizione | parete |
| CLS - Classe e produzione | ceramica dipinta a bande |
| DT - CRONOLOGIA | |
| DTZ - CRONOLOGIA GENERICA | |
| DTZG - Secolo | secc. VI/ X d.C. |
| DTS - CRONOLOGIA SPECIFICA | |
| DTSI - Da | 500 d.C. |
| DTSF - A | 999 d.C. |
| DTM - Motivazione cronologica | contesto |
| MT - DATI TECNICI | |
| MTC - Materia e tecnica | argilla depurata/ a tornio |
| MIS - MISURE | |
| MISU - Unita' | NR |
| MISL - Larghezza | 3.3 |
| MISN - Lunghezza | 2.4 |
| MISS - Spessore | 0.5 |
| CO - CONSERVAZIONE | |
| STC - STATO DI CONSERVAZIONE | |
| STCC - Stato di conservazione | frammentario |
| TU - CONDIZIONE GIURIDICA E VINCOLI | |
| CDG - CONDIZIONE GIURIDICA | |
| CDGG - Indicazione generica | proprietà Stato |
| CDGS - Indicazione specificata | Ministero Beni Culturali |
| DO - FONTI E DOCUMENTI DI RIFERIMENTO | |
| FTA - FOTOGRAFIE | |
| FTAX - Genere | fotografie allegate |

| | |
|---------------------------------------|---------------------------|
| FTAP - Tipo | fotografia colore |
| FTAN - Codice identificativo | SA CH 105495 |
| BIB - BIBLIOGRAFIA | |
| BIBX - Genere | bibliografia di confronto |
| BIBA - Autore | Staffa A.R. |
| BIBD - Anno di edizione | 1995 |
| BIBN - V., pp., nn. | pp. 171-215 |
| BIB - BIBLIOGRAFIA | |
| BIBX - Genere | bibliografia di confronto |
| BIBA - Autore | Bizantini Abruzzo |
| BIBD - Anno di edizione | 1993 |
| BIBN - V., pp., nn. | v. XVIII pp. 313-367 |
| BIB - BIBLIOGRAFIA | |
| BIBX - Genere | bibliografia di confronto |
| BIBA - Autore | Staffa A.R. |
| BIBD - Anno di edizione | 1991 |
| CM - COMPILAZIONE | |
| CMP - COMPILAZIONE | |
| CMPD - Data | 1996 |
| CMPN - Nome compilatore | Cocco Pinelli A. |
| FUR - Funzionario responsabile | La Torre F. |
| AGG - AGGIORNAMENTO | |
| AGGD - Data | 2001 |
| AGGN - Nome revisore | ICCD |