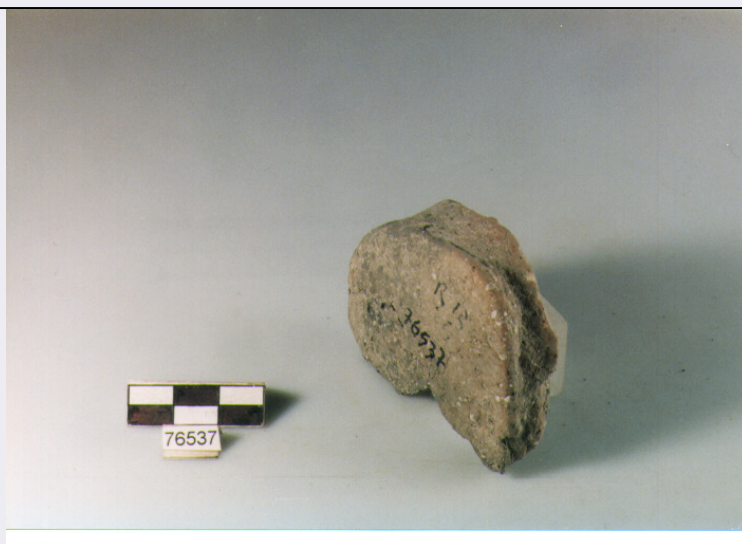


SCHEDA



CD - CODICI

TSK - Tipo di scheda	RA
LIR - Livello di ricerca	I
NCT - CODICE UNIVOCO	
NCTR - Codice regione	13
NCTN - Numero catalogo generale	00096532
ESC - Ente schedatore	C 337 (L.160/88)
ECP - Ente competente	S13
EPR - Ente proponente	S13

LC - LOCALIZZAZIONE

PVC - LOCALIZZAZIONE GEOGRAFICO-AMMINISTRATIVA

PVCP - Provincia	CH
PVCC - Comune	Chieti

LDC - COLLOCAZIONE SPECIFICA

LDCT - Tipologia	villa
LDCN - Denominazione	Villa Frigeri
LDCM - Denominazione raccolta	Museo Archeologico Nazionale
LDCS - Specifiche	deposito

UB - UBICAZIONE

INV - INVENTARIO DI MUSEO O SOPRINTENDENZA

INVN - Numero	76537
INVD - Data	1994

LA - ALTRE LOCALIZZAZIONI

TCL - Tipo di Localizzazione	reperimento
------------------------------	-------------

PRV - LOCALIZZAZIONE GEOGRAFICO-AMMINISTRATIVA

PRVP - Provincia	TE
PRVC - Comune	Corropoli

PRVL - Localita'	Ripoli
RP - REPERIMENTO	
SPR - Specifiche di reperimento	R 15-5
DSC - DATI DI SCAVO	
DSCF - Ente responsabile	SA CH
DSCA - Autori dello scavo	Radmilli A.M.
DSCD - Data di scavo	1970-'71
OG - OGGETTO	
OGT - OGGETTO	
OGTD - Definizione	frammento
OGTT - Tipologia	tipo E5, Ripoli
CLS - Classe e produzione	impasto grossolano
DT - CRONOLOGIA	
DTZ - CRONOLOGIA GENERICA	
DTZG - Secolo	IV MILLENNIO a.C.
DTS - CRONOLOGIA SPECIFICA	
DTSI - Da	3300 a.C.
DTSF - A	3000 a.C.
DTM - Motivazione cronologica	bibliografia
AU - DEFINIZIONE CULTURALE	
ATB - AMBITO CULTURALE	
ATBD - Denominazione	neolitico finale-Ripoli III
MT - DATI TECNICI	
MTC - Materia e tecnica	argilla
MIS - MISURE	
MISU - Unita'	NR
MISA - Altezza	2.2
MISD - Diametro	6.5
MISS - Spessore	1.5
CO - CONSERVAZIONE	
STC - STATO DI CONSERVAZIONE	
STCC - Stato di conservazione	frammentario
DA - DATI ANALITICI	
DES - DESCRIZIONE	
DESO - Indicazioni sull'oggetto	fondo su pieduccio
TU - CONDIZIONE GIURIDICA E VINCOLI	
CDG - CONDIZIONE GIURIDICA	
CDGG - Indicazione generica	proprietà Stato
CDGS - Indicazione	

specifica

Ministero Beni Culturali

DO - FONTI E DOCUMENTI DI RIFERIMENTO**FTA - FOTOGRAFIE****FTAX - Genere** fotografie allegate**FTAP - Tipo** fotografia colore**FTAN - Codice identificativo** SA CH 75495**BIB - BIBLIOGRAFIA****BIBX - Genere** bibliografia specifica**BIBA - Autore** Cremonesi G.**BIBD - Anno di edizione** 1965**BIBN - V., pp., nn.** v. XX pp. 85-156**BIB - BIBLIOGRAFIA****BIBX - Genere** bibliografia specifica**BIBA - Autore** Cremonesi G.**BIBD - Anno di edizione** 1974**BIBN - V., pp., nn.** v. VI pp. 81-103**BIB - BIBLIOGRAFIA****BIBX - Genere** bibliografia specifica**BIBA - Autore** Grifoni Cremonesi R.**BIBD - Anno di edizione** 1990**CM - COMPILAZIONE****CMP - COMPILAZIONE****CMPD - Data** 1995**CMPN - Nome compilatore** Caramuta I.C.**FUR - Funzionario responsabile** Ruggeri M.**AGG - AGGIORNAMENTO****AGGD - Data** 2001**AGGN - Nome revisore** ICCD**AGG - AGGIORNAMENTO****AGGD - Data** 2000**AGGN - Nome revisore** ICCD