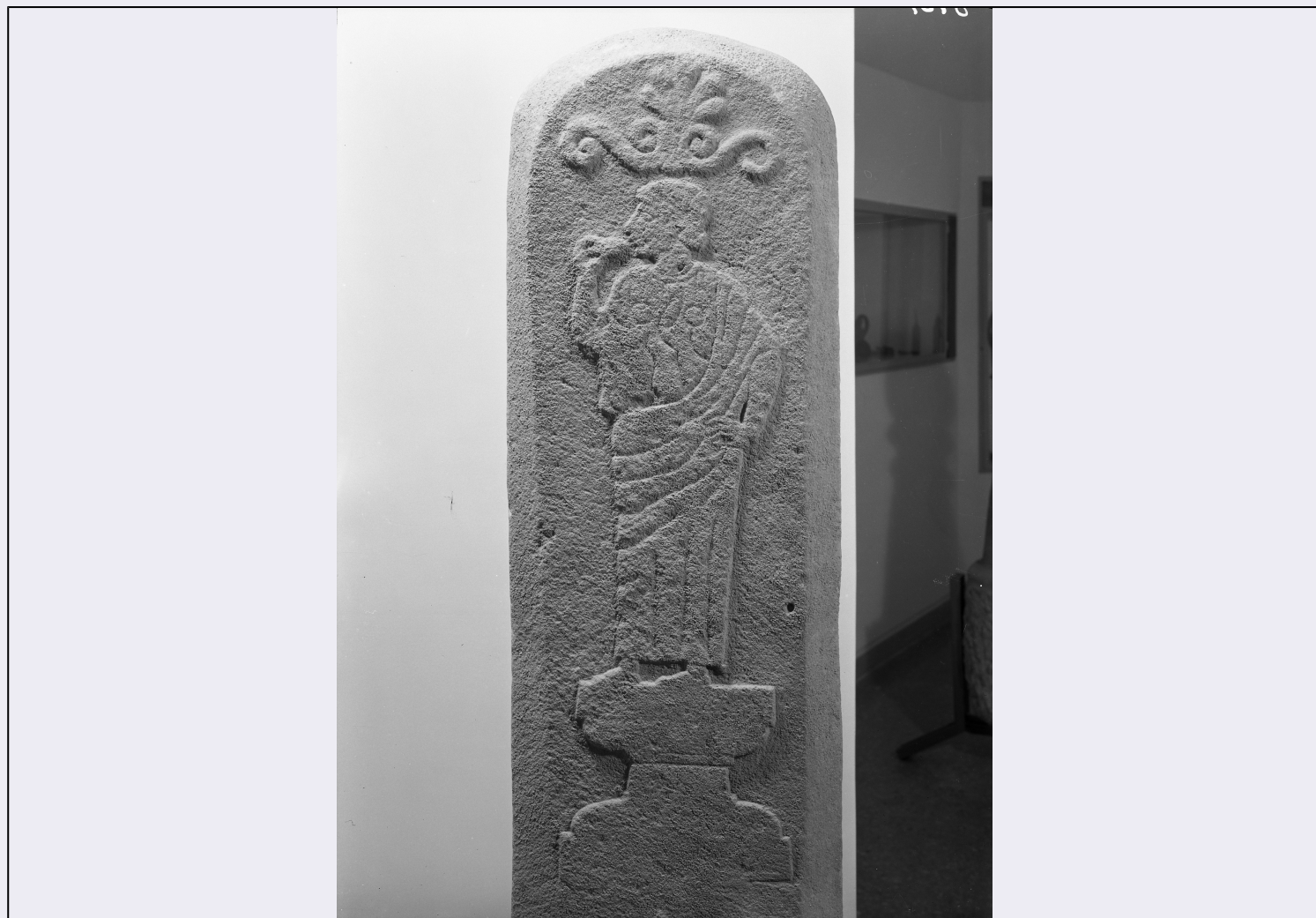


# SCHEDA



## CD - CODICI

TSK - Tipo di scheda	RA
LIR - Livello di ricerca	I
NCT - CODICE UNIVOCO	
NCTR - Codice regione	13
NCTN - Numero catalogo generale	00096593
ESC - Ente schedatore	C 337 (L.160/88)
ECP - Ente competente	S13
EPR - Ente proponente	S13

## LC - LOCALIZZAZIONE

PVC - LOCALIZZAZIONE GEOGRAFICO-AMMINISTRATIVA	
PVCP - Provincia	CH
PVCC - Comune	Chieti
LDC - COLLOCAZIONE SPECIFICA	
LDCT - Tipologia	villa
LDCN - Denominazione	Villa Frigeri
LDCM - Denominazione raccolta	Museo Archeologico Nazionale

LDCS - Specifiche	deposito
UB - UBICAZIONE	
INV - INVENTARIO DI MUSEO O SOPRINTENDENZA	
INVN - Numero	76598
INVD - Data	1994
LA - ALTRE LOCALIZZAZIONI	
TCL - Tipo di Localizzazione	reperimento
PRV - LOCALIZZAZIONE GEOGRAFICO-AMMINISTRATIVA	
PRVP - Provincia	TE
PRVC - Comune	Corropoli
PRVL - Localita'	Ripoli
RP - REPERIMENTO	
SPR - Specifiche di reperimento	CAP.2 (?)
DSC - DATI DI SCAVO	
DSCF - Ente responsabile	SA CH
DSCA - Autori dello scavo	Radmilli A.M. (?)
DSCD - Data di scavo	1961 (?)
OG - OGGETTO	
OGT - OGGETTO	
OGTD - Definizione	ansa tubolare
OGTT - Tipologia	tipo A 7, Ripoli
CLS - Classe e produzione	impasto grossolano
DT - CRONOLOGIA	
DTZ - CRONOLOGIA GENERICA	
DTZG - Secolo	IV MILLENNIO a.C.
DTS - CRONOLOGIA SPECIFICA	
DTSI - Da	3800 a.C.
DTSF - A	3000 a.C.
DTM - Motivazione cronologica	contesto
AU - DEFINIZIONE CULTURALE	
ATB - AMBITO CULTURALE	
ATBD - Denominazione	neolitico finale-Ripoli
MT - DATI TECNICI	
MTC - Materia e tecnica	argilla
MIS - MISURE	
MISU - Unita'	NR
MISA - Altezza	6.7
MISL - Larghezza	4.8
MISS - Spessore	0.9
CO - CONSERVAZIONE	
STC - STATO DI CONSERVAZIONE	

<b>STCC - Stato di conservazione</b>	NR
<b>STCS - Indicazioni specifiche</b>	ansa intera
<b>DA - DATI ANALITICI</b>	
<b>DES - DESCRIZIONE</b>	
<b>DESO - Indicazioni sull'oggetto</b>	ansa tubolare con parete.
<b>TU - CONDIZIONE GIURIDICA E VINCOLI</b>	
<b>CDG - CONDIZIONE GIURIDICA</b>	
<b>CDGG - Indicazione generica</b>	proprietà Stato
<b>CDGS - Indicazione specifica</b>	Ministero Beni Culturali
<b>DO - FONTI E DOCUMENTI DI RIFERIMENTO</b>	
<b>FTA - FOTOGRAFIE</b>	
<b>FTAX - Genere</b>	fotografie allegate
<b>FTAP - Tipo</b>	fotografia colore
<b>FTAN - Codice identificativo</b>	SA CH 70077
<b>BIB - BIBLIOGRAFIA</b>	
<b>BIBX - Genere</b>	bibliografia specifica
<b>BIBA - Autore</b>	Cremonesi G.
<b>BIBD - Anno di edizione</b>	1965
<b>BIBN - V., pp., nn.</b>	v. XX pp. 85-156
<b>BIB - BIBLIOGRAFIA</b>	
<b>BIBX - Genere</b>	bibliografia specifica
<b>BIBA - Autore</b>	Cremonesi G.
<b>BIBD - Anno di edizione</b>	1974
<b>BIBN - V., pp., nn.</b>	v. VI pp. 81-103
<b>CM - COMPILAZIONE</b>	
<b>CMP - COMPILAZIONE</b>	
<b>CMPD - Data</b>	1995
<b>CMPN - Nome compilatore</b>	Imbasciani A.
<b>FUR - Funzionario responsabile</b>	Ruggeri M.
<b>AGG - AGGIORNAMENTO</b>	
<b>AGGD - Data</b>	2001
<b>AGGN - Nome revisore</b>	ICCD