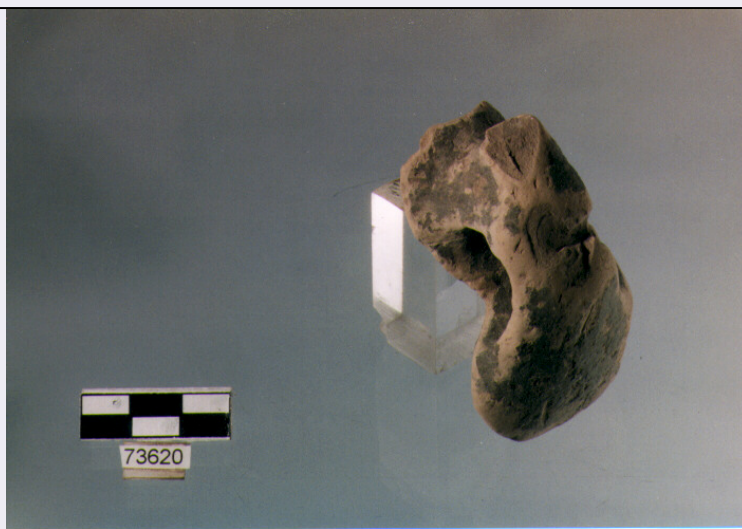


SCHEDA



CD - CODICI

TSK - Tipo di scheda	RA
LIR - Livello di ricerca	I
NCT - CODICE UNIVOCO	
NCTR - Codice regione	13
NCTN - Numero catalogo generale	00113615
ESC - Ente schedatore	C 337 (L.160/88)
ECP - Ente competente	S13
EPR - Ente proponente	S13

LC - LOCALIZZAZIONE

PVC - LOCALIZZAZIONE GEOGRAFICO-AMMINISTRATIVA

PVCP - Provincia	CH
PVCC - Comune	Chieti

LDC - COLLOCAZIONE SPECIFICA

LDCT - Tipologia	villa
LDCN - Denominazione	Villa Frigeri
LDCM - Denominazione raccolta	Museo Archeologico Nazionale
LDCS - Specifiche	magazzino

UB - UBICAZIONE

INV - INVENTARIO DI MUSEO O SOPRINTENDENZA

INVN - Numero	73620
INVD - Data	1994

LA - ALTRE LOCALIZZAZIONI

TCL - Tipo di Localizzazione	reperimento
------------------------------	-------------

PRV - LOCALIZZAZIONE GEOGRAFICO-AMMINISTRATIVA

PRVP - Provincia	TE
PRVC - Comune	Corropoli

PRVL - Localita'	Ripoli
RP - REPERIMENTO	
SPR - Specifiche di reperimento	Rip capanna 23
DSC - DATI DI SCAVO	
DSCA - Autori dello scavo	Messina I.(?)
DSCD - Data di scavo	1913-15(?)
OG - OGGETTO	
OGT - OGGETTO	
OGTD - Definizione	ansa ad anello
OGTT - Tipologia	tipo A 4, Ripoli
CLS - Classe e produzione	figulina
DT - CRONOLOGIA	
DTZ - CRONOLOGIA GENERICA	
DTZG - Secolo	IV MILLENNIO a.C.
DTS - CRONOLOGIA SPECIFICA	
DTSI - Da	3800 a.C.
DTSF - A	3000 a.C.
DTM - Motivazione cronologica	contesto
AU - DEFINIZIONE CULTURALE	
ATB - AMBITO CULTURALE	
ATBD - Denominazione	neolitico finale-Ripoli
MT - DATI TECNICI	
MTC - Materia e tecnica	argilla
MIS - MISURE	
MISU - Unita'	NR
MISA - Altezza	6.8
MISL - Larghezza	4.1
MISS - Spessore	0.9
CO - CONSERVAZIONE	
STC - STATO DI CONSERVAZIONE	
STCC - Stato di conservazione	frammentario
DA - DATI ANALITICI	
DES - DESCRIZIONE	
DESO - Indicazioni sull'oggetto	ansa ad anello con appendice non ricostruibile, attribuibile a boccale
TU - CONDIZIONE GIURIDICA E VINCOLI	
CDG - CONDIZIONE GIURIDICA	
CDGG - Indicazione generica	proprietà Stato
CDGS - Indicazione specifica	Ministero Beni Culturali

DO - FONTI E DOCUMENTI DI RIFERIMENTO**FTA - FOTOGRAFIE**

FTAX - Genere	fotografie allegate
FTAP - Tipo	fotografia colore
FTAN - Codice identificativo	SA CH 81213

BIB - BIBLIOGRAFIA

BIBX - Genere	bibliografia specifica
BIBA - Autore	Cremonesi G.
BIBD - Anno di edizione	1965
BIBN - V., pp., nn.	v. XX pp.85-156

BIB - BIBLIOGRAFIA

BIBX - Genere	bibliografia specifica
BIBA - Autore	Cremonesi G.
BIBD - Anno di edizione	1974
BIBN - V., pp., nn.	v. VI pp.81-103

CM - COMPILAZIONE**CMP - COMPILAZIONE**

CMPD - Data	1995
CMPN - Nome compilatore	Imbasciani A.

FUR - Funzionario responsabile	Ruggeri M.
---------------------------------------	------------

AGG - AGGIORNAMENTO

AGGD - Data	2001
AGGN - Nome revisore	ICCD