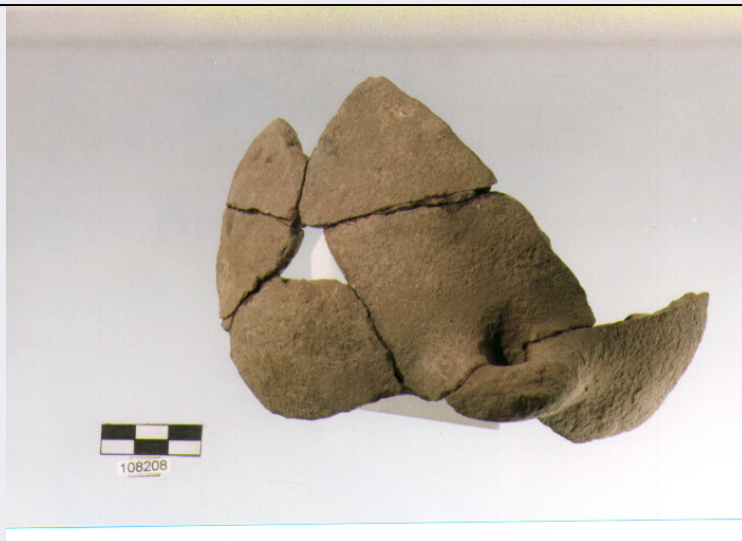


SCHEDA



CD - CODICI

TSK - Tipo di scheda	RA
LIR - Livello di ricerca	I
NCT - CODICE UNIVOCO	
NCTR - Codice regione	13
NCTN - Numero catalogo generale	00114554
ESC - Ente schedatore	C 337 (L.160/88)
ECP - Ente competente	S13
EPR - Ente proponente	S13

LC - LOCALIZZAZIONE

PVC - LOCALIZZAZIONE GEOGRAFICO-AMMINISTRATIVA

PVCP - Provincia	CH
PVCC - Comune	Chieti

LDC - COLLOCAZIONE SPECIFICA

LDCT - Tipologia	villa
LDCN - Denominazione	Villa Frigeri
LDCM - Denominazione raccolta	Museo Archeologico Nazionale
LDCS - Specifiche	deposito

UB - UBICAZIONE

INV - INVENTARIO DI MUSEO O SOPRINTENDENZA

INVN - Numero	108208
INVD - Data	1995

LA - ALTRE LOCALIZZAZIONI

TCL - Tipo di Localizzazione	reperimento
------------------------------	-------------

PRV - LOCALIZZAZIONE GEOGRAFICO-AMMINISTRATIVA

PRVP - Provincia	TE
PRVC - Comune	Civitella del Tronto

PRVL - Localita'	Le Ripe-Grotta Sant'Angelo
RP - REPERIMENTO	
SPR - Specifiche di reperimento	ABD.bu D; bu b
DSC - DATI DI SCAVO	
DSCF - Ente responsabile	SA CH
DSCA - Autori dello scavo	Università di Pisa-Istituto di Antropologia e Paleontologia Umana
DSCD - Data di scavo	1965-1968
OG - OGGETTO	
OGT - OGGETTO	
OGTD - Definizione	parete
OGTT - Tipologia	tipo E7, Grotta Sant'Angelo
CLS - Classe e produzione	impasto semifine
DT - CRONOLOGIA	
DTZ - CRONOLOGIA GENERICA	
DTZG - Secolo	V/ III millennio a.C.
DTS - CRONOLOGIA SPECIFICA	
DTSI - Da	5000 a.C.
DTSV - Validita'	ca.
DTSF - A	2250 a.C.
DTSL - Validita'	ca.
DTM - Motivazione cronologica	analisi stilistica
AU - DEFINIZIONE CULTURALE	
ATB - AMBITO CULTURALE	
ATBD - Denominazione	neo-eneolitico
MT - DATI TECNICI	
MTC - Materia e tecnica	argilla
MIS - MISURE	
MISU - Unita'	NR
MISA - Altezza	10.8
MISL - Larghezza	15.5
MISS - Spessore	0.7
CO - CONSERVAZIONE	
STC - STATO DI CONSERVAZIONE	
STCC - Stato di conservazione	frammentario
STCS - Indicazioni specifiche	cinque frammenti
DA - DATI ANALITICI	
DES - DESCRIZIONE	
DESO - Indicazioni sull'oggetto	parete vascolare attribuibile ad olla; ansetta ad anello orizzontale impostata sul punto di massima espansione
TU - CONDIZIONE GIURIDICA E VINCOLI	

CDG - CONDIZIONE GIURIDICA**CDGG - Indicazione generica**

proprietà Stato

CDGS - Indicazione specifica

Ministero Beni Culturali

DO - FONTI E DOCUMENTI DI RIFERIMENTO**FTA - FOTOGRAFIE****FTAX - Genere**

fotografie allegate

FTAP - Tipo

fotografia colore

FTAN - Codice identificativo

SA CH 91182

BIB - BIBLIOGRAFIA**BIBX - Genere**

bibliografia specifica

BIBA - Autore

Radmilli A.M.

BIBD - Anno di edizione

1965

BIBN - V., pp., nn.

v. XX-2 p. 375

BIB - BIBLIOGRAFIA**BIBX - Genere**

bibliografia specifica

BIBA - Autore

Radmilli A.M.

BIBD - Anno di edizione

1967

BIBN - V., pp., nn.

v. XXII-2 p.446

BIB - BIBLIOGRAFIA**BIBX - Genere**

bibliografia specifica

BIBA - Autore

Radmilli A.M.

BIBD - Anno di edizione

1968

BIBN - V., pp., nn.

v. XXIII-2 p. 416

BIB - BIBLIOGRAFIA**BIBX - Genere**

bibliografia specifica

BIBA - Autore

Radmilli A.M.

BIBD - Anno di edizione

1975

BIBN - V., pp., nn.

p. 114

BIB - BIBLIOGRAFIA**BIBX - Genere**

bibliografia specifica

BIBA - Autore

Radmilli A.M.

BIBD - Anno di edizione

1977

BIBN - V., pp., nn.

pp. 271-272, 378

BIB - BIBLIOGRAFIA**BIBX - Genere**

bibliografia specifica

BIBA - Autore

Radmilli A.M.

BIBD - Anno di edizione

1993

BIBN - V., pp., nn.

v. XXXI pp. 5-18

BIB - BIBLIOGRAFIA**BIBX - Genere**

bibliografia specifica

BIBA - Autore

Cremonesi G.

BIBD - Anno di edizione	1990
BIBN - V., pp., nn.	vv. XXIII-XXVIII p. 465-474
BIB - BIBLIOGRAFIA	
BIBX - Genere	bibliografia di confronto
BIBA - Autore	Cremonesi G.
BIBD - Anno di edizione	1976
BIB - BIBLIOGRAFIA	
BIBX - Genere	bibliografia di confronto
BIBA - Autore	Storia Ortucchio
BIBD - Anno di edizione	1985
CM - COMPILAZIONE	
CMP - COMPILAZIONE	
CMPD - Data	1996
CMPN - Nome compilatore	Caramuta I.C.
FUR - Funzionario responsabile	Ruggeri M.
AGG - AGGIORNAMENTO	
AGGD - Data	2001
AGGN - Nome revisore	ICCD
AGG - AGGIORNAMENTO	
AGGD - Data	2000
AGGN - Nome revisore	ICCD