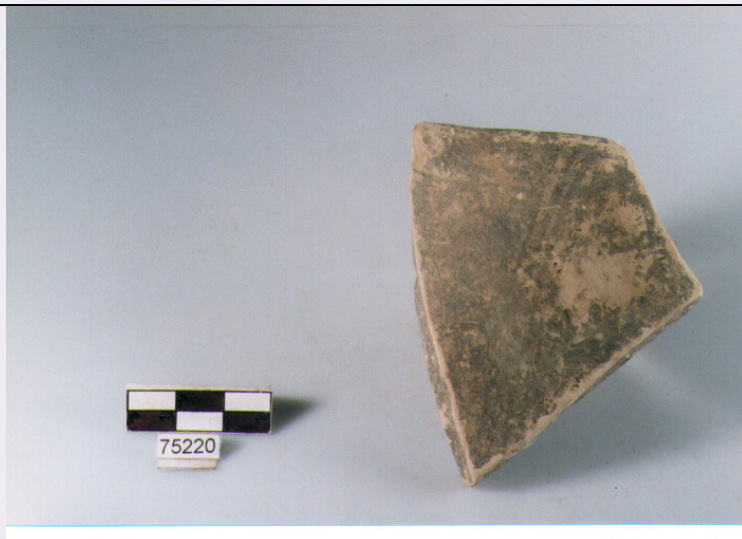


# SCHEDA



## CD - CODICI

TSK - Tipo di scheda	RA
LIR - Livello di ricerca	I
<b>NCT - CODICE UNIVOCO</b>	
NCTR - Codice regione	13
NCTN - Numero catalogo generale	00115215
ESC - Ente schedatore	C 337 (L.160/88)
ECP - Ente competente	S13
EPR - Ente proponente	S13

## LC - LOCALIZZAZIONE

### PVC - LOCALIZZAZIONE GEOGRAFICO-AMMINISTRATIVA

PVCP - Provincia	CH
PVCC - Comune	Chieti

### LDC - COLLOCAZIONE SPECIFICA

LDCT - Tipologia	villa
LDCN - Denominazione	Villa Frigeri
LDCM - Denominazione raccolta	Museo Archeologico Nazionale
LDCS - Specifiche	deposito

## UB - UBICAZIONE

### INV - INVENTARIO DI MUSEO O SOPRINTENDENZA

INVN - Numero	75220
INVD - Data	1994

## LA - ALTRE LOCALIZZAZIONI

TCL - Tipo di Localizzazione	reperimento
------------------------------	-------------

### PRV - LOCALIZZAZIONE GEOGRAFICO-AMMINISTRATIVA

PRVP - Provincia	TE
PRVC - Comune	Corropoli

<b>PRVL - Localita'</b>	Ripoli
<b>RP - REPERIMENTO</b>	
<b>SPR - Specifiche di reperimento</b>	R 12 t. 5
<b>DSC - DATI DI SCAVO</b>	
<b>DSCF - Ente responsabile</b>	SA CH
<b>DSCA - Autori dello scavo</b>	Radmilli A.M.
<b>DSCD - Data di scavo</b>	1964
<b>OG - OGGETTO</b>	
<b>OGT - OGGETTO</b>	
<b>OGTD - Definizione</b>	orlo
<b>OGTT - Tipologia</b>	tipo E12a2, Ripoli
<b>CLS - Classe e produzione</b>	figulina
<b>DT - CRONOLOGIA</b>	
<b>DTZ - CRONOLOGIA GENERICA</b>	
<b>DTZG - Secolo</b>	IV MILLENNIO a.C.
<b>DTS - CRONOLOGIA SPECIFICA</b>	
<b>DTSI - Da</b>	3680 a.C.
<b>DTSF - A</b>	3680 a.C.
<b>DTM - Motivazione cronologica</b>	bibliografia
<b>AU - DEFINIZIONE CULTURALE</b>	
<b>ATB - AMBITO CULTURALE</b>	
<b>ATBD - Denominazione</b>	neolitico finale-Ripoli I
<b>MT - DATI TECNICI</b>	
<b>MTC - Materia e tecnica</b>	argilla
<b>MIS - MISURE</b>	
<b>MISU - Unita'</b>	NR
<b>MISA - Altezza</b>	7.8
<b>MISL - Larghezza</b>	6.1
<b>MISS - Spessore</b>	1.1
<b>CO - CONSERVAZIONE</b>	
<b>STC - STATO DI CONSERVAZIONE</b>	
<b>STCC - Stato di conservazione</b>	frammentario
<b>DA - DATI ANALITICI</b>	
<b>DES - DESCRIZIONE</b>	
<b>DESO - Indicazioni sull'oggetto</b>	orlo arrotondato, attribuibile probabilmente a vaso a pareti dritte. All'esterno, banda rossiccia obliqua marginata da fascio di linee brune. All'interno, chiazze brune
<b>TU - CONDIZIONE GIURIDICA E VINCOLI</b>	
<b>CDG - CONDIZIONE GIURIDICA</b>	
<b>CDGG - Indicazione generica</b>	proprietà Stato

**CDGS - Indicazione  
specifica**

Ministero Beni Culturali

## **DO - FONTI E DOCUMENTI DI RIFERIMENTO**

### **FTA - FOTOGRAFIE**

<b>FTAX - Genere</b>	fotografie allegate
<b>FTAP - Tipo</b>	fotografia colore
<b>FTAN - Codice identificativo</b>	SA CH 74010

### **BIB - BIBLIOGRAFIA**

<b>BIBX - Genere</b>	bibliografia specifica
<b>BIBA - Autore</b>	Cremonesi G.
<b>BIBD - Anno di edizione</b>	1965
<b>BIBN - V., pp., nn.</b>	v. XX pp. 85-156

### **BIB - BIBLIOGRAFIA**

<b>BIBX - Genere</b>	bibliografia specifica
<b>BIBA - Autore</b>	Cremonesi G.
<b>BIBD - Anno di edizione</b>	1974
<b>BIBN - V., pp., nn.</b>	v. VI pp. 81-103

## **CM - COMPILAZIONE**

### **CMP - COMPILAZIONE**

<b>CMPD - Data</b>	1995
<b>CMPN - Nome compilatore</b>	Imbasciani A.

<b>FUR - Funzionario responsabile</b>	Ruggeri M.
---	------------

### **AGG - AGGIORNAMENTO**

<b>AGGD - Data</b>	2001
<b>AGGN - Nome revisore</b>	ICCD

### **AGG - AGGIORNAMENTO**

<b>AGGD - Data</b>	2000
<b>AGGN - Nome revisore</b>	ICCD