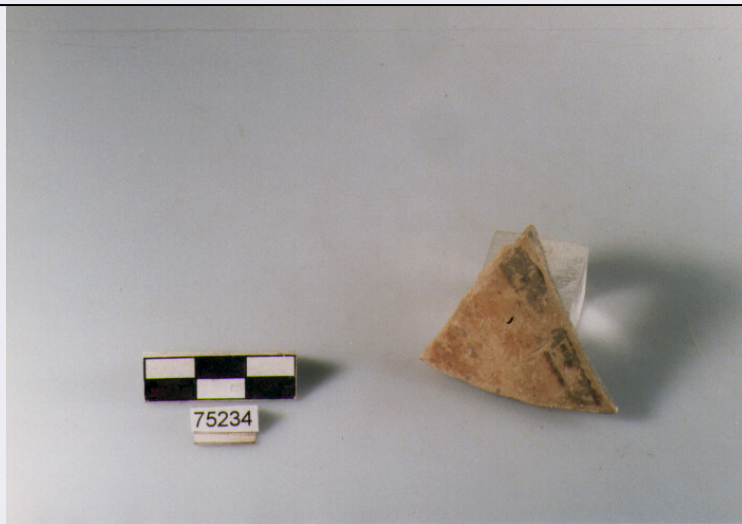


SCHEDA



CD - CODICI

TSK - Tipo di scheda	RA
LIR - Livello di ricerca	I
NCT - CODICE UNIVOCO	
NCTR - Codice regione	13
NCTN - Numero catalogo generale	00115229
ESC - Ente schedatore	C 337 (L.160/88)
ECP - Ente competente	S13
EPR - Ente proponente	S13

LC - LOCALIZZAZIONE

PVC - LOCALIZZAZIONE GEOGRAFICO-AMMINISTRATIVA

PVCP - Provincia	CH
PVCC - Comune	Chieti

LDC - COLLOCAZIONE SPECIFICA

LDCT - Tipologia	villa
LDCN - Denominazione	Villa Frigeri
LDCM - Denominazione raccolta	Museo Archeologico Nazionale
LDCS - Specifiche	deposito

UB - UBICAZIONE

INV - INVENTARIO DI MUSEO O SOPRINTENDENZA

INVN - Numero	75234
INVD - Data	1994

LA - ALTRE LOCALIZZAZIONI

TCL - Tipo di Localizzazione	reperimento
------------------------------	-------------

PRV - LOCALIZZAZIONE GEOGRAFICO-AMMINISTRATIVA

PRVP - Provincia	TE
PRVC - Comune	Corropoli

PRVL - Localita'	Ripoli
RP - REPERIMENTO	
SPR - Specifiche di reperimento	R 12 t. 7
DSC - DATI DI SCAVO	
DSCF - Ente responsabile	SA CH
DSCA - Autori dello scavo	Radmilli A.M.
DSCD - Data di scavo	1964
OG - OGGETTO	
OGT - OGGETTO	
OGTD - Definizione	Parete
OGTT - Tipologia	tipo E11, Ripoli
CLS - Classe e produzione	figulina
DT - CRONOLOGIA	
DTZ - CRONOLOGIA GENERICA	
DTZG - Secolo	IV MILLENNIO a.C.
DTS - CRONOLOGIA SPECIFICA	
DTSI - Da	3680 a.C.
DTSF - A	3680 a.C.
DTM - Motivazione cronologica	bibliografia
AU - DEFINIZIONE CULTURALE	
ATB - AMBITO CULTURALE	
ATBD - Denominazione	neolitico finale-Ripoli I
MT - DATI TECNICI	
MTC - Materia e tecnica	argilla
MIS - MISURE	
MISU - Unita'	NR
MISA - Altezza	4.1
MISL - Larghezza	3.2
MISS - Spessore	0.5
CO - CONSERVAZIONE	
STC - STATO DI CONSERVAZIONE	
STCC - Stato di conservazione	frammentario
DA - DATI ANALITICI	
DES - DESCRIZIONE	
DESO - Indicazioni sull'oggetto	parete decorata con una banda rossa marginata da una fascia stretta riempita con una fila di punti
TU - CONDIZIONE GIURIDICA E VINCOLI	
CDG - CONDIZIONE GIURIDICA	
CDGG - Indicazione generica	proprietà Stato
CDGS - Indicazione	

DO - FONTI E DOCUMENTI DI RIFERIMENTO**FTA - FOTOGRAFIE**

FTAX - Genere	fotografie allegate
----------------------	---------------------

FTAP - Tipo	fotografia colore
--------------------	-------------------

FTAN - Codice identificativo	SA CH 74050
-------------------------------------	-------------

BIB - BIBLIOGRAFIA

BIBX - Genere	bibliografia specifica
----------------------	------------------------

BIBA - Autore	Cremonesi G.
----------------------	--------------

BIBD - Anno di edizione	1965
--------------------------------	------

BIBN - V., pp., nn.	v. XX pp. 85-156
----------------------------	------------------

BIB - BIBLIOGRAFIA

BIBX - Genere	bibliografia specifica
----------------------	------------------------

BIBA - Autore	Cremonesi G.
----------------------	--------------

BIBD - Anno di edizione	1974
--------------------------------	------

BIBN - V., pp., nn.	v. VI pp. 81-103
----------------------------	------------------

CM - COMPILAZIONE**CMP - COMPILAZIONE**

CMPD - Data	1995
--------------------	------

CMPN - Nome compilatore	Caramuta I.C.
--------------------------------	---------------

FUR - Funzionario responsabile	Ruggeri M.
---------------------------------------	------------

AGG - AGGIORNAMENTO

AGGD - Data	2001
--------------------	------

AGGN - Nome revisore	ICCD
-----------------------------	------

AGG - AGGIORNAMENTO

AGGD - Data	2000
--------------------	------

AGGN - Nome revisore	ICCD
-----------------------------	------