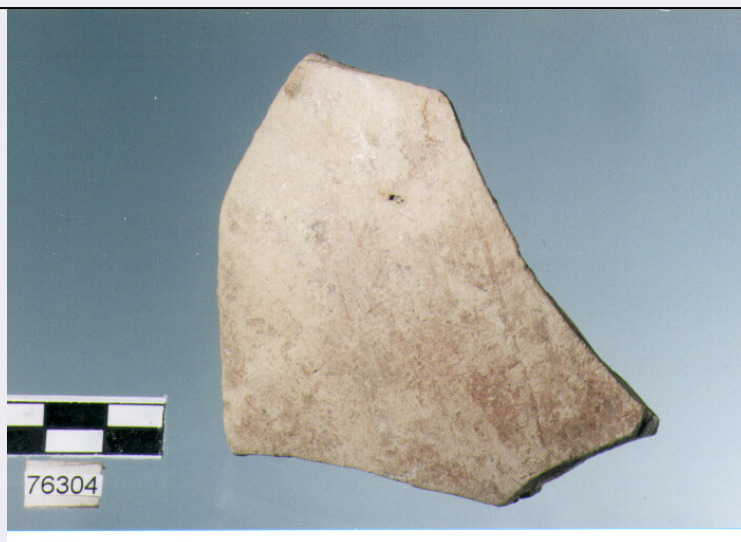


SCHEDA



CD - CODICI

TSK - Tipo di scheda	RA
LIR - Livello di ricerca	I
NCT - CODICE UNIVOCO	
NCTR - Codice regione	13
NCTN - Numero catalogo generale	00116299
ESC - Ente schedatore	C 337 (L.160/88)
ECP - Ente competente	S13
EPR - Ente proponente	S13

LC - LOCALIZZAZIONE

PVC - LOCALIZZAZIONE GEOGRAFICO-AMMINISTRATIVA

PVCP - Provincia	CH
PVCC - Comune	Chieti

LDC - COLLOCAZIONE SPECIFICA

LDCT - Tipologia	villa
LDCN - Denominazione	Villa Frigeri
LDCM - Denominazione raccolta	Museo Archeologico Nazionale
LDCS - Specifiche	deposito

UB - UBICAZIONE

INV - INVENTARIO DI MUSEO O SOPRINTENDENZA

INVN - Numero	76304
INVD - Data	1994

LA - ALTRE LOCALIZZAZIONI

TCL - Tipo di Localizzazione	reperimento
------------------------------	-------------

PRV - LOCALIZZAZIONE GEOGRAFICO-AMMINISTRATIVA

PRVP - Provincia	TE
PRVC - Comune	Corropoli

PRVL - Localita'	Ripoli
RP - REPERIMENTO	
SPR - Specifiche di reperimento	Cap. 14 (?)
DSC - DATI DI SCAVO	
DSCF - Ente responsabile	SA CH
DSCA - Autori dello scavo	Radmilli A. M. (?)
DSCD - Data di scavo	1970-71
OG - OGGETTO	
OGT - OGGETTO	
OGTD - Definizione	Parete
OGTT - Tipologia	tipo E11 Ripoli
CLS - Classe e produzione	figulina
DT - CRONOLOGIA	
DTZ - CRONOLOGIA GENERICA	
DTZG - Secolo	IV MILLENNIO a.C.
DTS - CRONOLOGIA SPECIFICA	
DTSI - Da	3800 a.C.
DTSF - A	3000 a.C.
DTM - Motivazione cronologica	bibliografia
AU - DEFINIZIONE CULTURALE	
ATB - AMBITO CULTURALE	
ATBD - Denominazione	neolitico finale-Ripoli
MT - DATI TECNICI	
MTC - Materia e tecnica	argilla
MIS - MISURE	
MISU - Unita'	NR
MISA - Altezza	6.5
MISL - Larghezza	8.9
MISS - Spessore	0.8
CO - CONSERVAZIONE	
STC - STATO DI CONSERVAZIONE	
STCC - Stato di conservazione	frammentario
DA - DATI ANALITICI	
DES - DESCRIZIONE	
DESO - Indicazioni sull'oggetto	parete. All'esterno chiazze di pittura rossa
TU - CONDIZIONE GIURIDICA E VINCOLI	
CDG - CONDIZIONE GIURIDICA	
CDGG - Indicazione generica	proprietà Stato
CDGS - Indicazione	

specifica

Ministero Beni Culturali

DO - FONTI E DOCUMENTI DI RIFERIMENTO**FTA - FOTOGRAFIE**

FTAX - Genere Fotografie allegate

FTAP - Tipo Fotografie colore

FTAN - Codice identificativo SA CH 74507

BIB - BIBLIOGRAFIA

BIBX - Genere bibliografia specifica

BIBA - Autore Cremonesi G.

BIBD - Anno di edizione 1965

BIBN - V., pp., nn. v. XX pp. 81-156

BIB - BIBLIOGRAFIA

BIBX - Genere bibliografia specifica

BIBA - Autore Cremonesi G.

BIBD - Anno di edizione 1974

BIBN - V., pp., nn. v. VI pp. 81-103

BIB - BIBLIOGRAFIA

BIBX - Genere bibliografia specifica

BIBA - Autore Grifoni Cremonesi R.

BIBD - Anno di edizione 1990

CM - COMPILAZIONE**CMP - COMPILAZIONE**

CMPD - Data 1995

CMPN - Nome compilatore Imbasciani A.

FUR - Funzionario responsabile Ruggeri M.

AGG - AGGIORNAMENTO

AGGD - Data 2000

AGGN - Nome revisore ICCD

AGG - AGGIORNAMENTO

AGGD - Data 2001

AGGN - Nome revisore ICCD