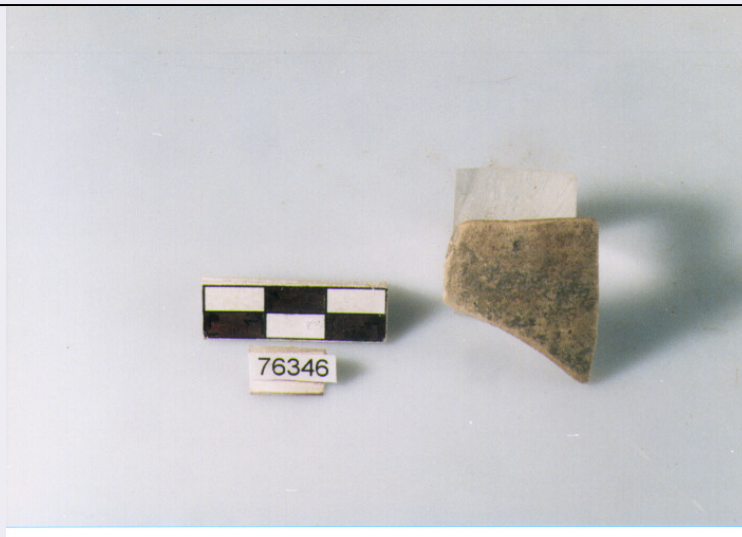


# SCHEDA



## CD - CODICI

TSK - Tipo di scheda	RA
LIR - Livello di ricerca	I
<b>NCT - CODICE UNIVOCO</b>	
NCTR - Codice regione	13
NCTN - Numero catalogo generale	00116341
ESC - Ente schedatore	C 337 (L.160/88)
ECP - Ente competente	S13
EPR - Ente proponente	S13

## LC - LOCALIZZAZIONE

### PVC - LOCALIZZAZIONE GEOGRAFICO-AMMINISTRATIVA

PVCP - Provincia	CH
PVCC - Comune	Chieti

### LDC - COLLOCAZIONE SPECIFICA

LDCT - Tipologia	villa
LDCN - Denominazione	Villa Frigeri
LDCM - Denominazione raccolta	Museo Archeologico Nazionale
LDCS - Specifiche	deposito

## UB - UBICAZIONE

### INV - INVENTARIO DI MUSEO O SOPRINTENDENZA

INVN - Numero	76346
INVD - Data	1994

## LA - ALTRE LOCALIZZAZIONI

TCL - Tipo di Localizzazione	reperimento
------------------------------	-------------

### PRV - LOCALIZZAZIONE GEOGRAFICO-AMMINISTRATIVA

PRVP - Provincia	TE
PRVC - Comune	Corropoli

<b>PRVL - Localita'</b>	Ripoli
<b>RP - REPERIMENTO</b>	
<b>SPR - Specifiche di reperimento</b>	R14 VI-2
<b>DSC - DATI DI SCAVO</b>	
<b>DSCF - Ente responsabile</b>	SA CH
<b>DSCA - Autori dello scavo</b>	Radmilli A. M.
<b>DSCD - Data di scavo</b>	1970-71
<b>OG - OGGETTO</b>	
<b>OGT - OGGETTO</b>	
<b>OGTD - Definizione</b>	orlo
<b>OGTT - Tipologia</b>	tipo E12a2 Ripoli
<b>CLS - Classe e produzione</b>	figulina
<b>DT - CRONOLOGIA</b>	
<b>DTZ - CRONOLOGIA GENERICA</b>	
<b>DTZG - Secolo</b>	IV MILLENNIO a.C.
<b>DTS - CRONOLOGIA SPECIFICA</b>	
<b>DTSI - Da</b>	3800 a.C.
<b>DTSF - A</b>	3600 a.C.
<b>DTM - Motivazione cronologica</b>	bibliografia
<b>AU - DEFINIZIONE CULTURALE</b>	
<b>ATB - AMBITO CULTURALE</b>	
<b>ATBD - Denominazione</b>	neolitico finale-Ripoli I
<b>MT - DATI TECNICI</b>	
<b>MTC - Materia e tecnica</b>	argilla
<b>MIS - MISURE</b>	
<b>MISU - Unita'</b>	NR
<b>MISA - Altezza</b>	2.7
<b>MISL - Larghezza</b>	2.4
<b>MISS - Spessore</b>	0.3
<b>CO - CONSERVAZIONE</b>	
<b>STC - STATO DI CONSERVAZIONE</b>	
<b>STCC - Stato di conservazione</b>	frammentario
<b>DA - DATI ANALITICI</b>	
<b>DES - DESCRIZIONE</b>	
<b>DESO - Indicazioni sull'oggetto</b>	orlo arrotondato probabilmente attribuibile a boccale; deocrazione a tratteggio obliquo
<b>TU - CONDIZIONE GIURIDICA E VINCOLI</b>	
<b>CDG - CONDIZIONE GIURIDICA</b>	
<b>CDGG - Indicazione generica</b>	proprietà Stato
<b>CDGS - Indicazione</b>	

specifica

Ministero Beni Culturali

**DO - FONTI E DOCUMENTI DI RIFERIMENTO****FTA - FOTOGRAFIE**

FTAX - Genere Fotografie allegate

FTAP - Tipo Fotografie colore

FTAN - Codice identificativo SA CH 75233

**BIB - BIBLIOGRAFIA**

BIBX - Genere bibliografia specifica

BIBA - Autore Cremonesi G.

BIBD - Anno di edizione 1965

BIBN - V., pp., nn. v. XX pp. 81-156

**BIB - BIBLIOGRAFIA**

BIBX - Genere bibliografia specifica

BIBA - Autore Cremonesi G.

BIBD - Anno di edizione 1974

BIBN - V., pp., nn. v. VI pp. 81-103

**BIB - BIBLIOGRAFIA**

BIBX - Genere bibliografia specifica

BIBA - Autore Grifoni Cremonesi R.

BIBD - Anno di edizione 1990

**CM - COMPILAZIONE****CMP - COMPILAZIONE**

CMPD - Data 1995

CMPN - Nome compilatore Caramuta I.C.

FUR - Funzionario responsabile Ruggeri M.

**AGG - AGGIORNAMENTO**

AGGD - Data 2001

AGGN - Nome revisore ICCD

**AGG - AGGIORNAMENTO**

AGGD - Data 2000

AGGN - Nome revisore ICCD