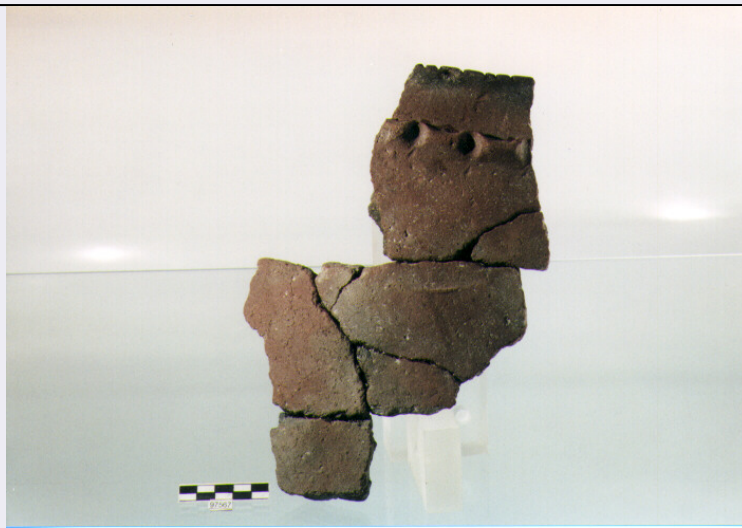


# SCHEDA



## CD - CODICI

TSK - Tipo di scheda	RA
LIR - Livello di ricerca	I
NCT - CODICE UNIVOCO	
NCTR - Codice regione	13
NCTN - Numero catalogo generale	00119653
ESC - Ente schedatore	C 337 (L.160/88)
ECP - Ente competente	S13
EPR - Ente proponente	S13

## LC - LOCALIZZAZIONE

### PVC - LOCALIZZAZIONE GEOGRAFICO-AMMINISTRATIVA

PVCP - Provincia	CH
PVCC - Comune	Chieti

### LDC - COLLOCAZIONE SPECIFICA

LDCT - Tipologia	villa
LDCN - Denominazione	Villa Frigeri
LDCM - Denominazione raccolta	Museo Archeologico Nazionale
LDCS - Specifiche	magazzino

## UB - UBICAZIONE

### INV - INVENTARIO DI MUSEO O SOPRINTENDENZA

INVN - Numero	97567
INVD - Data	1995

## LA - ALTRE LOCALIZZAZIONI

TCL - Tipo di Localizzazione	reperimento
------------------------------	-------------

### PRV - LOCALIZZAZIONE GEOGRAFICO-AMMINISTRATIVA

PRVP - Provincia	AQ
PRVC - Comune	Trasacco

**RP - REPERIMENTO**

<b>SPR - Specifiche di reperimento</b>	B 7 2
--	-------

**DSC - DATI DI SCAVO**

<b>DSCF - Ente responsabile</b>	SA CH
<b>DSCA - Autori dello scavo</b>	Radi G.
<b>DSCD - Data di scavo</b>	1981-84

**OG - OGGETTO****OGT - OGGETTO**

<b>OGTD - Definizione</b>	olla a botte
<b>OGTT - Tipologia</b>	olle a botte tipo 2B, Trasacco
<b>CLS - Classe e produzione</b>	ceramica di impasto

**DT - CRONOLOGIA****DTZ - CRONOLOGIA GENERICA**

<b>DTZG - Secolo</b>	età del bronzo medio
----------------------	----------------------

**DTS - CRONOLOGIA SPECIFICA**

<b>DTSI - Da</b>	1600 a.C.
<b>DTSF - A</b>	1300 a.C.
<b>DTM - Motivazione cronologica</b>	contesto

**MT - DATI TECNICI**

<b>MTC - Materia e tecnica</b>	impasto
--------------------------------	---------

**MIS - MISURE**

<b>MISU - Unita'</b>	NR
<b>MISA - Altezza</b>	24.4
<b>MISL - Larghezza</b>	16
<b>MISS - Spessore</b>	1.4

**CO - CONSERVAZIONE****STC - STATO DI CONSERVAZIONE**

<b>STCC - Stato di conservazione</b>	frammentario
--	--------------

**DA - DATI ANALITICI****DES - DESCRIZIONE**

<b>DESO - Indicazioni sull'oggetto</b>	tipo 2: olle a botte con cordone, pareti convesse e orlo lievemente svasato. Varietà B: labbro arrotondato con accenno di appiattimento e tacche o ditate sul labbro. Tacche sul labbro
--	---

**TU - CONDIZIONE GIURIDICA E VINCOLI****CDG - CONDIZIONE GIURIDICA**

<b>CDGG - Indicazione generica</b>	proprietà Stato
<b>CDGS - Indicazione specificata</b>	Ministero Beni Culturali

**DO - FONTI E DOCUMENTI DI RIFERIMENTO****FTA - FOTOGRAFIE**

<b>FTAX - Genere</b>	fotografie allegate
<b>FTAP - Tipo</b>	fotografia colore
<b>FTAN - Codice identificativo</b>	SA CH 78191
<b>BIB - BIBLIOGRAFIA</b>	
<b>BIBX - Genere</b>	bibliografia specifica
<b>BIBA - Autore</b>	Radi G.
<b>BIBD - Anno di edizione</b>	1989
<b>BIBN - V., pp., nn.</b>	pp.134-146
<b>BIB - BIBLIOGRAFIA</b>	
<b>BIBX - Genere</b>	bibliografia specifica
<b>BIBA - Autore</b>	Radi G.
<b>BIBD - Anno di edizione</b>	1986
<b>BIBN - V., pp., nn.</b>	pp.301-316
<b>BIB - BIBLIOGRAFIA</b>	
<b>BIBX - Genere</b>	bibliografia specifica
<b>BIBA - Autore</b>	Aspetti culturali
<b>BIBD - Anno di edizione</b>	1993
<b>CM - COMPILAZIONE</b>	
<b>CMP - COMPILAZIONE</b>	
<b>CMPD - Data</b>	1995
<b>CMPN - Nome compilatore</b>	Cosentino S.
<b>FUR - Funzionario responsabile</b>	Ruggeri M.