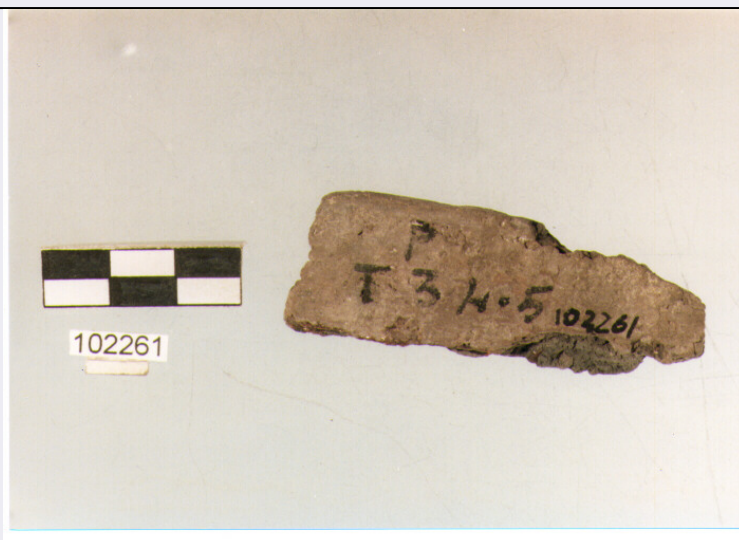


SCHEDA



CD - CODICI

TSK - Tipo di scheda	RA
LIR - Livello di ricerca	I
NCT - CODICE UNIVOCO	
NCTR - Codice regione	13
NCTN - Numero catalogo generale	00121465
ESC - Ente schedatore	C 337 (L.160/88)
ECP - Ente competente	S13
EPR - Ente proponente	S13

LC - LOCALIZZAZIONE

PVC - LOCALIZZAZIONE GEOGRAFICO-AMMINISTRATIVA

PVCP - Provincia	CH
PVCC - Comune	Chieti

LDC - COLLOCAZIONE SPECIFICA

LDCT - Tipologia	villa
LDCN - Denominazione	Villa Frigeri
LDCM - Denominazione raccolta	Museo Archeologico Nazionale
LDCS - Specifiche	deposito

UB - UBICAZIONE

INV - INVENTARIO DI MUSEO O SOPRINTENDENZA

INVN - Numero	102261
INVD - Data	1995

LA - ALTRE LOCALIZZAZIONI

TCL - Tipo di Localizzazione	reperimento
------------------------------	-------------

PRV - LOCALIZZAZIONE GEOGRAFICO-AMMINISTRATIVA

PRVP - Provincia	TE
PRVC - Comune	Civitella del Tronto

PRVL - Localita'	Le Ripe-Grotta Sant'angelo
RP - REPERIMENTO	
SPR - Specifiche di reperimento	PT 3-4-5
DSC - DATI DI SCAVO	
DSCF - Ente responsabile	SA CH
DSCA - Autori dello scavo	Università di Pisa-Istituto di Antropologia e Paleontologia Umana
DSCD - Data di scavo	1965-68
OG - OGGETTO	
OGT - OGGETTO	
OGTD - Definizione	orlo
OGTT - Tipologia	tipo E6, Grotta Sant'Angelo
CLS - Classe e produzione	impasto semifine
DT - CRONOLOGIA	
DTZ - CRONOLOGIA GENERICA	
DTZG - Secolo	III MILLENNIO a.C.
DTS - CRONOLOGIA SPECIFICA	
DTSI - Da	3000 a.C.
DTSV - Validita'	ca.
DTSF - A	2000 a.C.
DTSL - Validita'	ca.
DTM - Motivazione cronologica	NR
AU - DEFINIZIONE CULTURALE	
ATB - AMBITO CULTURALE	
ATBD - Denominazione	eneolitico (?)
MT - DATI TECNICI	
MTC - Materia e tecnica	argilla
MIS - MISURE	
MISU - Unita'	NR
MISA - Altezza	2.3
MISL - Larghezza	6.3
MISS - Spessore	0.9
CO - CONSERVAZIONE	
STC - STATO DI CONSERVAZIONE	
STCC - Stato di conservazione	frammentario
DA - DATI ANALITICI	
DES - DESCRIZIONE	
DESO - Indicazioni sull'oggetto	orlo appiattito
TU - CONDIZIONE GIURIDICA E VINCOLI	
CDG - CONDIZIONE GIURIDICA	

CDGG - Indicazione generica	proprietà Stato
CDGS - Indicazione specifica	Ministero Beni Culturali
DO - FONTI E DOCUMENTI DI RIFERIMENTO	
FTA - FOTOGRAFIE	
FTAX - Genere	fotografie allegate
FTAP - Tipo	fotografia colore
FTAN - Codice identificativo	SA CH 94338
BIB - BIBLIOGRAFIA	
BIBX - Genere	bibliografia specifica
BIBA - Autore	Radmilli A.M.
BIBD - Anno di edizione	1965
BIBN - V., pp., nn.	v. XX-2 p. 375
BIB - BIBLIOGRAFIA	
BIBX - Genere	bibliografia specifica
BIBA - Autore	Radmilli A.M.
BIBD - Anno di edizione	1967
BIBN - V., pp., nn.	v. XXII-2 p. 446
BIB - BIBLIOGRAFIA	
BIBX - Genere	bibliografia specifica
BIBA - Autore	Radmilli A.M.
BIBD - Anno di edizione	1968
BIBN - V., pp., nn.	v. XXIII-2 p. 416
BIB - BIBLIOGRAFIA	
BIBX - Genere	bibliografia specifica
BIBA - Autore	Radmilli A.M.
BIBD - Anno di edizione	1975
BIBN - V., pp., nn.	p. 114
BIB - BIBLIOGRAFIA	
BIBX - Genere	bibliografia specifica
BIBA - Autore	Radmilli A.M.
BIBD - Anno di edizione	1977
BIBN - V., pp., nn.	pp. 271-272, 378
BIB - BIBLIOGRAFIA	
BIBX - Genere	bibliografia specifica
BIBA - Autore	Radmilli A.M.
BIBD - Anno di edizione	1993
BIBN - V., pp., nn.	v. XXXI pp. 5-18
BIB - BIBLIOGRAFIA	
BIBX - Genere	bibliografia specifica
BIBA - Autore	Cremonesi G.
BIBD - Anno di edizione	1990

BIBN - V., pp., nn.	vv. XXIII-XXVIII pp. 465-474
BIB - BIBLIOGRAFIA	
BIBX - Genere	bibliografia di confronto
BIBA - Autore	Cremonesi G.
BIBD - Anno di edizione	1976
BIB - BIBLIOGRAFIA	
BIBX - Genere	bibliografia di confronto
BIBA - Autore	Storia Ortucchio
BIBD - Anno di edizione	1985
CM - COMPILAZIONE	
CMP - COMPILAZIONE	
CMPD - Data	1996
CMPN - Nome compilatore	Caramuta I.C.
FUR - Funzionario responsabile	Ruggeri M.
AGG - AGGIORNAMENTO	
AGGD - Data	2001
AGGN - Nome revisore	ICCD