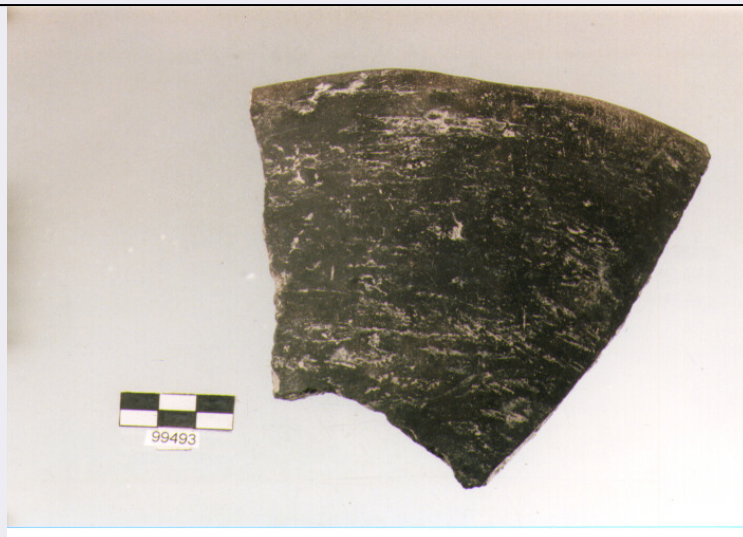


# SCHEDA



## CD - CODICI

TSK - Tipo di scheda	RA
LIR - Livello di ricerca	I
NCT - CODICE UNIVOCO	
NCTR - Codice regione	13
NCTN - Numero catalogo generale	00121579
ESC - Ente schedatore	C 337 (L.160/88)
ECP - Ente competente	S13
EPR - Ente proponente	S13

## LC - LOCALIZZAZIONE

### PVC - LOCALIZZAZIONE GEOGRAFICO-AMMINISTRATIVA

PVCP - Provincia	CH
PVCC - Comune	Chieti

### LDC - COLLOCAZIONE SPECIFICA

LDCT - Tipologia	villa
LDCN - Denominazione	Villa Frigeri
LDCM - Denominazione raccolta	Museo Archeologico Nazionale
LDCS - Specifiche	deposito

## UB - UBICAZIONE

### INV - INVENTARIO DI MUSEO O SOPRINTENDENZA

INVN - Numero	99493
INVD - Data	1995

## LA - ALTRE LOCALIZZAZIONI

TCL - Tipo di Localizzazione	reperimento
------------------------------	-------------

### PRV - LOCALIZZAZIONE GEOGRAFICO-AMMINISTRATIVA

PRVP - Provincia	AQ
PRVC - Comune	Ortucchio

**RP - REPERIMENTO**

<b>SPR - Specifiche di reperimento</b>	Ortucchio
--	-----------

**DSC - DATI DI SCAVO**

<b>DSCF - Ente responsabile</b>	SA CH
---------------------------------	-------

<b>DSCA - Autori dello scavo</b>	Università di Pisa-Istituto di Antropologia e Paleontologia Umana ( direzione: Puglisi S.M.)
----------------------------------	--

<b>DSCD - Data di scavo</b>	1957-1958
-----------------------------	-----------

**OG - OGGETTO****OGT - OGGETTO**

<b>OGTD - Definizione</b>	scodellone
---------------------------	------------

<b>OGTT - Tipologia</b>	tipo F5a, Ortucchio
-------------------------	---------------------

<b>CLS - Classe e produzione</b>	impasto fine
----------------------------------	--------------

**DT - CRONOLOGIA****DTZ - CRONOLOGIA GENERICA**

<b>DTZG - Secolo</b>	III MILLENNIO a.C.
----------------------	--------------------

<b>DTZS - Frazione di secolo</b>	seconda metà
----------------------------------	--------------

**DTS - CRONOLOGIA SPECIFICA**

<b>DTSI - Da</b>	2500 a.C.
------------------	-----------

<b>DTSV - Validita'</b>	ca.
-------------------------	-----

<b>DTSF - A</b>	2000 a.C.
-----------------	-----------

<b>DTSL - Validita'</b>	ca.
-------------------------	-----

<b>DTM - Motivazione cronologica</b>	contesto
--	----------

<b>DTM - Motivazione cronologica</b>	analisi stilistica
--	--------------------

<b>ADT - Altre datazioni</b>	2110 + o - 180
------------------------------	----------------

**AU - DEFINIZIONE CULTURALE****ATB - AMBITO CULTURALE**

<b>ATBD - Denominazione</b>	eneolitico
-----------------------------	------------

**MT - DATI TECNICI**

<b>MTC - Materia e tecnica</b>	argilla
--------------------------------	---------

**MIS - MISURE**

<b>MISU - Unita'</b>	NR
----------------------	----

<b>MISA - Altezza</b>	11.8
-----------------------	------

<b>MISL - Larghezza</b>	12.8
-------------------------	------

<b>MISD - Diametro</b>	28
------------------------	----

<b>MISS - Spessore</b>	1
------------------------	---

**CO - CONSERVAZIONE****STC - STATO DI CONSERVAZIONE**

<b>STCC - Stato di conservazione</b>	frammentario
--	--------------

**DA - DATI ANALITICI****DES - DESCRIZIONE**

**DESO - Indicazioni  
sull'oggetto**

scodellone troncoconico, orlo arrotondato

## **TU - CONDIZIONE GIURIDICA E VINCOLI**

### **CDG - CONDIZIONE GIURIDICA**

**CDGG - Indicazione  
generica**

proprietà Stato

**CDGS - Indicazione  
specifica**

Ministero Beni Culturali

## **DO - FONTI E DOCUMENTI DI RIFERIMENTO**

### **FTA - FOTOGRAFIE**

**FTAX - Genere**

fotografie allegate

**FTAP - Tipo**

fotografia colore

**FTAN - Codice identificativo**

SA CH 93834

### **BIB - BIBLIOGRAFIA**

**BIBX - Genere**

bibliografia specifica

**BIBA - Autore**

Puglisi S.M.

**BIBD - Anno di edizione**

1958

**BIBN - V., pp., nn.**

p. 208

### **BIB - BIBLIOGRAFIA**

**BIBX - Genere**

bibliografia specifica

**BIBA - Autore**

Radmilli A.M.

**BIBD - Anno di edizione**

1974

**BIBN - V., pp., nn.**

v. I pp. 456-461

### **BIB - BIBLIOGRAFIA**

**BIBX - Genere**

bibliografia specifica

**BIBA - Autore**

Radmilli A.M.

**BIBD - Anno di edizione**

1975

**BIBN - V., pp., nn.**

pp. 106-108

### **BIB - BIBLIOGRAFIA**

**BIBX - Genere**

bibliografia specifica

**BIBA - Autore**

Radmilli A.M.

**BIBD - Anno di edizione**

1977

**BIBN - V., pp., nn.**

p. 341 ss.

### **BIB - BIBLIOGRAFIA**

**BIBX - Genere**

bibliografia specifica

**BIBA - Autore**

Storia Ortucchio

**BIBD - Anno di edizione**

1985

**BIBN - V., pp., nn.**

pp. 219-248

### **BIB - BIBLIOGRAFIA**

**BIBX - Genere**

bibliografia di confronto

**BIBA - Autore**

Cremonesi G.

**BIBD - Anno di edizione**

1977

**BIBN - V., pp., nn.**

v. XIX pp.100-102

**BIB - BIBLIOGRAFIA**

<b>BIBX - Genere</b>	bibliografia di confronto
<b>BIBA - Autore</b>	Grifoni R./ Radmilli A.M.
<b>BIBD - Anno di edizione</b>	1964

**CM - COMPILAZIONE****CMP - COMPILAZIONE**

<b>CMPD - Data</b>	1996
<b>CMPN - Nome compilatore</b>	Caramuta I.C.
<b>FUR - Funzionario responsabile</b>	Ruggeri M.

**AGG - AGGIORNAMENTO**

<b>AGGD - Data</b>	2001
<b>AGGN - Nome revisore</b>	ICCD