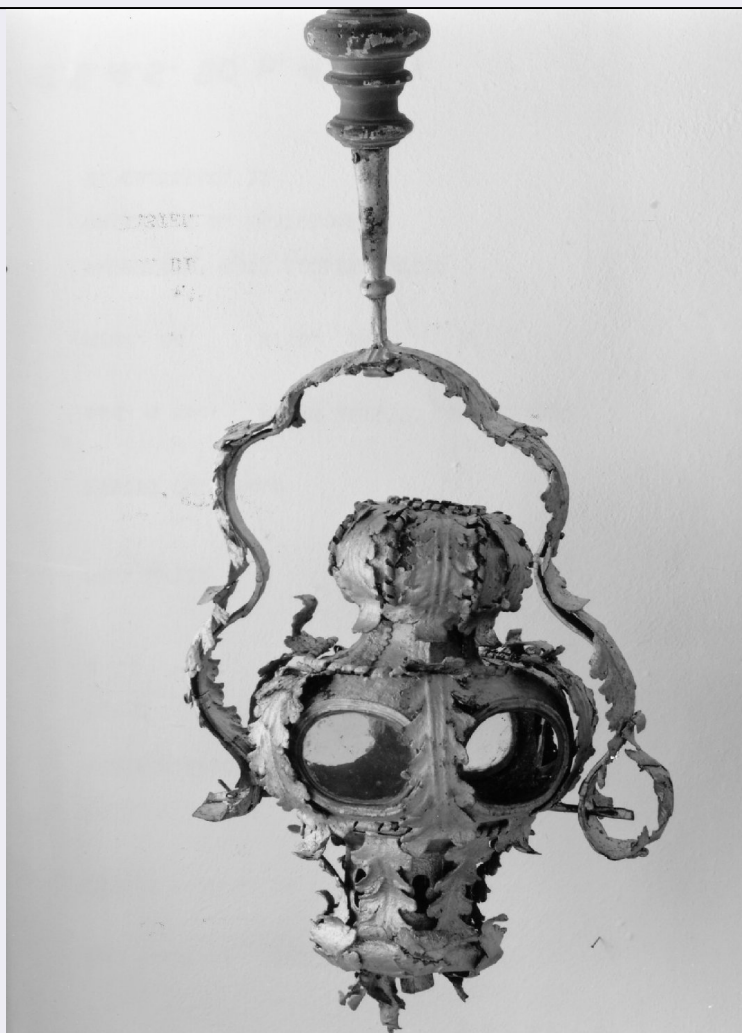


SCHEDA



CD - CODICI

TSK - Tipo di scheda	RA
LIR - Livello di ricerca	I
NCT - CODICE UNIVOCO	
NCTR - Codice regione	13
NCTN - Numero catalogo generale	00121796
ESC - Ente schedatore	C 337 (L.160/88)
ECP - Ente competente	S13
EPR - Ente proponente	S13

LC - LOCALIZZAZIONE

PVC - LOCALIZZAZIONE GEOGRAFICO-AMMINISTRATIVA

PVCP - Provincia	CH
PVCC - Comune	Chieti

LDC - COLLOCAZIONE SPECIFICA

LDCT - Tipologia	villa
LDCN - Denominazione	Villa Frigeri
LDCM - Denominazione raccolta	Museo Archeologico Nazionale

LDCS - Specifiche	deposito
UB - UBICAZIONE	
INV - INVENTARIO DI MUSEO O SOPRINTENDENZA	
INVN - Numero	99710
INVD - Data	1995
LA - ALTRE LOCALIZZAZIONI	
TCL - Tipo di Localizzazione	reperimento
PRV - LOCALIZZAZIONE GEOGRAFICO-AMMINISTRATIVA	
PRVP - Provincia	AQ
PRVC - Comune	Ortucchio
RP - REPERIMENTO	
SPR - Specifiche di reperimento	O 23 IV 4 II B
DSC - DATI DI SCAVO	
DSCF - Ente responsabile	SA CH
DSCA - Autori dello scavo	Università di Pisa-Istituto di Antropologia e Paleontologia Umana (direzione: Radmilli A.M.)
DSCD - Data di scavo	1969-70
OG - OGGETTO	
OGT - OGGETTO	
OGTD - Definizione	presa
OGTT - Tipologia	tipo E1a, Ortucchio
CLS - Classe e produzione	impasto grossolano
DT - CRONOLOGIA	
DTZ - CRONOLOGIA GENERICA	
DTZG - Secolo	III MILLENNIO a.C.
DTS - CRONOLOGIA SPECIFICA	
DTSI - Da	2110 a.C.
DTSV - Validita'	ca.
DTSF - A	2110 a.C.
DTSL - Validita'	ca.
DTM - Motivazione cronologica	analisi radiocarbonio
ADT - Altre datazioni	2110 + o - 180
AU - DEFINIZIONE CULTURALE	
ATB - AMBITO CULTURALE	
ATBD - Denominazione	eneolitico
MT - DATI TECNICI	
MTC - Materia e tecnica	argilla
MIS - MISURE	
MISU - Unita'	NR
MISA - Altezza	3.2
MISD - Diametro	9.9

MISS - Spessore	1.2
CO - CONSERVAZIONE	
STC - STATO DI CONSERVAZIONE	
STCC - Stato di conservazione	frammentario
DA - DATI ANALITICI	
DES - DESCRIZIONE	
DESO - Indicazioni sull'oggetto	fondo distinto piatto con attacco di parete
TU - CONDIZIONE GIURIDICA E VINCOLI	
CDG - CONDIZIONE GIURIDICA	
CDGG - Indicazione generica	proprietà Stato
CDGS - Indicazione specifica	Ministero Beni Culturali
DO - FONTI E DOCUMENTI DI RIFERIMENTO	
FTA - FOTOGRAFIE	
FTAX - Genere	fotografie allegate
FTAP - Tipo	fotografia colore
FTAN - Codice identificativo	SA CH 92550
BIB - BIBLIOGRAFIA	
BIBX - Genere	bibliografia specifica
BIBA - Autore	Radmilli A.M.
BIBD - Anno di edizione	1969
BIBN - V., pp., nn.	v. XXIV-2 pp. 372-373
BIB - BIBLIOGRAFIA	
BIBX - Genere	bibliografia specifica
BIBA - Autore	Radmilli A.M.
BIBD - Anno di edizione	1970
BIBN - V., pp., nn.	v. XXV-2 p. 424
BIB - BIBLIOGRAFIA	
BIBX - Genere	bibliografia specifica
BIBA - Autore	Radmilli A.M.
BIBD - Anno di edizione	1974
BIBN - V., pp., nn.	v. I pp. 456-461
BIB - BIBLIOGRAFIA	
BIBX - Genere	bibliografia specifica
BIBA - Autore	Radmilli A.M.
BIBD - Anno di edizione	1975
BIBN - V., pp., nn.	pp. 106-108
BIB - BIBLIOGRAFIA	
BIBX - Genere	bibliografia specifica
BIBA - Autore	Radmilli A.M.

BIBD - Anno di edizione	1977
BIBN - V., pp., nn.	p. 341 ss.
BIB - BIBLIOGRAFIA	
BIBX - Genere	bibliografia specifica
BIBA - Autore	Storia Ortucchio
BIBD - Anno di edizione	1985
BIBN - V., pp., nn.	pp. 219-248
BIB - BIBLIOGRAFIA	
BIBX - Genere	bibliografia di confronto
BIBA - Autore	Cremonesi G.
BIBD - Anno di edizione	1977
BIBN - V., pp., nn.	v. XIX pp.100-102
BIB - BIBLIOGRAFIA	
BIBX - Genere	bibliografia di confronto
BIBA - Autore	Grifoni R./ Radmilli A.M.
BIBD - Anno di edizione	1964
CM - COMPILAZIONE	
CMP - COMPILAZIONE	
CMPD - Data	1996
CMPN - Nome compilatore	Caramuta I.C.
FUR - Funzionario responsabile	Ruggeri M.
AGG - AGGIORNAMENTO	
AGGD - Data	2001
AGGN - Nome revisore	ICCD