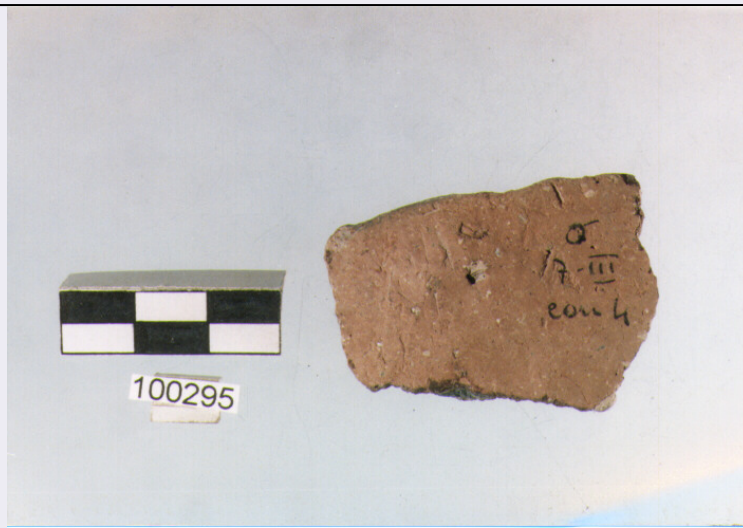


SCHEDA



CD - CODICI

TSK - Tipo di scheda	RA
LIR - Livello di ricerca	I
NCT - CODICE UNIVOCO	
NCTR - Codice regione	13
NCTN - Numero catalogo generale	00122381
ESC - Ente schedatore	C 337 (L.160/88)
ECP - Ente competente	S13
EPR - Ente proponente	S13

LC - LOCALIZZAZIONE

PVC - LOCALIZZAZIONE GEOGRAFICO-AMMINISTRATIVA

PVCP - Provincia	CH
PVCC - Comune	Chieti

LDC - COLLOCAZIONE SPECIFICA

LDCT - Tipologia	villa
LDCN - Denominazione	Villa Frigeri
LDCM - Denominazione raccolta	Museo Archeologico Nazionale
LDCS - Specifiche	deposito

UB - UBICAZIONE

INV - INVENTARIO DI MUSEO O SOPRINTENDENZA

INVN - Numero	100295
INVD - Data	1995

LA - ALTRE LOCALIZZAZIONI

TCL - Tipo di Localizzazione	reperimento
------------------------------	-------------

PRV - LOCALIZZAZIONE GEOGRAFICO-AMMINISTRATIVA

PRVP - Provincia	AQ
PRVC - Comune	Ortucchio

RP - REPERIMENTO

SPR - Specifiche di reperimento	o 7-III con.4
--	---------------

DSC - DATI DI SCAVO

DSCF - Ente responsabile	SA CH
---------------------------------	-------

DSCA - Autori dello scavo	Università di Pisa-Istituto di Antropologia e Paleontologia Umana (direzione: Radmilli A.M.)
----------------------------------	---

DSCD - Data di scavo	1969-1970
-----------------------------	-----------

OG - OGGETTO**OGT - OGGETTO**

OGTD - Definizione	orlo
---------------------------	------

OGTT - Tipologia	tipo E5, Ortucchio
-------------------------	--------------------

CLS - Classe e produzione	impasto semifine
----------------------------------	------------------

DT - CRONOLOGIA**DTZ - CRONOLOGIA GENERICA**

DTZG - Secolo	III MILLENNIO a.C.
----------------------	--------------------

DTS - CRONOLOGIA SPECIFICA

DTSI - Da	2110 a.C.
------------------	-----------

DTSV - Validita'	ca.
-------------------------	-----

DTSF - A	2110 a.C.
-----------------	-----------

DTSL - Validita'	ca.
-------------------------	-----

DTM - Motivazione cronologica	analisi radiocarbonio
--	-----------------------

ADT - Altre datazioni	2110 + o - 180
------------------------------	----------------

AU - DEFINIZIONE CULTURALE**ATB - AMBITO CULTURALE**

ATBD - Denominazione	eneolitico
-----------------------------	------------

MT - DATI TECNICI

MTC - Materia e tecnica	argilla
--------------------------------	---------

MIS - MISURE

MISU - Unita'	NR
----------------------	----

MISA - Altezza	3.2
-----------------------	-----

MISL - Larghezza	4.4
-------------------------	-----

MISS - Spessore	0.8
------------------------	-----

CO - CONSERVAZIONE**STC - STATO DI CONSERVAZIONE**

STCC - Stato di conservazione	frammentario
--	--------------

DA - DATI ANALITICI**DES - DESCRIZIONE**

DESO - Indicazioni sull'oggetto	orlo arrotondato
--	------------------

TU - CONDIZIONE GIURIDICA E VINCOLI**CDG - CONDIZIONE GIURIDICA**

CDGG - Indicazione generica	proprietà Stato
CDGS - Indicazione specifica	Ministero Beni Culturali
DO - FONTI E DOCUMENTI DI RIFERIMENTO	
FTA - FOTOGRAFIE	
FTAX - Genere	fotografie allegate
FTAP - Tipo	fotografia colore
FTAN - Codice identificativo	SA CH 92855
BIB - BIBLIOGRAFIA	
BIBX - Genere	bibliografia specifica
BIBA - Autore	Radmilli A.M.
BIBD - Anno di edizione	1969
BIBN - V., pp., nn.	v. XXIV-2 pp. 372-373
BIB - BIBLIOGRAFIA	
BIBX - Genere	bibliografia specifica
BIBA - Autore	Radmilli A.M.
BIBD - Anno di edizione	1970
BIBN - V., pp., nn.	v. XXV-2 p.424
BIB - BIBLIOGRAFIA	
BIBX - Genere	bibliografia specifica
BIBA - Autore	Radmilli A.M.
BIBD - Anno di edizione	1974
BIBN - V., pp., nn.	v. I pp. 456-461
BIB - BIBLIOGRAFIA	
BIBX - Genere	bibliografia specifica
BIBA - Autore	Radmilli A.M.
BIBD - Anno di edizione	1975
BIBN - V., pp., nn.	pp. 106-108
BIB - BIBLIOGRAFIA	
BIBX - Genere	bibliografia specifica
BIBA - Autore	Radmilli A.M.
BIBD - Anno di edizione	1977
BIBN - V., pp., nn.	p. 341 ss.
BIB - BIBLIOGRAFIA	
BIBX - Genere	bibliografia specifica
BIBA - Autore	Storia Ortucchio
BIBD - Anno di edizione	1985
BIBN - V., pp., nn.	pp. 219-248
BIB - BIBLIOGRAFIA	
BIBX - Genere	bibliografia di confronto
BIBA - Autore	Cremonesi G.
BIBD - Anno di edizione	1977

BIBN - V., pp., nn.	v. XIX pp.100-102
BIB - BIBLIOGRAFIA	
BIBX - Genere	bibliografia di confronto
BIBA - Autore	Grifoni R./ Radmilli A.M.
BIBD - Anno di edizione	1964
CM - COMPILAZIONE	
CMP - COMPILAZIONE	
CMPD - Data	1996
CMPN - Nome compilatore	Imbasciani A.
FUR - Funzionario responsabile	Ruggeri M.
AGG - AGGIORNAMENTO	
AGGD - Data	2001
AGGN - Nome revisore	ICCD