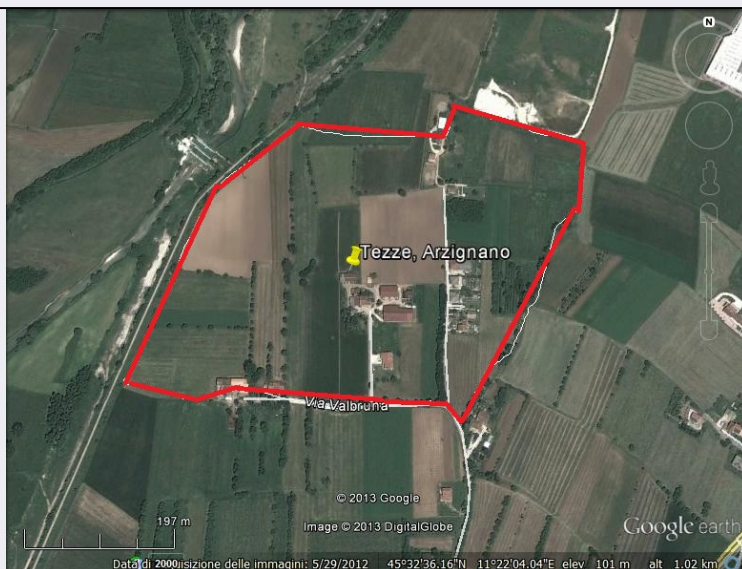


SCHEDA



CD - CODICI

TSK - Tipo di scheda	RA
LIR - Livello di ricerca	I
NCT - CODICE UNIVOCO	
NCTR - Codice regione	13
NCTN - Numero catalogo generale	00127926
ESC - Ente schedatore	C 337 (L.160/88)
ECP - Ente competente	S13
EPR - Ente proponente	S13

LC - LOCALIZZAZIONE

PVC - LOCALIZZAZIONE GEOGRAFICO-AMMINISTRATIVA

PVCP - Provincia	CH
PVCC - Comune	Chieti

LDC - COLLOCAZIONE SPECIFICA

LDCT - Tipologia	villa
LDCN - Denominazione	Villa Frigeri
LDCM - Denominazione raccolta	Museo Archeologico Nazionale
LDCS - Specifiche	camera blindata

UB - UBICAZIONE

INV - INVENTARIO DI MUSEO O SOPRINTENDENZA

INVN - Numero	13701
INVD - Data	1994

LA - ALTRE LOCALIZZAZIONI

TCL - Tipo di Localizzazione	reperimento
------------------------------	-------------

PRV - LOCALIZZAZIONE GEOGRAFICO-AMMINISTRATIVA

PRVP - Provincia	TE
PRVC - Comune	Cellino Attanasio

RP - REPERIMENTO	
DSC - DATI DI SCAVO	
DSCF - Ente responsabile	SA CH
DSCA - Autori dello scavo	Staffa A.
DSCD - Data di scavo	1989
OG - OGGETTO	
OGT - OGGETTO	
OGTD - Definizione	moneta, pubblica del popolo
SGT - SOGGETTO	
SGTI - Identificazione	R/ scudo coronato contenente fascia iscritta; V/ tre spighe legate a un ramo d'olivo
DT - CRONOLOGIA	
DTZ - CRONOLOGIA GENERICA	
DTZG - Secolo	sec. XVII d.C.
DTS - CRONOLOGIA SPECIFICA	
DTSI - Da	1648 d.C.
DTSF - A	1648 d.C.
DTM - Motivazione cronologica	NR
AU - DEFINIZIONE CULTURALE	
EDT - EDITORI/STAMPATORI	
EDTZ - Zecca	Napoli
EDTA - Autorita'	repubblica napoletana (Enrico di Lorena)
MT - DATI TECNICI	
MTC - Materia e tecnica	rame/ coniazione
MIS - MISURE	
MISU - Unita'	mm.
MISD - Diametro	27
MISG - Peso	4.20
CO - CONSERVAZIONE	
STC - STATO DI CONSERVAZIONE	
STCC - Stato di conservazione	mediocre
STCS - Indicazioni specifiche	superfici ricoperte da incrostazioni
DA - DATI ANALITICI	
DES - DESCRIZIONE	
DESO - Indicazioni sull'oggetto	posizione conio 45 gradi; tosata
ISR - ISCRIZIONI	
ISRC - Classe di appartenenza	monetale
ISRL - Lingua	Latino
ISRS - Tecnica di scrittura	a rilievo

ISRT - Tipo di caratteri	lettere capitali
ISRP - Posizione	R/
ISRI - Trascrizione	DUX
ISR - ISCRIZIONI	
ISRC - Classe di appartenenza	monetale
ISRL - Lingua	Latino
ISRS - Tecnica di scrittura	a rilievo
ISRT - Tipo di caratteri	lettere capitali
ISRP - Posizione	R;/all'interno dello scudo
ISRI - Trascrizione	SPQN
ISR - ISCRIZIONI	
ISRC - Classe di appartenenza	monetale
ISRL - Lingua	Latino
ISRS - Tecnica di scrittura	a rilievo
ISRT - Tipo di caratteri	lettere capitali
ISRP - Posizione	V/
ISRI - Trascrizione	P[A]X
TU - CONDIZIONE GIURIDICA E VINCOLI	
CDG - CONDIZIONE GIURIDICA	
CDGG - Indicazione generica	proprietà Stato
CDGS - Indicazione specifica	Ministero Beni Culturali
DO - FONTI E DOCUMENTI DI RIFERIMENTO	
FTA - FOTOGRAFIE	
FTAX - Genere	fotografie allegate
FTAP - Tipo	fotografia colore
FTAN - Codice identificativo	SA CH 97869
FTA - FOTOGRAFIE	
FTAX - Genere	fotografie allegate
FTAP - Tipo	fotografia colore
FTAN - Codice identificativo	SA CH 97870
BIB - BIBLIOGRAFIA	
BIBX - Genere	bibliografia di confronto
BIBA - Autore	Corpus Nummorum
BIBD - Anno di edizione	1943
BIBN - V., pp., nn.	v. XX, pp. 419 ss., nn. 39 ss.
BIBI - V., tavv., figg.	tavv. XIV-XV
CM - COMPILAZIONE	
CMP - COMPILAZIONE	
CMPD - Data	1995

CMPN - Nome compilatore	Cocco Pinelli A.
FUR - Funzionario responsabile	Campanelli A.
AGG - AGGIORNAMENTO	
AGGD - Data	2001
AGGN - Nome revisore	ICCD