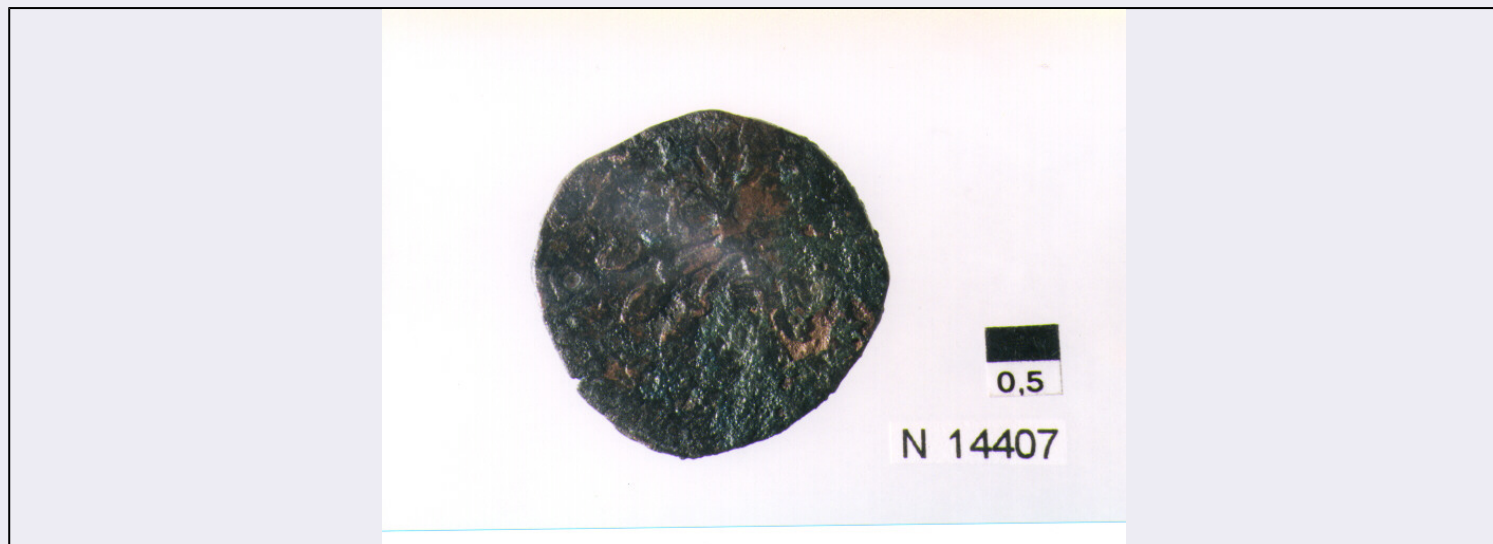


SCHEDA



CD - CODICI

TSK - Tipo di scheda	RA
LIR - Livello di ricerca	I
NCT - CODICE UNIVOCO	
NCTR - Codice regione	13
NCTN - Numero catalogo generale	00127982
ESC - Ente schedatore	C 337 (L.160/88)
ECP - Ente competente	S13
EPR - Ente proponente	S13

LC - LOCALIZZAZIONE

PVC - LOCALIZZAZIONE GEOGRAFICO-AMMINISTRATIVA

PVCP - Provincia	CH
PVCC - Comune	Chieti

LDC - COLLOCAZIONE SPECIFICA

LDCT - Tipologia	villa
LDCN - Denominazione	Villa Frigeri
LDCM - Denominazione raccolta	Museo Archeologico Nazionale
LDCS - Specifiche	camera blindata

UB - UBICAZIONE

INV - INVENTARIO DI MUSEO O SOPRINTENDENZA

INVN - Numero	14407
INVD - Data	1994

LA - ALTRE LOCALIZZAZIONI

TCL - Tipo di Localizzazione	reperimento
------------------------------	-------------

PRV - LOCALIZZAZIONE GEOGRAFICO-AMMINISTRATIVA

PRVP - Provincia	TE
PRVC - Comune	Cellino Attanasio

RP - REPERIMENTO**DSC - DATI DI SCAVO**

DSCF - Ente responsabile	SA CH
DSCA - Autori dello scavo	Staffa A.
DSCD - Data di scavo	1989

OG - OGGETTO**OGT - OGGETTO**

OGTD - Definizione	moneta, pubblica del popolo
---------------------------	-----------------------------

SGT - SOGGETTO

SGTI - Identificazione	R/ scudo coronato contenente fascia iscritta; V/ tre spighe legate a un ramoscello d'olivo, sotto lettera
-------------------------------	---

DT - CRONOLOGIA**DTZ - CRONOLOGIA GENERICA**

DTZG - Secolo	sec. XVII d.C.
----------------------	----------------

DTS - CRONOLOGIA SPECIFICA

DTSI - Da	1648 d.C.
------------------	-----------

DTSF - A	1648 d.C.
-----------------	-----------

DTM - Motivazione cronologica	NR
--------------------------------------	----

AU - DEFINIZIONE CULTURALE**EDT - EDITORI/STAMPATORI**

EDTZ - Zecca	Napoli
EDTA - Autorita'	repubblica napoletana (Enrico di Lorena)

MT - DATI TECNICI

MTC - Materia e tecnica	rame/ coniazione
--------------------------------	------------------

MIS - MISURE

MISU - Unita'	mm.
----------------------	-----

MISD - Diametro	25
------------------------	----

MISG - Peso	4.90
--------------------	------

CO - CONSERVAZIONE**STC - STATO DI CONSERVAZIONE**

STCC - Stato di conservazione	mediocre
STCS - Indicazioni specifiche	superfici ricoperte da incrostazioni

DA - DATI ANALITICI**DES - DESCRIZIONE**

DESO - Indicazioni sull'oggetto	posizione conio 270 gradi; tosata
--	-----------------------------------

ISR - ISCRIZIONI

ISRC - Classe di appartenenza	monetale
--------------------------------------	----------

ISRL - Lingua	Latino
----------------------	--------

ISRS - Tecnica di scrittura	a rilievo
------------------------------------	-----------

ISRT - Tipo di caratteri	lettere capitali
ISRP - Posizione	R;/all'interno dello scudo
ISRI - Trascrizione	SPQN
ISR - ISCRIZIONI	
ISRC - Classe di appartenenza	monetale
ISRL - Lingua	Latino
ISRS - Tecnica di scrittura	a rilievo
ISRT - Tipo di caratteri	lettere capitali
ISRP - Posizione	V;/sotto
ISRI - Trascrizione	X
TU - CONDIZIONE GIURIDICA E VINCOLI	
CDG - CONDIZIONE GIURIDICA	
CDGG - Indicazione generica	proprietà Stato
CDGS - Indicazione specifica	Ministero Beni Culturali
DO - FONTI E DOCUMENTI DI RIFERIMENTO	
FTA - FOTOGRAFIE	
FTAX - Genere	fotografie allegate
FTAP - Tipo	fotografia colore
FTAN - Codice identificativo	SA CH 97981
FTA - FOTOGRAFIE	
FTAX - Genere	fotografie allegate
FTAP - Tipo	fotografia colore
FTAN - Codice identificativo	SA CH 97982
BIB - BIBLIOGRAFIA	
BIBX - Genere	bibliografia di confronto
BIBA - Autore	Corpus Nummorum
BIBD - Anno di edizione	1943
BIBN - V., pp., nn.	v. XX, p. 427, n. 111
BIBI - V., tavv., figg.	tav. XV.3
CM - COMPILAZIONE	
CMP - COMPILAZIONE	
CMPD - Data	1995
CMPN - Nome compilatore	Cocco Pinelli A.
FUR - Funzionario responsabile	Campanelli A.
AGG - AGGIORNAMENTO	
AGGD - Data	2001
AGGN - Nome revisore	ICCD