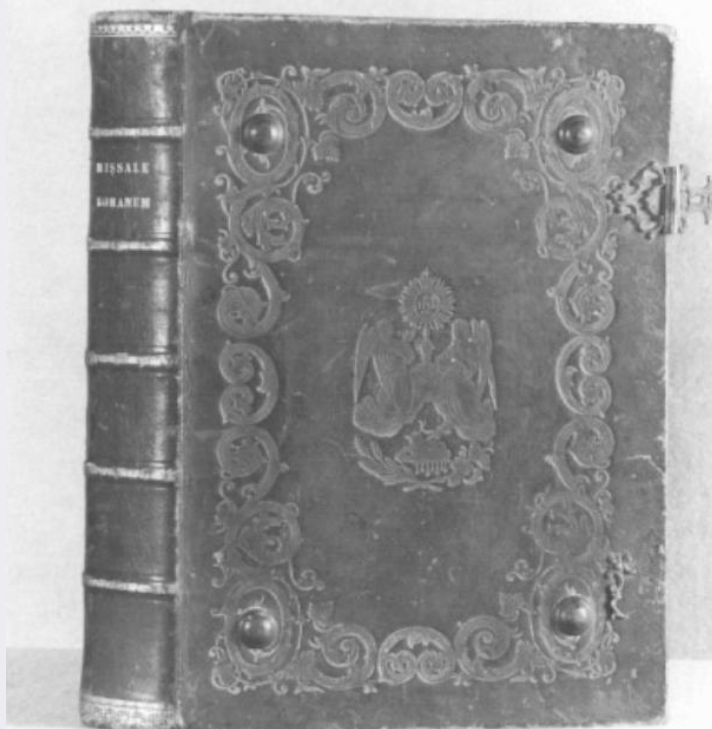


SCHEDA



CD - CODICI

TSK - Tipo di scheda	RA
LIR - Livello di ricerca	I
NCT - CODICE UNIVOCO	
NCTR - Codice regione	13
NCTN - Numero catalogo generale	00128241
ESC - Ente schedatore	C 337 (L.160/88)
ECP - Ente competente	S13
EPR - Ente proponente	S13

LC - LOCALIZZAZIONE

PVC - LOCALIZZAZIONE GEOGRAFICO-AMMINISTRATIVA

PVCP - Provincia	CH
PVCC - Comune	Chieti

LDC - COLLOCAZIONE SPECIFICA

LDCT - Tipologia	villa
LDCN - Denominazione	Villa Frigeri
LDCM - Denominazione raccolta	Museo Archeologico Nazionale
LDCS - Specifiche	camera blindata

UB - UBICAZIONE

INV - INVENTARIO DI MUSEO O SOPRINTENDENZA

INVN - Numero	16250
INVD - Data	1994
LA - ALTRE LOCALIZZAZIONI	
TCL - Tipo di Localizzazione	reperimento
PRV - LOCALIZZAZIONE GEOGRAFICO-AMMINISTRATIVA	
PRVP - Provincia	PE
PRVC - Comune	Città S'Angelo
PRVL - Localita'	Colle di Moro
RP - REPERIMENTO	
SPR - Specifiche di reperimento	recupero (ripostiglio)
DSC - DATI DI SCAVO	
DSCD - Data di scavo	1925
OG - OGGETTO	
OGT - OGGETTO	
OGTD - Definizione	moneta, semisse
SGT - SOGGETTO	
SGTI - Identificazione	R/ testa di Giove laureato a destra dietro segno del valore; V/ prua di nave a destra sopra segno del valore, sotto iscrizione
DT - CRONOLOGIA	
DTZ - CRONOLOGIA GENERICA	
DTZG - Secolo	sec. III a.C.
DTS - CRONOLOGIA SPECIFICA	
DTSI - Da	268 a.C.
DTSV - Validita'	post
DTSF - A	217 a.C.
DTSL - Validita'	ca.
DTM - Motivazione cronologica	NR
AU - DEFINIZIONE CULTURALE	
EDT - EDITORI/STAMPATORI	
EDTZ - Zecca	Roma
EDTA - Autorita'	Roma rebubblica/ anonimo
MT - DATI TECNICI	
MTC - Materia e tecnica	bronzo/ conio
MIS - MISURE	
MISU - Unita'	mm.
MISD - Diametro	26
MISG - Peso	20.7
CO - CONSERVAZIONE	
STC - STATO DI CONSERVAZIONE	
STCC - Stato di conservazione	mediocre

STCS - Indicazioni specifiche	superfici notevolmente corrose
DA - DATI ANALITICI	
DES - DESCRIZIONE	
DESO - Indicazioni sull'oggetto	posizione conio 300 gradi
ISR - ISCRIZIONI	
ISRC - Classe di appartenenza	monetale
ISRL - Lingua	Latino
ISRS - Tecnica di scrittura	a rilievo
ISRT - Tipo di caratteri	lettere capitali
ISRP - Posizione	R/
ISRI - Trascrizione	S
ISR - ISCRIZIONI	
ISRC - Classe di appartenenza	monetale
ISRL - Lingua	Latino
ISRS - Tecnica di scrittura	a rilievo
ISRT - Tipo di caratteri	lettere capitali
ISRP - Posizione	V/
ISRI - Trascrizione	S- [R]om[a]
TU - CONDIZIONE GIURIDICA E VINCOLI	
ACQ - ACQUISIZIONE	
ACQT - Tipo acquisizione	consegna
ACQD - Data acquisizione	1940(?)
ACQL - Luogo acquisizione	PE- Città Sant'Angelo
CDG - CONDIZIONE GIURIDICA	
CDGG - Indicazione generica	proprietà Stato
CDGS - Indicazione specifica	Ministero Beni Culturali
DO - FONTI E DOCUMENTI DI RIFERIMENTO	
FTA - FOTOGRAFIE	
FTAX - Genere	fotografie allegate
FTAP - Tipo	fotografia colore
FTAN - Codice identificativo	SA CH 98499
FTA - FOTOGRAFIE	
FTAX - Genere	fotografie allegate
FTAP - Tipo	fotografia colore
FTAN - Codice identificativo	SA CH 98500
CM - COMPILAZIONE	
CMP - COMPILAZIONE	
CMPD - Data	1995

CMPN - Nome compilatore	Cocco Pinelli A.
FUR - Funzionario responsabile	Campanelli A.
AGG - AGGIORNAMENTO	
AGGD - Data	2001
AGGN - Nome revisore	ICCD
AGG - AGGIORNAMENTO	
AGGD - Data	2000
AGGN - Nome revisore	ICCD