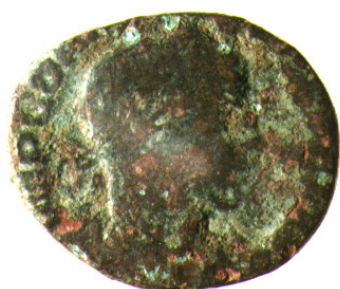


# SCHEDA



0,5

N 12805

## CD - CODICI

TSK - Tipo di scheda	RA
LIR - Livello di ricerca	I
NCT - CODICE UNIVOCO	
NCTR - Codice regione	13
NCTN - Numero catalogo generale	00128656
ESC - Ente schedatore	C 337 (L.160/88)
ECP - Ente competente	S13
EPR - Ente proponente	S13

## LC - LOCALIZZAZIONE

### PVC - LOCALIZZAZIONE GEOGRAFICO-AMMINISTRATIVA

PVCP - Provincia	CH
PVCC - Comune	Chieti

### LDC - COLLOCAZIONE SPECIFICA

LDCT - Tipologia	villa
LDCN - Denominazione	Villa Frigeri
LDCM - Denominazione raccolta	Museo Archeologico Nazionale
LDCS - Specifiche	camera blindata

## UB - UBICAZIONE

### INV - INVENTARIO DI MUSEO O SOPRINTENDENZA

INVN - Numero	12805
INVD - Data	1994

## OG - OGGETTO

### OGT - OGGETTO

OGTD - Definizione	moneta, asse
--------------------	--------------

### SGT - SOGGETTO

SGTI - Identificazione	R/ testa laureata di Gordiano III a destra; V/ Sole stante di fronte, la testa verso sinistra, il braccio destra sollevato, nella sinistra tiene
------------------------	--------------------------------------------------------------------------------------------------------------------------------------------------

ilglobo

## DT - CRONOLOGIA

### DTZ - CRONOLOGIA GENERICA

DTZG - Secolo sec. III d.C.

### DTS - CRONOLOGIA SPECIFICA

DTSI - Da 238 d.C.

DTSF - A 244 d.C.

DTM - Motivazione cronologica NR

## AU - DEFINIZIONE CULTURALE

### EDT - EDITORI/STAMPATORI

EDTZ - Zecca Roma

EDTA - Autorita' imperatore

## MT - DATI TECNICI

MTC - Materia e tecnica bronzo/ conio

### MIS - MISURE

MISU - Unita' mm.

MISD - Diametro 22

MISG - Peso 8.5

## CO - CONSERVAZIONE

### STC - STATO DI CONSERVAZIONE

STCC - Stato di conservazione mediocre

STCS - Indicazioni specifiche superficie bordo notevolmente consunti

## DA - DATI ANALITICI

### DES - DESCRIZIONE

DESO - Indicazioni sull'oggetto posizione conio 0 gradi

### ISR - ISCRIZIONI

ISRC - Classe di appartenenza monetale

ISRL - Lingua Latino

ISRS - Tecnica di scrittura a rilievo

ISRT - Tipo di caratteri lettere capitali

ISRP - Posizione R/

ISRI - Trascrizione IMP G[ORDIANUS PIUS FEL AUG]

### ISR - ISCRIZIONI

ISRC - Classe di appartenenza monetale

ISRL - Lingua Latino

ISRS - Tecnica di scrittura a rilievo

ISRT - Tipo di caratteri lettere capitali

ISRP - Posizione V/

**ISRI - Trascrizione**

[AE]TE[RNITATI] S C

**TU - CONDIZIONE GIURIDICA E VINCOLI****ACQ - ACQUISIZIONE****ACQT - Tipo acquisizione**

donazione

**ACQN - Nome**

Antiquarium Corfinii

**ACQD - Data acquisizione**

1970/72

**ACQL - Luogo acquisizione**

AQ/ Corfinio

**CDG - CONDIZIONE GIURIDICA****CDGG - Indicazione generica**

proprietà Stato

**CDGS - Indicazione specifica**

Ministero Beni Culturali

**DO - FONTI E DOCUMENTI DI RIFERIMENTO****FTA - FOTOGRAFIE****FTAX - Genere**

fotografie allegate

**FTAP - Tipo**

fotografia colore

**FTAN - Codice identificativo**

SA CH 99329

**FTA - FOTOGRAFIE****FTAX - Genere**

fotografie allegate

**FTAP - Tipo**

fotografia colore

**FTAN - Codice identificativo**

SA CH 99330

**BIB - BIBLIOGRAFIA****BIBX - Genere**

bibliografia di confronto

**BIBA - Autore**

Mattingly H./ Sydenham E.A./ Sutherland C.H.V.

**BIBD - Anno di edizione**

1949

**BIBN - V., pp., nn.**

v.IV,3 p.48, n.297

**BIBI - V., tavv., figg.**

tav.2.83

**CM - COMPILAZIONE****CMP - COMPILAZIONE****CMPD - Data**

1995

**CMPN - Nome compilatore**

Cocco Pinelli A.

**FUR - Funzionario responsabile**

Campanelli A.

**AGG - AGGIORNAMENTO****AGGD - Data**

2000

**AGGN - Nome revisore**

ICCD

**AGG - AGGIORNAMENTO****AGGD - Data**

2001

**AGGN - Nome revisore**

ICCD