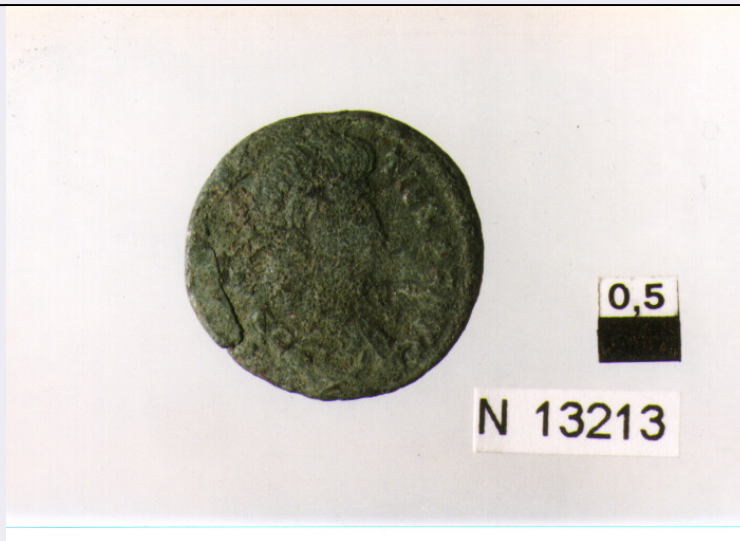


SCHEDA



CD - CODICI

TSK - Tipo di scheda	RA
LIR - Livello di ricerca	I
NCT - CODICE UNIVOCO	
NCTR - Codice regione	13
NCTN - Numero catalogo generale	00128971
ESC - Ente schedatore	C 337 (L.160/88)
ECP - Ente competente	S13
EPR - Ente proponente	S13

LC - LOCALIZZAZIONE

PVC - LOCALIZZAZIONE GEOGRAFICO-AMMINISTRATIVA

PVCP - Provincia	CH
PVCC - Comune	Chieti

LDC - COLLOCAZIONE SPECIFICA

LDCT - Tipologia	villa
LDCN - Denominazione	Villa Frigeri
LDCM - Denominazione raccolta	Museo Archeologico Nazionale
LDCS - Specifiche	camera blindata

UB - UBICAZIONE

INV - INVENTARIO DI MUSEO O SOPRINTENDENZA

INVN - Numero	13213
INVD - Data	1994

LA - ALTRE LOCALIZZAZIONI

TCL - Tipo di Localizzazione	reperimento
------------------------------	-------------

PRV - LOCALIZZAZIONE GEOGRAFICO-AMMINISTRATIVA

PRVP - Provincia	AQ
PRVC - Comune	Corfinio

OG - OGGETTO**OGT - OGGETTO****OGTD - Definizione**

moneta, follis

SGT - SOGGETTO**SGTI - Identificazione**

R/ busto corazzato e diademato di Costanzo II a destra; V/ imperatore a sinistra colpisce cavaliere caduto

DT - CRONOLOGIA**DTZ - CRONOLOGIA GENERICA****DTZG - Secolo**

sec. IV d.C.

DTS - CRONOLOGIA SPECIFICA**DTSI - Da**

324 d.C.

DTSF - A

361 d.C.

DTM - Motivazione cronologica

NR

AU - DEFINIZIONE CULTURALE**EDT - EDITORI/STAMPATORI****EDTZ - Zecca**

non identificabile

EDTA - Autorita'

imperatore

MT - DATI TECNICI**MTC - Materia e tecnica**

bronzo/ conio

MIS - MISURE**MISU - Unita'**

mm.

MISD - Diametro

17

MISG - Peso

2.3

CO - CONSERVAZIONE**STC - STATO DI CONSERVAZIONE****STCC - Stato di conservazione**

mediocre

STCS - Indicazioni specifiche

superfici notevolmente consunte

DA - DATI ANALITICI**DES - DESCRIZIONE****DESO - Indicazioni sull'oggetto**

posizione conio 0 gradi

ISR - ISCRIZIONI**ISRC - Classe di appartenenza**

monetale

ISRL - Lingua

Latino

ISRS - Tecnica di scrittura

a rilievo

ISRT - Tipo di caratteri

lettere capitali

ISRP - Posizione

R/

ISRI - Trascrizione

[CONSTAN]TIUS P F AUG

ISR - ISCRIZIONI**ISRC - Classe di**

appartenenza	monetale
ISRL - Lingua	Latino
ISRS - Tecnica di scrittura	a rilievo
ISRT - Tipo di caratteri	lettere capitali
ISRP - Posizione	V/
ISRI - Trascrizione	[FEL T]EMP REPARATIO
TU - CONDIZIONE GIURIDICA E VINCOLI	
ACQ - ACQUISIZIONE	
ACQT - Tipo acquisizione	donazione
ACQN - Nome	Antiquarium Corfinii
ACQD - Data acquisizione	1970/ 72
ACQL - Luogo acquisizione	AQ/ Corfinio
CDG - CONDIZIONE GIURIDICA	
CDGG - Indicazione generica	proprietà Stato
CDGS - Indicazione specifica	Ministero Beni Culturali
DO - FONTI E DOCUMENTI DI RIFERIMENTO	
FTA - FOTOGRAFIE	
FTAX - Genere	fotografie allegate
FTAP - Tipo	fotografia colore
FTAN - Codice identificativo	SA CH 99959
FTA - FOTOGRAFIE	
FTAX - Genere	fotografie allegate
FTAP - Tipo	fotografia colore
FTAN - Codice identificativo	SA CH 99960
CM - COMPILAZIONE	
CMP - COMPILAZIONE	
CMPD - Data	NR
CMPN - Nome compilatore	Cocco Pinelli A.
FUR - Funzionario responsabile	Campanelli A.
AGG - AGGIORNAMENTO	
AGGD - Data	2000
AGGN - Nome revisore	ICCD
AGG - AGGIORNAMENTO	
AGGD - Data	2001
AGGN - Nome revisore	ICCD