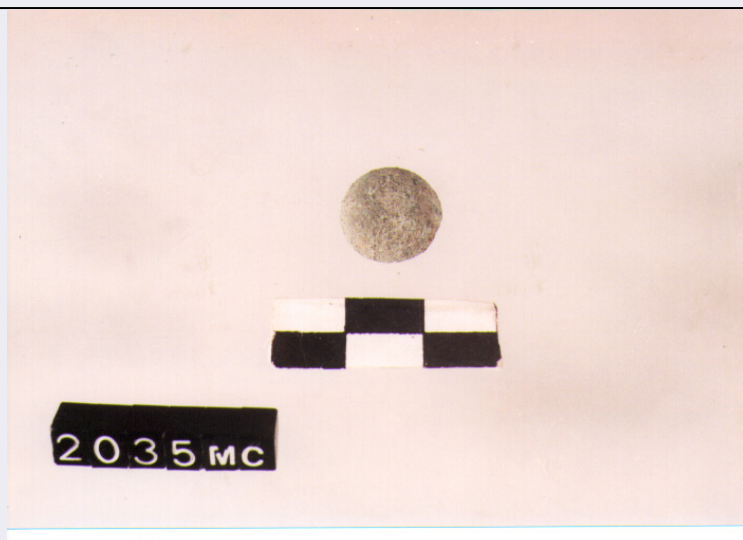


SCHEDA



CD - CODICI

TSK - Tipo di scheda	RA
LIR - Livello di ricerca	I
NCT - CODICE UNIVOCO	
NCTR - Codice regione	13
NCTN - Numero catalogo generale	00129788
ESC - Ente schedatore	C 337 (L.160/88)
ECP - Ente competente	S13
EPR - Ente proponente	S13

LC - LOCALIZZAZIONE

PVC - LOCALIZZAZIONE GEOGRAFICO-AMMINISTRATIVA

PVCP - Provincia	CH
PVCC - Comune	Chieti

LDC - COLLOCAZIONE SPECIFICA

LDCT - Tipologia	villa
LDCN - Denominazione	Villa Frigeri
LDCM - Denominazione raccolta	Museo Archeologico Nazionale
LDCS - Specifiche	camera blindata

UB - UBICAZIONE

INV - INVENTARIO DI MUSEO O SOPRINTENDENZA

INVN - Numero	10345
INVD - Data	1994

LA - ALTRE LOCALIZZAZIONI

TCL - Tipo di Localizzazione	provenienza
------------------------------	-------------

PRV - LOCALIZZAZIONE GEOGRAFICO-AMMINISTRATIVA

PRVP - Provincia	AQ
PRVC - Comune	Sulmona

PRC - COLLOCAZIONE SPECIFICA	
PRCT - Tipologia	museo
PRCD - Denominazione	Museo Civico
OG - OGGETTO	
OGT - OGGETTO	
OGTD - Definizione	moneta, follis
SGT - SOGGETTO	
SGTI - Identificazione	R/ busto di imperatore Magnenzio a destra; V/ due vittorie stanti volte l'una verso l'altra sorreggono scudo iscritto posto su colonnina
DT - CRONOLOGIA	
DTZ - CRONOLOGIA GENERICA	
DTZG - Secolo	sec. IV d.C.
DTS - CRONOLOGIA SPECIFICA	
DTSI - Da	350 d.C.
DTSF - A	353 d.C.
DTM - Motivazione cronologica	NR
AU - DEFINIZIONE CULTURALE	
EDT - EDITORI/STAMPATORI	
EDTZ - Zecca	Lione
EDTA - Autorita'	imperatore
MT - DATI TECNICI	
MTC - Materia e tecnica	bronzo/ conio
MIS - MISURE	
MISU - Unita'	mm.
MISD - Diametro	24
MISG - Peso	5.7
CO - CONSERVAZIONE	
STC - STATO DI CONSERVAZIONE	
STCC - Stato di conservazione	mediocre
STCS - Indicazioni specifiche	superfici consunte
DA - DATI ANALITICI	
DES - DESCRIZIONE	
DESO - Indicazioni sull'oggetto	posizione conio 0 gradi
ISR - ISCRIZIONI	
ISRC - Classe di appartenenza	monetale
ISRL - Lingua	Latino
ISRS - Tecnica di scrittura	a rilievo
ISRT - Tipo di caratteri	lettere capitali
ISRP - Posizione	V/

ISRI - Trascrizione	VICTORIAE VOT V MULT X
ISR - ISCRIZIONI	
ISRC - Classe di appartenenza	monetale
ISRL - Lingua	Latino
ISRS - Tecnica di scrittura	a rilievo
ISRT - Tipo di caratteri	lettere capitali
ISRP - Posizione	V/, esergo
ISRI - Trascrizione	S V RPLG
TU - CONDIZIONE GIURIDICA E VINCOLI	
CDG - CONDIZIONE GIURIDICA	
CDGG - Indicazione generica	proprietà Stato
CDGS - Indicazione specifica	Ministero Beni Culturali
DO - FONTI E DOCUMENTI DI RIFERIMENTO	
FTA - FOTOGRAFIE	
FTAX - Genere	fotografie allegate
FTAP - Tipo	fotografia colore
FTAN - Codice identificativo	SA CH 101593
FTA - FOTOGRAFIE	
FTAX - Genere	fotografie allegate
FTAP - Tipo	fotografia colore
FTAN - Codice identificativo	SA CH 101594
BIB - BIBLIOGRAFIA	
BIBX - Genere	bibliografia di confronto
BIBA - Autore	Kent J.P.C.
BIBD - Anno di edizione	1981
BIBN - V., pp., nn.	v.VIII p.186 n.121
CM - COMPILAZIONE	
CMP - COMPILAZIONE	
CMPD - Data	1995
CMPN - Nome compilatore	Cocco Pinelli A.
FUR - Funzionario responsabile	Campanelli A.
AGG - AGGIORNAMENTO	
AGGD - Data	2001
AGGN - Nome revisore	ICCD
AGG - AGGIORNAMENTO	
AGGD - Data	2000
AGGN - Nome revisore	ICCD