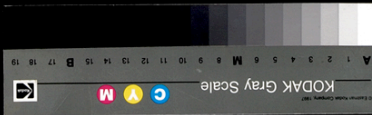


SCHEDA



CD - CODICI

TSK - Tipo di scheda	RA
LIR - Livello di ricerca	I
NCT - CODICE UNIVOCO	
NCTR - Codice regione	13
NCTN - Numero catalogo generale	00129932
ESC - Ente schedatore	C 337 (L.160/88)
ECP - Ente competente	S13
EPR - Ente proponente	S13

LC - LOCALIZZAZIONE

PVC - LOCALIZZAZIONE GEOGRAFICO-AMMINISTRATIVA

PVCP - Provincia	CH
PVCC - Comune	Chieti

LDC - COLLOCAZIONE SPECIFICA

LDCT - Tipologia	villa
LDCN - Denominazione	Villa Frigeri

LDCM - Denominazione raccolta	Museo Archeologico Nazionale
LDCS - Specifiche	camera blindata
UB - UBICAZIONE	
INV - INVENTARIO DI MUSEO O SOPRINTENDENZA	
INVN - Numero	10969
INVD - Data	1994
LA - ALTRE LOCALIZZAZIONI	
TCL - Tipo di Localizzazione	reperimento
PRV - LOCALIZZAZIONE GEOGRAFICO-AMMINISTRATIVA	
PRVP - Provincia	CH
PRVC - Comune	Vasto
OG - OGGETTO	
OGT - OGGETTO	
OGTD - Definizione	moneta, cavallo
SGT - SOGGETTO	
SGTI - Identificazione	illeggibile
DT - CRONOLOGIA	
DTZ - CRONOLOGIA GENERICA	
DTZG - Secolo	secc. XVI/ XVII d.C.
DTS - CRONOLOGIA SPECIFICA	
DTSI - Da	1500 d.C.
DTSF - A	1699 d.C.
DTM - Motivazione cronologica	NR
AU - DEFINIZIONE CULTURALE	
EDT - EDITORI/STAMPATORI	
EDTZ - Zecca	Napoli (?)
MT - DATI TECNICI	
MTC - Materia e tecnica	rame/ coniazione
MIS - MISURE	
MISU - Unita'	mm.
MISD - Diametro	24
MISG - Peso	3.4
CO - CONSERVAZIONE	
STC - STATO DI CONSERVAZIONE	
STCC - Stato di conservazione	pessimo
STCS - Indicazioni specifiche	corrosioni
TU - CONDIZIONE GIURIDICA E VINCOLI	
CDG - CONDIZIONE GIURIDICA	
CDGG - Indicazione generica	proprietà Stato

**CDGS - Indicazione
specifica**

Ministero Beni Culturali

DO - FONTI E DOCUMENTI DI RIFERIMENTO

FTA - FOTOGRAFIE

FTAX - Genere

fotografie allegate

FTAP - Tipo

fotografia colore

FTAN - Codice identificativo

SA CH 101861

FTA - FOTOGRAFIE

FTAX - Genere

fotografie allegate

FTAP - Tipo

fotografia colore

FTAN - Codice identificativo

SA CH 101862

CM - COMPILAZIONE

CMP - COMPILAZIONE

CMPD - Data

NR

CMPN - Nome compilatore

Cocco Pinelli A.

**FUR - Funzionario
responsabile**

Campanelli A.

AGG - AGGIORNAMENTO

AGGD - Data

2001

AGGN - Nome revisore

ICCD