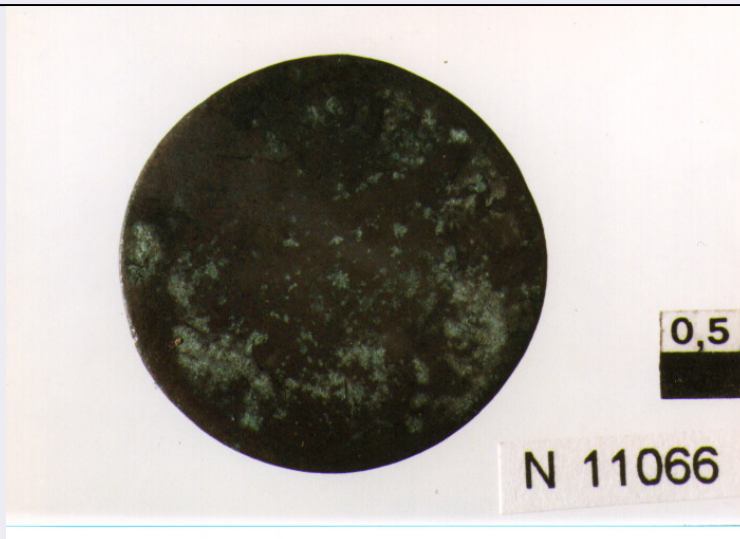


# SCHEDA



## CD - CODICI

TSK - Tipo di scheda	RA
LIR - Livello di ricerca	I
<b>NCT - CODICE UNIVOCO</b>	
NCTR - Codice regione	13
NCTN - Numero catalogo generale	00130029
ESC - Ente schedatore	C 337 (L.160/88)
ECP - Ente competente	S13
EPR - Ente proponente	S13

## LC - LOCALIZZAZIONE

### PVC - LOCALIZZAZIONE GEOGRAFICO-AMMINISTRATIVA

PVCP - Provincia	CH
PVCC - Comune	Chieti

### LDC - COLLOCAZIONE SPECIFICA

LDCT - Tipologia	villa
LDCN - Denominazione	Villa FrigeriP2
LDCM - Denominazione raccolta	Museo Archeologico Nazionale
LDCS - Specifiche	camera blindata

## UB - UBICAZIONE

### INV - INVENTARIO DI MUSEO O SOPRINTENDENZA

INVN - Numero	11066
INVD - Data	1994

## LA - ALTRE LOCALIZZAZIONI

TCL - Tipo di Localizzazione	reperimento
------------------------------	-------------

### PRV - LOCALIZZAZIONE GEOGRAFICO-AMMINISTRATIVA

PRVP - Provincia	CH
PRVC - Comune	Vasto

**OG - OGGETTO****OGT - OGGETTO**

**OGTD - Definizione** moneta, grano

**SGT - SOGGETTO**

**SGTI - Identificazione** illeggibile

**DT - CRONOLOGIA****DTZ - CRONOLOGIA GENERICA**

**DTZG - Secolo** secc. XVI/ XVII d.C.

**DTS - CRONOLOGIA SPECIFICA**

**DTSI - Da** 1500 d.C.

**DTSF - A** 1699 d.C.

**DTM - Motivazione cronologica** NR

**AU - DEFINIZIONE CULTURALE****EDT - EDITORI/STAMPATORI**

**EDTZ - Zecca** Napoli

**MT - DATI TECNICI**

**MTC - Materia e tecnica** rame/ coniazione

**MIS - MISURE**

**MISU - Unita'** mm.

**MISD - Diametro** 24

**MISG - Peso** 3.1

**CO - CONSERVAZIONE****STC - STATO DI CONSERVAZIONE**

**STCC - Stato di conservazione** pessimo

**TU - CONDIZIONE GIURIDICA E VINCOLI****CDG - CONDIZIONE GIURIDICA**

**CDGG - Indicazione generica** proprietà Stato

**CDGS - Indicazione specifica** Ministero Beni Culturali

**DO - FONTI E DOCUMENTI DI RIFERIMENTO****FTA - FOTOGRAFIE**

**FTAX - Genere** fotografie allegate

**FTAP - Tipo** fotografia colore

**FTAN - Codice identificativo** SA CH 102055

**FTA - FOTOGRAFIE**

**FTAX - Genere** fotografie allegate

**FTAP - Tipo** fotografia colore

**FTAN - Codice identificativo** SA CH 102056

**CM - COMPILAZIONE****CMP - COMPILAZIONE**

<b>CMPD - Data</b>	NR
<b>CMPN - Nome compilatore</b>	Cocco Pinelli A.
<b>FUR - Funzionario responsabile</b>	Campanelli A.
<b>AGG - AGGIORNAMENTO</b>	
<b>AGGD - Data</b>	2001
<b>AGGN - Nome revisore</b>	ICCD