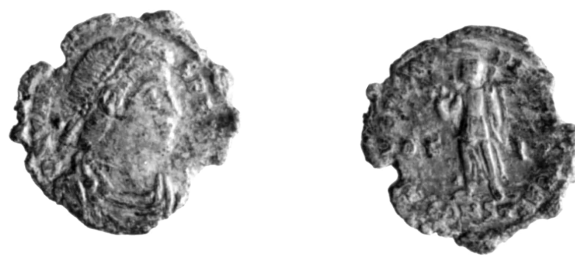


SCHEDA



CD - CODICI

TSK - Tipo di scheda	RA
LIR - Livello di ricerca	I
NCT - CODICE UNIVOCO	
NCTR - Codice regione	13
NCTN - Numero catalogo generale	00131613
ESC - Ente schedatore	C 337 (L.160/88)
ECP - Ente competente	S13
EPR - Ente proponente	S13

LC - LOCALIZZAZIONE

PVC - LOCALIZZAZIONE GEOGRAFICO-AMMINISTRATIVA

PVCP - Provincia	CH
PVCC - Comune	Chieti

LDC - COLLOCAZIONE SPECIFICA

LDCT - Tipologia	villa
LDCN - Denominazione	Villa Frigeri
LDCM - Denominazione raccolta	Museo Archeologico Nazionale
LDCS - Specifiche	magazzino

UB - UBICAZIONE

INV - INVENTARIO DI MUSEO O SOPRINTENDENZA

INVN - Numero	125536
INVD - Data	1996

LA - ALTRE LOCALIZZAZIONI

TCL - Tipo di Localizzazione	reperimento
------------------------------	-------------

PRV - LOCALIZZAZIONE GEOGRAFICO-AMMINISTRATIVA

PRVP - Provincia	CH
PRVC - Comune	Vacri
PRVL - Localita'	Porcareccia

RP - REPERIMENTO

SPR - Specifiche di reperimento	E5 US 2
--	---------

DSC - DATI DI SCAVO

DSCF - Ente responsabile	SA CH
---------------------------------	-------

DSCA - Autori dello scavo	La Torre F.
----------------------------------	-------------

DSCD - Data di scavo	1988
-----------------------------	------

OG - OGGETTO**OGT - OGGETTO**

OGTD - Definizione	olletta
---------------------------	---------

CLS - Classe e produzione	ceramica comune
----------------------------------	-----------------

DT - CRONOLOGIA**DTZ - CRONOLOGIA GENERICA**

DTZG - Secolo	sec. II a.C.
----------------------	--------------

DTS - CRONOLOGIA SPECIFICA

DTSI - Da	199 a.C.
------------------	----------

DTSF - A	100 a.C.
-----------------	----------

DTM - Motivazione cronologica	contesto
--	----------

MT - DATI TECNICI

MTC - Materia e tecnica	impasto/ a mano
--------------------------------	-----------------

MIS - MISURE

MISU - Unita'	NR
----------------------	----

MISL - Larghezza	3.6
-------------------------	-----

MISN - Lunghezza	3.9
-------------------------	-----

MISS - Spessore	0.7
------------------------	-----

CO - CONSERVAZIONE**STC - STATO DI CONSERVAZIONE**

STCC - Stato di conservazione	frammentario
--	--------------

DA - DATI ANALITICI**DES - DESCRIZIONE**

DESO - Indicazioni sull'oggetto	presa a linguetta
--	-------------------

TU - CONDIZIONE GIURIDICA E VINCOLI**CDG - CONDIZIONE GIURIDICA**

CDGG - Indicazione generica	proprietà Stato
--	-----------------

CDGS - Indicazione specificata	Ministero beni culturali
---	--------------------------

DO - FONTI E DOCUMENTI DI RIFERIMENTO**FTA - FOTOGRAFIE**

FTAX - Genere	fotografie allegate
----------------------	---------------------

FTAP - Tipo	fotografia colore
--------------------	-------------------

FTAN - Codice identificativo	SA CH 104860
BIB - BIBLIOGRAFIA	
BIBX - Genere	bibliografia di confronto
BIBA - Autore	Corpus Vasorum
BIBD - Anno di edizione	1968
BIBN - V., pp., nn.	v.2 pp.55-64
BIB - BIBLIOGRAFIA	
BIBX - Genere	bibliografia di confronto
BIBA - Autore	Comella A.
BIBD - Anno di edizione	1978
BIBN - V., pp., nn.	v.XXVII,2 pp.206-252
BIB - BIBLIOGRAFIA	
BIBX - Genere	bibliografia di confronto
BIBA - Autore	Gatti Lo Guzzo L.
BIBD - Anno di edizione	1978
BIB - BIBLIOGRAFIA	
BIBX - Genere	bibliografia di confronto
BIBA - Autore	Mazzolani M.
BIBD - Anno di edizione	1975
BIB - BIBLIOGRAFIA	
BIBX - Genere	bibliografia di confronto
BIBA - Autore	Iaculli G.
BIBD - Anno di edizione	1981
BIB - BIBLIOGRAFIA	
BIBX - Genere	bibliografia di confronto
BIBA - Autore	Fenelli M.
BIBD - Anno di edizione	1975
BIB - BIBLIOGRAFIA	
BIBX - Genere	bibliografia di confronto
BIBA - Autore	Sirmium
BIBD - Anno di edizione	1991
BIB - BIBLIOGRAFIA	
BIBX - Genere	bibliografia di confronto
BIBA - Autore	Cederna A.
BIBD - Anno di edizione	1951
BIBN - V., pp., nn.	pp.169-224
BIB - BIBLIOGRAFIA	
BIBX - Genere	bibliografia di confronto
BIBA - Autore	Iaculli G.
BIBD - Anno di edizione	1982-83
BIBN - V., pp., nn.	n.3
BIB - BIBLIOGRAFIA	

BIBX - Genere	bibliografia di confronto
BIBA - Autore	Strazzulla M.J.
BIBD - Anno di edizione	1987
BIBN - V., pp., nn.	pp.253-339
CM - COMPILAZIONE	
CMP - COMPILAZIONE	
CMPD - Data	1995
CMPN - Nome compilatore	Cocco Pinelli A.
FUR - Funzionario responsabile	La Torre F.