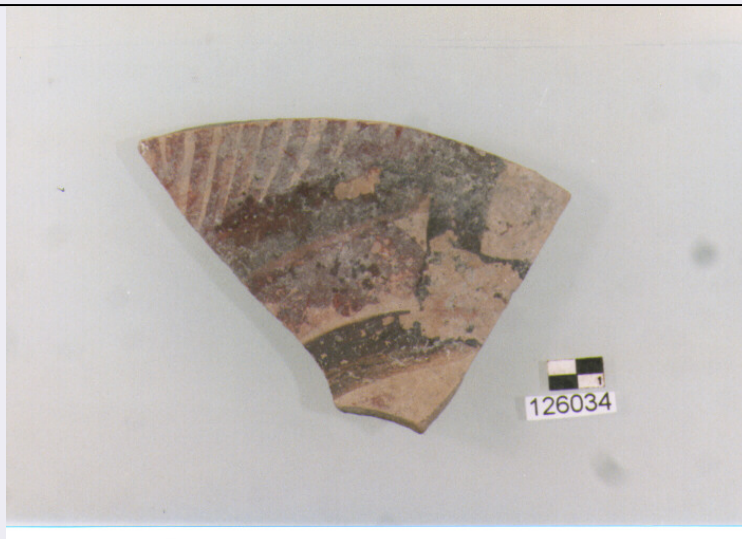


SCHEDA



CD - CODICI

TSK - Tipo di scheda	RA
LIR - Livello di ricerca	I
NCT - CODICE UNIVOCO	
NCTR - Codice regione	13
NCTN - Numero catalogo generale	00132259
ESC - Ente schedatore	C 337 (L.160/88)
ECP - Ente competente	S13
EPR - Ente proponente	S13

LC - LOCALIZZAZIONE

PVC - LOCALIZZAZIONE GEOGRAFICO-AMMINISTRATIVA

PVCP - Provincia	CH
PVCC - Comune	Chieti

LDC - COLLOCAZIONE SPECIFICA

LDCT - Tipologia	villa
LDCN - Denominazione	Villa Frigeri
LDCM - Denominazione raccolta	Museo Archeologico Nazionale
LDCS - Specifiche	magazzino

UB - UBICAZIONE

INV - INVENTARIO DI MUSEO O SOPRINTENDENZA

INVN - Numero	126034
INVD - Data	1995

LA - ALTRE LOCALIZZAZIONI

TCL - Tipo di Localizzazione	reperimento
------------------------------	-------------

PRV - LOCALIZZAZIONE GEOGRAFICO-AMMINISTRATIVA

PRVP - Provincia	CH
PRVC - Comune	Casoli

PRVF - Frazione	Laroma
RP - REPERIMENTO	
LGC - PARTICELLE CATASTALI	
LGCC - Comune	Casoli
LGCM - Foglio	22
LGCR - Particelle	560/ 558/ 559
SPR - Specifiche di reperimento	O 8 US 7
DSC - DATI DI SCAVO	
DSCF - Ente responsabile	SA CH
DSCA - Autori dello scavo	La Torre F.
DSCD - Data di scavo	1988
OG - OGGETTO	
OGT - OGGETTO	
OGTD - Definizione	brocca/ parete
CLS - Classe e produzione	ceramica dipinta a bande
DT - CRONOLOGIA	
DTZ - CRONOLOGIA GENERICA	
DTZG - Secolo	secc. VI/ X d.C.
DTS - CRONOLOGIA SPECIFICA	
DTSI - Da	500 d.C.
DTSF - A	999 d.C.
DTM - Motivazione cronologica	contesto
MT - DATI TECNICI	
MTC - Materia e tecnica	argilla depurata/ a tornio
MIS - MISURE	
MISU - Unita'	NR
MISL - Larghezza	7.4
MISN - Lunghezza	5.1
MISS - Spessore	0.6
CO - CONSERVAZIONE	
STC - STATO DI CONSERVAZIONE	
STCC - Stato di conservazione	frammentario
TU - CONDIZIONE GIURIDICA E VINCOLI	
CDG - CONDIZIONE GIURIDICA	
CDGG - Indicazione generica	proprietà Stato
CDGS - Indicazione specifica	Ministero Beni Culturali
DO - FONTI E DOCUMENTI DI RIFERIMENTO	
FTA - FOTOGRAFIE	
FTAX - Genere	fotografie allegate

FTAP - Tipo	fotografia colore
FTAN - Codice identificativo	SA CH 105506
BIB - BIBLIOGRAFIA	
BIBX - Genere	bibliografia di confronto
BIBA - Autore	Staffa A.R.
BIBD - Anno di edizione	1995
BIBN - V., pp., nn.	pp. 171-215
BIB - BIBLIOGRAFIA	
BIBX - Genere	bibliografia di confronto
BIBA - Autore	Bizantini Abruzzo
BIBD - Anno di edizione	1993
BIBN - V., pp., nn.	v. XVIII pp. 313-367
BIB - BIBLIOGRAFIA	
BIBX - Genere	bibliografia di confronto
BIBA - Autore	Staffa A.R.
BIBD - Anno di edizione	1991
CM - COMPILAZIONE	
CMP - COMPILAZIONE	
CMPD - Data	1996
CMPN - Nome compilatore	Cocco Pinelli A.
FUR - Funzionario responsabile	La Torre F.
AGG - AGGIORNAMENTO	
AGGD - Data	2001
AGGN - Nome revisore	ICCD
AGG - AGGIORNAMENTO	
AGGD - Data	2000
AGGN - Nome revisore	ICCD