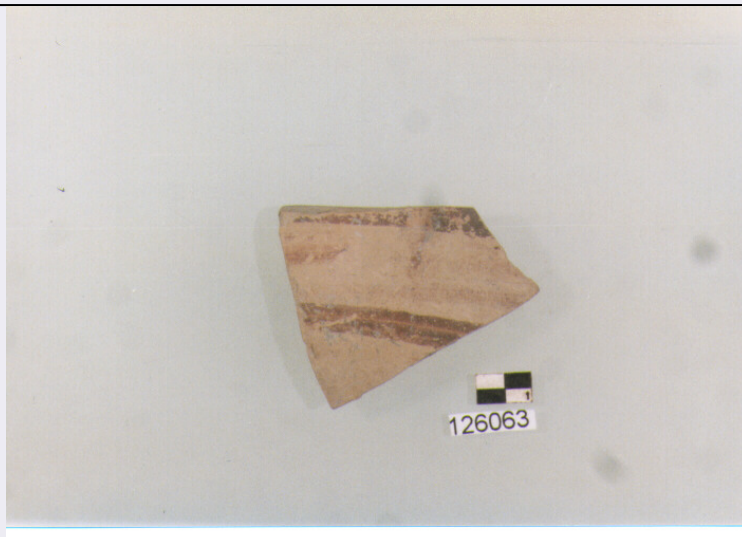


# SCHEDA



## CD - CODICI

TSK - Tipo di scheda	RA
LIR - Livello di ricerca	I
<b>NCT - CODICE UNIVOCO</b>	
NCTR - Codice regione	13
NCTN - Numero catalogo generale	00132288
ESC - Ente schedatore	C 337 (L.160/88)
ECP - Ente competente	S13
EPR - Ente proponente	S13

## LC - LOCALIZZAZIONE

### PVC - LOCALIZZAZIONE GEOGRAFICO-AMMINISTRATIVA

PVCP - Provincia	CH
PVCC - Comune	Chieti

### LDC - COLLOCAZIONE SPECIFICA

LDCT - Tipologia	villa
LDCN - Denominazione	Villa Frigeri
LDCM - Denominazione raccolta	Museo Archeologico Nazionale
LDCS - Specifiche	magazzino

## UB - UBICAZIONE

### INV - INVENTARIO DI MUSEO O SOPRINTENDENZA

INVN - Numero	126063
INVD - Data	1995

## LA - ALTRE LOCALIZZAZIONI

TCL - Tipo di Localizzazione	reperimento
------------------------------	-------------

### PRV - LOCALIZZAZIONE GEOGRAFICO-AMMINISTRATIVA

PRVP - Provincia	CH
PRVC - Comune	Casoli

PRVF - Frazione	Laroma
<b>RP - REPERIMENTO</b>	
<b>LGC - PARTICELLE CATASTALI</b>	
LGCC - Comune	Casoli
LGCM - Foglio	22
LGCR - Particelle	560/ 558/ 559
SPR - Specifiche di reperimento	N 9-US 16
<b>DSC - DATI DI SCAVO</b>	
DSCF - Ente responsabile	SA CH
DSCA - Autori dello scavo	La Torre F.
DSCD - Data di scavo	1988
<b>OG - OGGETTO</b>	
<b>OGT - OGGETTO</b>	
OGTD - Definizione	parete
CLS - Classe e produzione	ceramica dipinta a bande
<b>DT - CRONOLOGIA</b>	
<b>DTZ - CRONOLOGIA GENERICA</b>	
DTZG - Secolo	secc. VI/ X d.C.
<b>DTS - CRONOLOGIA SPECIFICA</b>	
DTSI - Da	500 d.C.
DTSF - A	999 d.C.
DTM - Motivazione cronologica	contesto
<b>MT - DATI TECNICI</b>	
MTC - Materia e tecnica	argilla depurata/ a tornio
<b>MIS - MISURE</b>	
MISU - Unita'	NR
MISL - Larghezza	3.7
MISN - Lunghezza	3.6
MISS - Spessore	0.4
<b>CO - CONSERVAZIONE</b>	
<b>STC - STATO DI CONSERVAZIONE</b>	
STCC - Stato di conservazione	frammentario
<b>TU - CONDIZIONE GIURIDICA E VINCOLI</b>	
<b>CDG - CONDIZIONE GIURIDICA</b>	
CDGG - Indicazione generica	proprietà Stato
CDGS - Indicazione specificata	Ministero Beni Culturali
<b>DO - FONTI E DOCUMENTI DI RIFERIMENTO</b>	
<b>FTA - FOTOGRAFIE</b>	
FTAX - Genere	fotografie allegate

<b>FTAP - Tipo</b>	fotografia colore
<b>FTAN - Codice identificativo</b>	SA CH 105535
<b>BIB - BIBLIOGRAFIA</b>	
<b>BIBX - Genere</b>	bibliografia di confronto
<b>BIBA - Autore</b>	Staffa A.R.
<b>BIBD - Anno di edizione</b>	1995
<b>BIBN - V., pp., nn.</b>	pp. 171-215
<b>BIB - BIBLIOGRAFIA</b>	
<b>BIBX - Genere</b>	bibliografia di confronto
<b>BIBA - Autore</b>	Bizantini Abruzzo
<b>BIBD - Anno di edizione</b>	1993
<b>BIBN - V., pp., nn.</b>	v. XVIII pp. 313-367
<b>BIB - BIBLIOGRAFIA</b>	
<b>BIBX - Genere</b>	bibliografia di confronto
<b>BIBA - Autore</b>	Staffa A.R.
<b>BIBD - Anno di edizione</b>	1991
<b>CM - COMPILAZIONE</b>	
<b>CMP - COMPILAZIONE</b>	
<b>CMPD - Data</b>	1996
<b>CMPN - Nome compilatore</b>	Cocco Pinelli A.
<b>FUR - Funzionario responsabile</b>	La Torre F.
<b>AGG - AGGIORNAMENTO</b>	
<b>AGGD - Data</b>	2001
<b>AGGN - Nome revisore</b>	ICCD