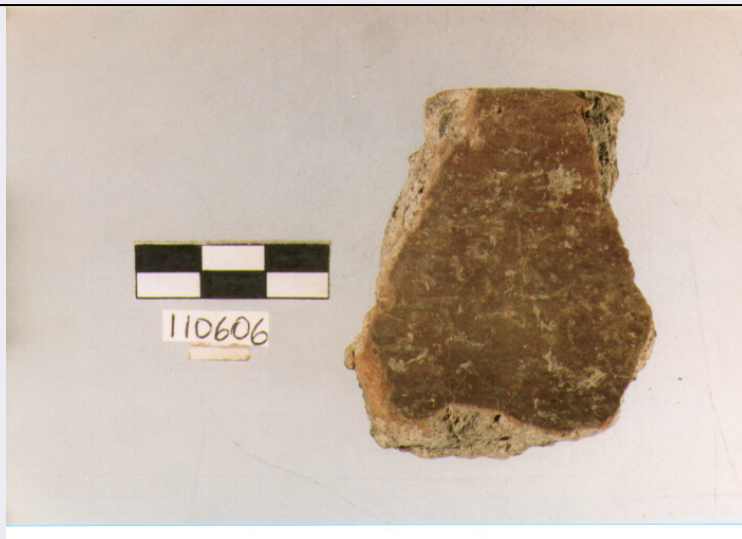


SCHEDA



CD - CODICI

TSK - Tipo di scheda	RA
LIR - Livello di ricerca	I
NCT - CODICE UNIVOCO	
NCTR - Codice regione	13
NCTN - Numero catalogo generale	00133567
ESC - Ente schedatore	C 337 (L.160/88)
ECP - Ente competente	S13
EPR - Ente proponente	S13

LC - LOCALIZZAZIONE

PVC - LOCALIZZAZIONE GEOGRAFICO-AMMINISTRATIVA

PVCP - Provincia	CH
PVCC - Comune	Chieti

LDC - COLLOCAZIONE SPECIFICA

LDCT - Tipologia	villa
LDCN - Denominazione	Villa Frigeri
LDCM - Denominazione raccolta	Museo Archeologico Nazionale
LDCS - Specifiche	magazzino

UB - UBICAZIONE

INV - INVENTARIO DI MUSEO O SOPRINTENDENZA

INVN - Numero	110606
INVD - Data	1995

LA - ALTRE LOCALIZZAZIONI

TCL - Tipo di Localizzazione	reperimento
------------------------------	-------------

PRV - LOCALIZZAZIONE GEOGRAFICO-AMMINISTRATIVA

PRVP - Provincia	TE
PRVC - Comune	Tortoreto

PRVL - Localita'	La Fortellezza
RP - REPERIMENTO	
SPR - Specifiche di reperimento	144/80 BC 2 tg.9
DSC - DATI DI SCAVO	
DSCF - Ente responsabile	SA CH
DSCA - Autori dello scavo	D' Ercole V./ Leonardi G./ Tosi
DSCD - Data di scavo	1980
OG - OGGETTO	
OGT - OGGETTO	
OGTD - Definizione	situla
OGTT - Tipologia	situle, tipo 6B, La Fortellezza
CLS - Classe e produzione	ceramica di impasto
DT - CRONOLOGIA	
DTZ - CRONOLOGIA GENERICA	
DTZG - Secolo	Prima età del ferro
DTS - CRONOLOGIA SPECIFICA	
DTSI - Da	1000 a.C.
DTSF - A	750 a.C.
DTM - Motivazione cronologica	contesto
MT - DATI TECNICI	
MTC - Materia e tecnica	impasto
MIS - MISURE	
MISU - Unita'	NR
MISA - Altezza	5.7
MISL - Larghezza	4.7
MISS - Spessore	1.3
CO - CONSERVAZIONE	
STC - STATO DI CONSERVAZIONE	
STCC - Stato di conservazione	frammentario
DA - DATI ANALITICI	
DES - DESCRIZIONE	
DESO - Indicazioni sull'oggetto	tipo 6: situle di grandi dimensioni, con orlo poco sviluppato, molto svasato, pareti da rettilinee a convesse, forma troncoconica. Presa e/ o cordone. Varietà B: labbro superiormente appiattito
TU - CONDIZIONE GIURIDICA E VINCOLI	
CDG - CONDIZIONE GIURIDICA	
CDGG - Indicazione generica	proprietà Stato
CDGS - Indicazione specifica	Ministero Beni Culturali
DO - FONTI E DOCUMENTI DI RIFERIMENTO	

FTA - FOTOGRAFIE**FTAX - Genere** fotografie allegate**FTAP - Tipo** fotografia colore**FTAN - Codice identificativo** SA CH 92968**BIB - BIBLIOGRAFIA****BIBX - Genere** bibliografia specifica**BIBA - Autore** D'Ercole V.**BIBD - Anno di edizione** 1985**BIBN - V., pp., nn.** v. LI pp. 487-488**BIB - BIBLIOGRAFIA****BIBX - Genere** bibliografia specifica**BIBA - Autore** La Fortellezza Tortoreto**BIBD - Anno di edizione** 1992**BIBN - V., pp., nn.** pp. 507-517**BIB - BIBLIOGRAFIA****BIBX - Genere** bibliografia specifica**BIBA - Autore** Calandra R.**BIBD - Anno di edizione** 1983**BIBN - V., pp., nn.** v. 37 pp. 379-389**CM - COMPILAZIONE****CMP - COMPILAZIONE****CMPD - Data** 1996**CMPN - Nome compilatore** Cosentino S.**FUR - Funzionario responsabile** Ruggeri M.**AGG - AGGIORNAMENTO****AGGD - Data** 2001**AGGN - Nome revisore** ICCD