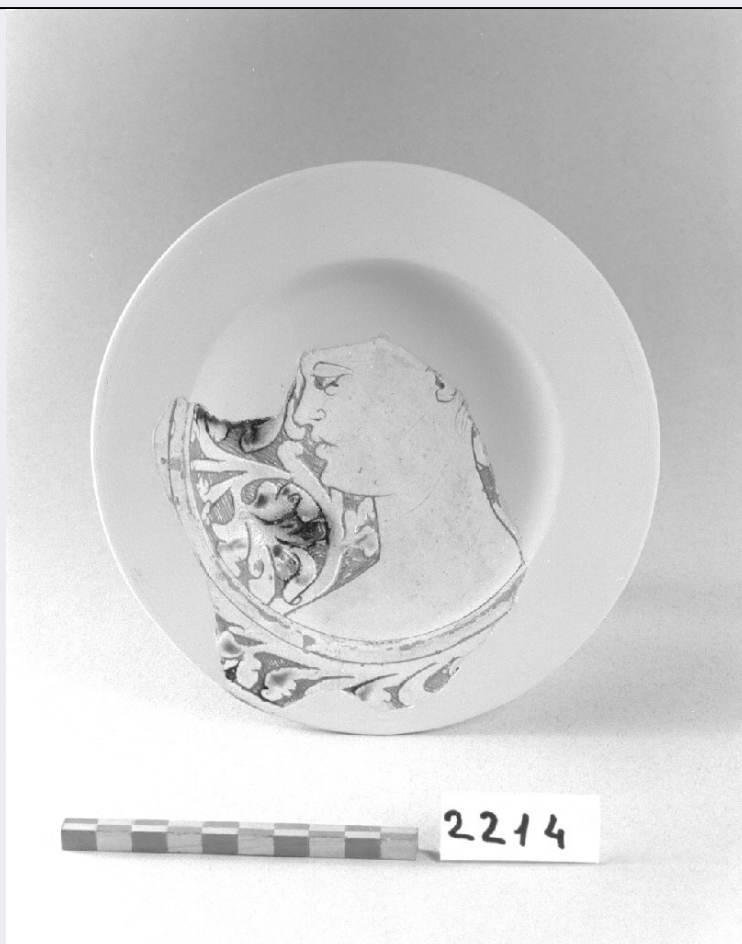


# SCHEDA



## CD - CODICI

TSK - Tipo Scheda OA

LIR - Livello ricerca I

### NCT - CODICE UNIVOCO

NCTR - Codice regione 05

NCTN - Numero catalogo generale 00248811

ESC - Ente schedatore S162

ECP - Ente competente S162

## OG - OGGETTO

### OGT - OGGETTO

OGTD - Definizione piatto

OGTV - Identificazione opera isolata

### SGT - SOGGETTO

SGTI - Identificazione figura femminile

## LC - LOCALIZZAZIONE GEOGRAFICO-AMMINISTRATIVA

### PVC - LOCALIZZAZIONE GEOGRAFICO-AMMINISTRATIVA ATTUALE

PVCS - Stato Italia

PVCR - Regione Veneto

PVCP - Provincia VE

PVCC - Comune Venezia

**LDC - COLLOCAZIONE SPECIFICA**

<b>LDCT - Tipologia</b>	palazzo
<b>LDCQ - Qualificazione</b>	museo
<b>LDCN - Denominazione</b>	Ca' d'Oro
<b>LDCU - Denominazione spazio viabilistico</b>	Cannaregio, 3932
<b>LDCM - Denominazione raccolta</b>	Galleria Giorgio Franchetti alla Ca' d'Oro
<b>LDCS - Specifiche</b>	terzo piano/ decima sala/ vetrina undici

**UB - UBICAZIONE E DATI PATRIMONIALI****INV - INVENTARIO DI MUSEO O SOPRINTENDENZA**

<b>INVN - Numero</b>	c. 2214
<b>INVD - Data</b>	1988

**DT - CRONOLOGIA****DTZ - CRONOLOGIA GENERICA**

<b>DTZG - Secolo</b>	sec. XV
----------------------	---------

**DTS - CRONOLOGIA SPECIFICA**

<b>DTSI - Da</b>	1425
<b>DTSV - Validita'</b>	post
<b>DTSF - A</b>	1499
<b>DTSL - Validita'</b>	ante
<b>DTM - Motivazione cronologia</b>	analisi stilistica

**AU - DEFINIZIONE CULTURALE****ATB - AMBITO CULTURALE**

<b>ATBD - Denominazione</b>	produzione veneziana
<b>ATBM - Motivazione dell'attribuzione</b>	analisi stilistica

**MT - DATI TECNICI**

<b>MTC - Materia e tecnica</b>	ceramica/ graffito
--------------------------------	--------------------

**MIS - MISURE**

<b>MISU - Unita'</b>	cm
<b>MISA - Altezza</b>	17

**CO - CONSERVAZIONE****STC - STATO DI CONSERVAZIONE**

<b>STCC - Stato di conservazione</b>	discreto
--------------------------------------	----------

**DA - DATI ANALITICI****DES - DESCRIZIONE**

<b>DESO - Indicazioni sull'oggetto</b>	NR (recupero pregresso)
<b>DESI - Codifica Iconclass</b>	NR (recupero pregresso)
<b>DESS - Indicazioni sul soggetto</b>	Figure femminili. Decorazioni: motivo vegetale a racemi.

**TU - CONDIZIONE GIURIDICA E VINCOLI**

**ACQ - ACQUISIZIONE****ACQT - Tipo acquisizione** acquisto**ACQN - Nome** Conton**ACQD - Data acquisizione** 1978**CDG - CONDIZIONE GIURIDICA****CDGG - Indicazione generica** proprietà Stato**CDGS - Indicazione specifica** Ministero per i Beni e le Attività Culturali**DO - FONTI E DOCUMENTI DI RIFERIMENTO****FTA - DOCUMENTAZIONE FOTOGRAFICA****FTAX - Genere** documentazione allegata**FTAP - Tipo** fotografia b/n**FTAN - Codice identificativo** CdO24376**FTA - DOCUMENTAZIONE FOTOGRAFICA****FTAX - Genere** documentazione allegata**FTAP - Tipo** fotografia digitale (file)**FTAN - Codice identificativo** PMVE 2214**BIB - BIBLIOGRAFIA****BIBX - Genere** bibliografia specifica**BIBA - Autore** Saccardo F.**BIBD - Anno di edizione** 1990**BIBH - Sigla per citazione** 00000024**AD - ACCESSO AI DATI****ADS - SPECIFICHE DI ACCESSO AI DATI****ADSP - Profilo di accesso** 1**ADSM - Motivazione** scheda contenente dati liberamente accessibili**CM - COMPILAZIONE****CMP - COMPILAZIONE****CMPD - Data** 1996**CMPN - Nome** Marconi Moschini S.**FUR - Funzionario responsabile** Spadavecchia F.**AGG - AGGIORNAMENTO - REVISIONE****AGGD - Data** 2006**AGGN - Nome** ARTPAST/ Pertosa E.**AGGF - Funzionario responsabile** NR (recupero pregresso)**AGG - AGGIORNAMENTO - REVISIONE****AGGD - Data** 2014**AGGN - Nome** Destà, Maria**AGGR - Referente scientifico** Granzotto, Anna**AGGF - Funzionario**

**responsabile**

Spadavecchia, Fiorella

**AN - ANNOTAZIONI**

**OSS - Osservazioni**

L'oggetto si presenta molto reintegrato, appartiene al genere amatorio ed è riconducibile alla tipologia "prerinascimentale".