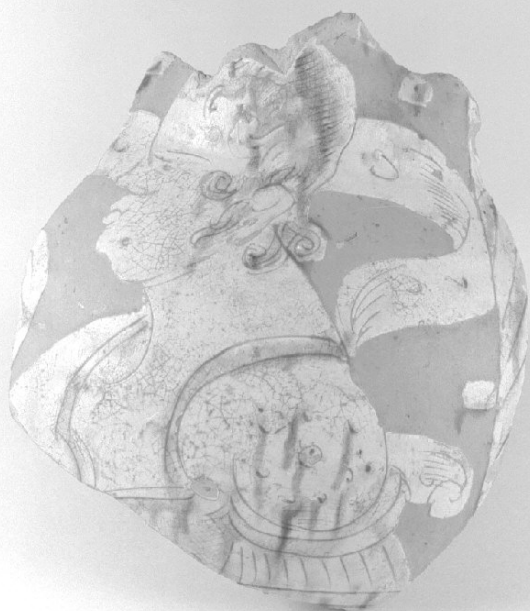


# SCHEDA



## CD - CODICI

|                                 |          |
|---------------------------------|----------|
| TSK - Tipo Scheda               | OA       |
| LIR - Livello ricerca           | I        |
| <b>NCT - CODICE UNIVOCO</b>     |          |
| NCTR - Codice regione           | 05       |
| NCTN - Numero catalogo generale | 00248854 |
| ESC - Ente schedatore           | S162     |
| ECP - Ente competente           | S162     |

## OG - OGGETTO

### OGT - OGGETTO

|                        |           |
|------------------------|-----------|
| OGTD - Definizione     | boccale   |
| OGTV - Identificazione | frammento |

### SGT - SOGGETTO

|                        |                  |
|------------------------|------------------|
| SGTI - Identificazione | figura femminile |
|------------------------|------------------|

## LC - LOCALIZZAZIONE GEOGRAFICO-AMMINISTRATIVA

### PVC - LOCALIZZAZIONE GEOGRAFICO-AMMINISTRATIVA ATTUALE

|                  |         |
|------------------|---------|
| PVCS - Stato     | Italia  |
| PVCR - Regione   | Veneto  |
| PVCP - Provincia | VE      |
| PVCC - Comune    | Venezia |

**LDC - COLLOCAZIONE SPECIFICA**

|   |   |
|---|---|
| <b>LDCT - Tipologia</b>                         | palazzo                                       |
| <b>LDCQ - Qualificazione</b>                    | museo   |
| <b>LDCN - Denominazione</b>                     | Ca' d'Oro                                     |
| <b>LDCU - Denominazione spazio viabilistico</b> | Cannaregio, 3932                              |
| <b>LDCM - Denominazione raccolta</b>            | Galleria Giorgio Franchetti alla Ca' d'Oro    |
| <b>LDCS - Specifiche</b>                        | terzo piano/ decima sala/ vetrina quattordici |

**UB - UBICAZIONE E DATI PATRIMONIALI****INV - INVENTARIO DI MUSEO O SOPRINTENDENZA**

|                      |        |
|----------------------|--------|
| <b>INVN - Numero</b> | c.2312 |
| <b>INVD - Data</b>   | 1988   |

**DT - CRONOLOGIA****DTZ - CRONOLOGIA GENERICA**

|                                  |              |
|----------------------------------|--------------|
| <b>DTZG - Secolo</b>             | sec. XVI     |
| <b>DTZS - Frazione di secolo</b> | seconda metà |

**DTS - CRONOLOGIA SPECIFICA**

|                                     |                    |
|-------------------------------------|--------------------|
| <b>DTSI - Da</b>                    | 1550               |
| <b>DTSF - A</b>                     | 1599               |
| <b>DTM - Motivazione cronologia</b> | analisi stilistica |

**AU - DEFINIZIONE CULTURALE****ATB - AMBITO CULTURALE**

|   |                      |
|---|----------------------|
| <b>ATBD - Denominazione</b>                 | produzione veneziana |
| <b>ATBM - Motivazione dell'attribuzione</b> | analisi stilistica   |

**MT - DATI TECNICI**

|                                |                    |
|--------------------------------|--------------------|
| <b>MTC - Materia e tecnica</b> | ceramica/ graffito |
|--------------------------------|--------------------|

**MIS - MISURE**

|                         |      |
|-------------------------|------|
| <b>MISU - Unita'</b>    | cm   |
| <b>MISN - Lunghezza</b> | 14.7 |

**CO - CONSERVAZIONE****STC - STATO DI CONSERVAZIONE**

|                                      |          |
|--------------------------------------|----------|
| <b>STCC - Stato di conservazione</b> | discreto |
|--------------------------------------|----------|

**DA - DATI ANALITICI****DES - DESCRIZIONE**

|  |                                       |
|--|---------------------------------------|
| <b>DESO - Indicazioni sull'oggetto</b> | Boccale a fondo ribassato.            |
| <b>DESI - Codifica Iconclass</b>       | NR (recupero pregresso)               |
| <b>DESS - Indicazioni sul soggetto</b> | Figure femminili. Oggetti: cartiglio. |

**TU - CONDIZIONE GIURIDICA E VINCOLI****ACQ - ACQUISIZIONE**

|  |  |
|--|--|
| <b>ACQT - Tipo acquisizione</b>              | acquisto                                       |
| <b>ACQN - Nome</b>                           | Conton   |
| <b>ACQD - Data acquisizione</b>              | 1978   |
| <b>CDG - CONDIZIONE GIURIDICA</b>            |  |
| <b>CDGG - Indicazione generica</b>           | proprietà Stato                                |
| <b>CDGS - Indicazione specifica</b>          | Ministero per i Beni e le Attività Culturali   |
| <b>DO - FONTI E DOCUMENTI DI RIFERIMENTO</b> |  |
| <b>FTA - DOCUMENTAZIONE FOTOGRAFICA</b>      |  |
| <b>FTAX - Genere</b>                         | documentazione allegata                        |
| <b>FTAP - Tipo</b>                           | fotografia b/n                                 |
| <b>FTAN - Codice identificativo</b>          | CdO24578                                       |
| <b>FTA - DOCUMENTAZIONE FOTOGRAFICA</b>      |  |
| <b>FTAX - Genere</b>                         | documentazione allegata                        |
| <b>FTAP - Tipo</b>                           | fotografia digitale (file)                     |
| <b>FTAN - Codice identificativo</b>          | PMVE 67004                                     |
| <b>BIB - BIBLIOGRAFIA</b>                    |  |
| <b>BIBX - Genere</b>                         | bibliografia specifica                         |
| <b>BIBA - Autore</b>                         | Saccardo F.                                    |
| <b>BIBD - Anno di edizione</b>               | 1990   |
| <b>BIBH - Sigla per citazione</b>            | 00000024                                       |
| <b>AD - ACCESSO AI DATI</b>                  |  |
| <b>ADS - SPECIFICHE DI ACCESSO AI DATI</b>   |  |
| <b>ADSP - Profilo di accesso</b>             | 1  |
| <b>ADSM - Motivazione</b>                    | scheda contenente dati liberamente accessibili |
| <b>CM - COMPILAZIONE</b>                     |  |
| <b>CMP - COMPILAZIONE</b>                    |  |
| <b>CMPD - Data</b>                           | 1996   |
| <b>CMPN - Nome</b>                           | Marconi Moschini S.                            |
| <b>FUR - Funzionario responsabile</b>        | Spadavecchia F.                                |
| <b>AGG - AGGIORNAMENTO - REVISIONE</b>       |  |
| <b>AGGD - Data</b>                           | 2006   |
| <b>AGGN - Nome</b>                           | ARTPAST/ Pertosa E.                            |
| <b>AGGF - Funzionario responsabile</b>       | NR (recupero pregresso)                        |
| <b>AGG - AGGIORNAMENTO - REVISIONE</b>       |  |
| <b>AGGD - Data</b>                           | 2014   |
| <b>AGGN - Nome</b>                           | Destà, Maria                                   |
| <b>AGGR - Referente scientifico</b>          | Granzotto, Anna                                |
| <b>AGGF - Funzionario responsabile</b>       | Spadavecchia, Fiorella                         |

## AN - ANNOTAZIONI

### OSS - Osservazioni

Il boccale è realizzato in ceramica policroma. La figura femminile è caricaturale.