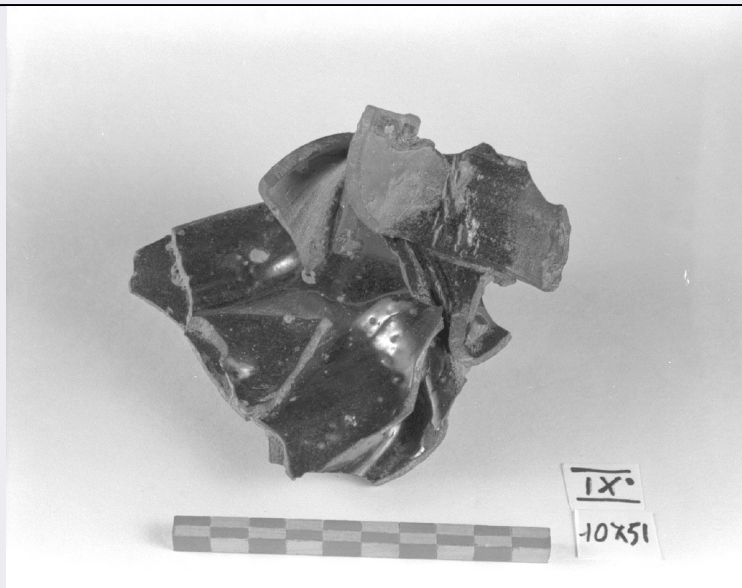


SCHEDA



CD - CODICI

TSK - Tipo Scheda OA

LIR - Livello ricerca I

NCT - CODICE UNIVOCO

NCTR - Codice regione 05

NCTN - Numero catalogo generale 00249169

ESC - Ente schedatore S162

ECP - Ente competente S162

OG - OGGETTO

OGT - OGGETTO

OGTD - Definizione vaso

OGTV - Identificazione frammento

LC - LOCALIZZAZIONE GEOGRAFICO-AMMINISTRATIVA

PVC - LOCALIZZAZIONE GEOGRAFICO-AMMINISTRATIVA ATTUALE

PVCS - Stato Italia

PVCR - Regione Veneto

PVCP - Provincia VE

PVCC - Comune Venezia

LDC - COLLOCAZIONE SPECIFICA

LDCT - Tipologia palazzo

LDCQ - Qualificazione museo

LDCN - Denominazione Ca' d'Oro

LDCU - Denominazione spazio viabilistico Cannaregio, 3932

LDCM - Denominazione raccolta Galleria Giorgio Franchetti alla Ca' d'Oro

LDCS - Specifiche deposito

UB - UBICAZIONE E DATI PATRIMONIALI

INV - INVENTARIO DI MUSEO O SOPRINTENDENZA

INVN - Numero c.10751

INVD - Data 1988

DT - CRONOLOGIA**DTZ - CRONOLOGIA GENERICA**

DTZG - Secolo secc. XV/ XVI

DTS - CRONOLOGIA SPECIFICA

DTSI - Da 1400

DTSV - Validita' post

DTSF - A 1599

DTSL - Validita' ante

DTM - Motivazione cronologia analisi stilistica

AU - DEFINIZIONE CULTURALE**ATB - AMBITO CULTURALE**

ATBD - Denominazione produzione veneziana

ATBM - Motivazione dell'attribuzione analisi stilistica

MT - DATI TECNICI

MTC - Materia e tecnica ceramica/ graffito

MIS - MISURE

MISU - Unita' cm

MISL - Larghezza 12

CO - CONSERVAZIONE**STC - STATO DI CONSERVAZIONE**

STCC - Stato di conservazione discreto

DA - DATI ANALITICI**DES - DESCRIZIONE**

DESO - Indicazioni sull'oggetto Conglomerato di vasi fusi in vetrina nera per sovracottura.

DESI - Codifica Iconclass NR (recupero pregresso)

DESS - Indicazioni sul soggetto NR (recupero pregresso)

NSC - Notizie storico-critiche Provenienza La Cura (VE): il frammento è stato consegnato da Canal E. (1989).

TU - CONDIZIONE GIURIDICA E VINCOLI**CDG - CONDIZIONE GIURIDICA**

CDGG - Indicazione generica proprietà Stato

CDGS - Indicazione specifica Ministero per i Beni e le Attività Culturali

DO - FONTI E DOCUMENTI DI RIFERIMENTO**FTA - DOCUMENTAZIONE FOTOGRAFICA**

FTAX - Genere documentazione allegata

FTAP - Tipo	fotografia b/n
FTAN - Codice identificativo	CdO25228
FTA - DOCUMENTAZIONE FOTOGRAFICA	
FTAX - Genere	documentazione allegata
FTAP - Tipo	fotografia digitale (file)
FTAN - Codice identificativo	PMVE 67308
BIB - BIBLIOGRAFIA	
BIBX - Genere	bibliografia specifica
BIBA - Autore	Saccardo F.
BIBD - Anno di edizione	1990
BIBH - Sigla per citazione	00000024
AD - ACCESSO AI DATI	
ADS - SPECIFICHE DI ACCESSO AI DATI	
ADSP - Profilo di accesso	1
ADSM - Motivazione	scheda contenente dati liberamente accessibili
CM - COMPILAZIONE	
CMP - COMPILAZIONE	
CMPD - Data	1996
CMPN - Nome	Marconi Moschini S.
FUR - Funzionario responsabile	Spadavecchia F.
AGG - AGGIORNAMENTO - REVISIONE	
AGGD - Data	2006
AGGN - Nome	ARTPAST/ Pertosa E.
AGGF - Funzionario responsabile	NR (recupero pregresso)
AGG - AGGIORNAMENTO - REVISIONE	
AGGD - Data	2014
AGGN - Nome	Destà, Maria
AGGR - Referente scientifico	Granzotto, Anna
AGGF - Funzionario responsabile	Spadavecchi, Fiorella
AN - ANNOTAZIONI	
OSS - Osservazioni	Scarto di fornace.