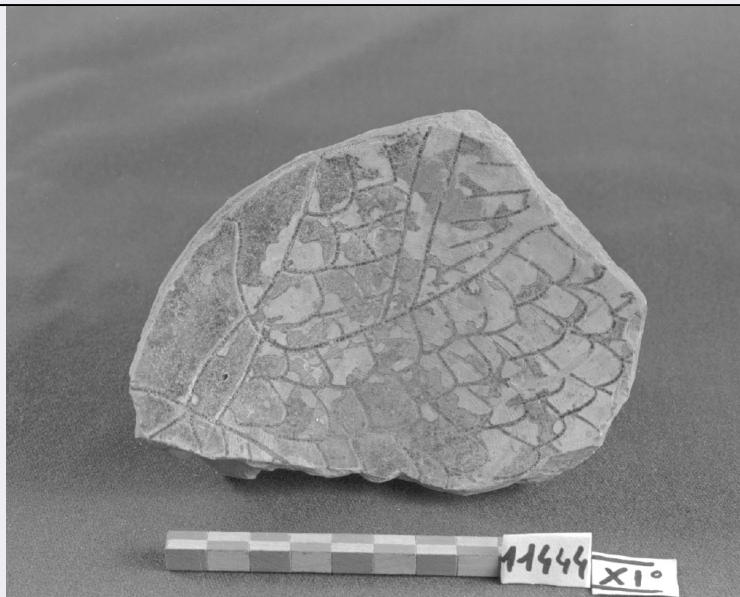


# SCHEDA



## CD - CODICI

TSK - Tipo Scheda	OA
LIR - Livello ricerca	I
NCT - CODICE UNIVOCO	
NCTR - Codice regione	05
NCTN - Numero catalogo generale	00249211
ESC - Ente schedatore	S162
ECP - Ente competente	S162

## OG - OGGETTO

### OGT - OGGETTO

OGTD - Definizione	piatto
OGTV - Identificazione	frammento

### SGT - SOGGETTO

SGTI - Identificazione	motivo decorativo zoomorfo
------------------------	----------------------------

## LC - LOCALIZZAZIONE GEOGRAFICO-AMMINISTRATIVA

### PVC - LOCALIZZAZIONE GEOGRAFICO-AMMINISTRATIVA ATTUALE

PVCS - Stato	Italia
PVCR - Regione	Veneto
PVCP - Provincia	VE
PVCC - Comune	Venezia

### LDC - COLLOCAZIONE SPECIFICA

LDCT - Tipologia	palazzo
LDCQ - Qualificazione	museo
LDCN - Denominazione	Ca' d'Oro
LDCU - Denominazione spazio viabilistico	Cannaregio, 3932
LDCM - Denominazione	

<b>raccolta</b>	Galleria Giorgio Franchetti alla Ca' d'Oro
<b>LDCS - Specifiche</b>	deposito
<b>UB - UBICAZIONE E DATI PATRIMONIALI</b>	
<b>INV - INVENTARIO DI MUSEO O SOPRINTENDENZA</b>	
<b>INVN - Numero</b>	c.11444
<b>INVD - Data</b>	1988
<b>DT - CRONOLOGIA</b>	
<b>DTZ - CRONOLOGIA GENERICA</b>	
<b>DTZG - Secolo</b>	secc. XIII/ XIV
<b>DTS - CRONOLOGIA SPECIFICA</b>	
<b>DTSI - Da</b>	1290
<b>DTSV - Validita'</b>	post
<b>DTSF - A</b>	1349
<b>DTSL - Validita'</b>	ante
<b>DTM - Motivazione cronologia</b>	analisi stilistica
<b>AU - DEFINIZIONE CULTURALE</b>	
<b>ATB - AMBITO CULTURALE</b>	
<b>ATBD - Denominazione</b>	produzione veneziana
<b>ATBM - Motivazione dell'attribuzione</b>	analisi stilistica
<b>MT - DATI TECNICI</b>	
<b>MTC - Materia e tecnica</b>	ceramica/ graffito/ invetriatura
<b>MIS - MISURE</b>	
<b>MISU - Unita'</b>	cm
<b>MISN - Lunghezza</b>	12.5
<b>MISV - Varie</b>	diametro fondo 8.3
<b>CO - CONSERVAZIONE</b>	
<b>STC - STATO DI CONSERVAZIONE</b>	
<b>STCC - Stato di conservazione</b>	discreto
<b>DA - DATI ANALITICI</b>	
<b>DES - DESCRIZIONE</b>	
<b>DESO - Indicazioni sull'oggetto</b>	Frammento di piatto in ceramica graffita sotto vetrina monocroma verde.
<b>DESI - Codifica Iconclass</b>	NR (recupero pregresso)
<b>DESS - Indicazioni sul soggetto</b>	NR (recupero pregresso)
<b>NSC - Notizie storico-critiche</b>	Provenienza La Cura (VE): il frammento è stato consegnato da E. Canal.
<b>TU - CONDIZIONE GIURIDICA E VINCOLI</b>	
<b>CDG - CONDIZIONE GIURIDICA</b>	
<b>CDGG - Indicazione generica</b>	proprietà Stato
<b>CDGS - Indicazione</b>	

specifica

Ministero per i Beni e le Attività Culturali

## DO - FONTI E DOCUMENTI DI RIFERIMENTO

### FTA - DOCUMENTAZIONE FOTOGRAFICA

**FTAX - Genere** documentazione allegata

**FTAP - Tipo** fotografia b/n

**FTAN - Codice identificativo** CdO25279

### FTA - DOCUMENTAZIONE FOTOGRAFICA

**FTAX - Genere** documentazione allegata

**FTAP - Tipo** fotografia digitale (file)

**FTAN - Codice identificativo** PMVE 66731

### BIB - BIBLIOGRAFIA

**BIBX - Genere** bibliografia specifica

**BIBA - Autore** Saccardo F.

**BIBD - Anno di edizione** 1990

**BIBH - Sigla per citazione** 00000024

## AD - ACCESSO AI DATI

### ADS - SPECIFICHE DI ACCESSO AI DATI

**ADSP - Profilo di accesso** 1

**ADSM - Motivazione** scheda contenente dati liberamente accessibili

## CM - COMPILAZIONE

### CMP - COMPILAZIONE

**CMPD - Data** 1996

**CMPN - Nome** Marconi Moschini S.

**FUR - Funzionario responsabile** Spadavecchia F.

### AGG - AGGIORNAMENTO - REVISIONE

**AGGD - Data** 2006

**AGGN - Nome** ARTPAST/ Pertosa E.

**AGGF - Funzionario responsabile** NR (recupero pregresso)

### AGG - AGGIORNAMENTO - REVISIONE

**AGGD - Data** 2014

**AGGN - Nome** Destà, Maria

**AGGR - Referente scientifico** Granzotto, Anna

**AGGF - Funzionario responsabile** Spadavecchia, Fiorella

## AN - ANNOTAZIONI

**OSS - Osservazioni** Il frammento è riconducibile alla tipologia S.Bartolo.