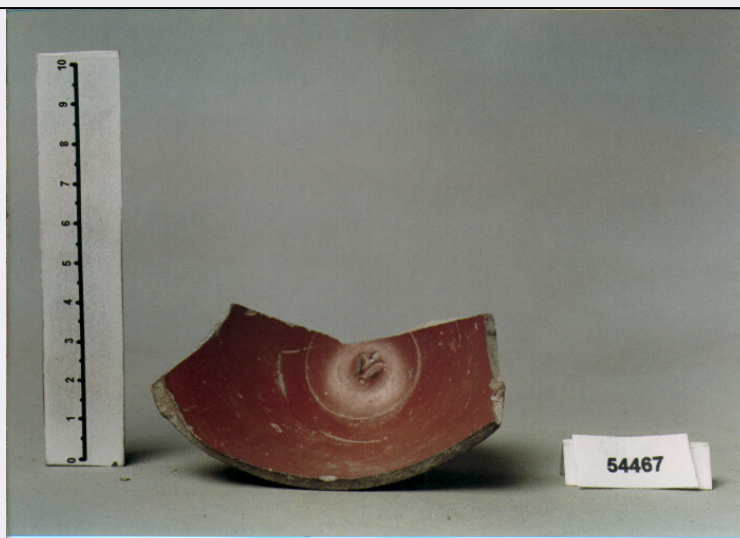


SCHEDA



CD - CODICI

| | |
|---------------------------------|-----------------|
| TSK - Tipo di scheda | RA |
| LIR - Livello di ricerca | I |
| NCT - CODICE UNIVOCO | |
| NCTR - Codice regione | 12 |
| NCTN - Numero catalogo generale | 00586585 |
| ESC - Ente schedatore | C337 (L.160/88) |
| ECP - Ente competente | S47 |

LC - LOCALIZZAZIONE

PVC - LOCALIZZAZIONE GEOGRAFICO-AMMINISTRATIVA

| | |
|------------------|------|
| PVCP - Provincia | RM |
| PVCC - Comune | ROMA |

LDC - COLLOCAZIONE SPECIFICA

| | |
|--|---|
| LDCT - Tipologia | TERME; CONVENTO |
| LDCQ - Qualificazione | NAZIONALE |
| LDCN - Denominazione | TERME DIOCLEZIANO; CONVENTO S. MARIA DEGLI ANGELI |
| LDCC - Complesso monumentale di appartenenza | TERME DI DIOCLEZIANO, COMPLESSO DELLA CERTOSA |
| LDCM - Denominazione raccolta | MUSEO NAZIONALE ROMANO |
| LDCS - Specifiche | GARIBALDINI, CASSETTA 56 |

UB - UBICAZIONE

INV - INVENTARIO DI MUSEO O SOPRINTENDENZA

| | |
|---------------|-------|
| INVN - Numero | 54467 |
|---------------|-------|

LA - ALTRE LOCALIZZAZIONI

| | |
|------------------------------|-------------|
| TCL - Tipo di Localizzazione | REPERIMENTO |
|------------------------------|-------------|

PRV - LOCALIZZAZIONE GEOGRAFICO-AMMINISTRATIVA

| | |
|------------------|----|
| PRVP - Provincia | RM |
|------------------|----|

| | |
|--|---|
| PRVC - Comune | ROMA |
| PRVL - Localita' | ESQUILINO |
| OG - OGGETTO | |
| OGT - OGGETTO | |
| OGTD - Definizione | coppa/ forma parzialmente ricostruibile |
| CLS - Classe e produzione | TERRA SIGILLATA ITALICA |
| DT - CRONOLOGIA | |
| DTZ - CRONOLOGIA GENERICA | |
| DTZG - Secolo | secc. I a.C./ I d.C. |
| DTS - CRONOLOGIA SPECIFICA | |
| DTSI - Da | 49 A.C. |
| DTSF - A | 99 D.C. |
| DTM - Motivazione cronologica | NR |
| MT - DATI TECNICI | |
| MTC - Materia e tecnica | ARGILLA DEPURATA |
| MTC - Materia e tecnica | A TORNIO VELOCE |
| MTC - Materia e tecnica | VERNICE |
| MTC - Materia e tecnica | INCISIONE A ROTELLA |
| MTC - Materia e tecnica | A IMPRESSIONE |
| MIS - MISURE | |
| MISU - Unita' | NR |
| MISA - Altezza | 3.8 |
| MISL - Larghezza | 8.4 |
| MISV - Varie | DIAMETRO PIEDE: 4.9 |
| CO - CONSERVAZIONE | |
| STC - STATO DI CONSERVAZIONE | |
| STCC - Stato di conservazione | FRAMMENTARIO |
| STCS - Indicazioni specifiche | INCROSTAZIONI E SCHEGGIATURE |
| DA - DATI ANALITICI | |
| DES - DESCRIZIONE | |
| DESO - Indicazioni sull'oggetto | RESTI DI ORLO ESTROFLESSO DECORATO ESTERNAMENTE A ROTELLA, PARETE INCLINATA VERSO L'ESTERNO, FONDO INTERNO CONCAVO DECORATO CON UN CERCHIO INCISO E CON UNO STAMPIGLIO CENTRALE A FORMA DI FIORE DI LOTO, FONDO ESTERNO OMBELICATO, PIEDE AD ANELLO |
| TU - CONDIZIONE GIURIDICA E VINCOLI | |
| CDG - CONDIZIONE GIURIDICA | |
| CDGG - Indicazione generica | PROPRIETA' STATO |
| CDGS - Indicazione specifica | MINISTERO PER I BENI CULTURALI E AMBIENTALI |

DO - FONTI E DOCUMENTI DI RIFERIMENTO**FTA - FOTOGRAFIE**

| | |
|-------------------------------------|---------------------|
| FTAX - Genere | FOTOGRAFIE ALLEGATE |
| FTAP - Tipo | FOTOGRAFIA COLORE |
| FTAN - Codice identificativo | SA RM 32608 |

FTA - FOTOGRAFIE

| | |
|-------------------------------------|---------------------|
| FTAX - Genere | FOTOGRAFIE ALLEGATE |
| FTAP - Tipo | FOTOGRAFIA COLORE |
| FTAN - Codice identificativo | SA RM 32609 |

CM - COMPILAZIONE**CMP - COMPILAZIONE**

| | |
|---------------------------------------|------------|
| CMPD - Data | 1996 |
| CMPN - Nome compilatore | LONDER L. |
| FUR - Funzionario responsabile | BARBERA M. |
| FUR - Funzionario responsabile | PARIS R. |

AGG - AGGIORNAMENTO

| | |
|-----------------------------|------|
| AGGD - Data | 2000 |
| AGGN - Nome revisore | ICCD |

AGG - AGGIORNAMENTO

| | |
|-----------------------------|------|
| AGGD - Data | 2001 |
| AGGN - Nome revisore | ICCD |