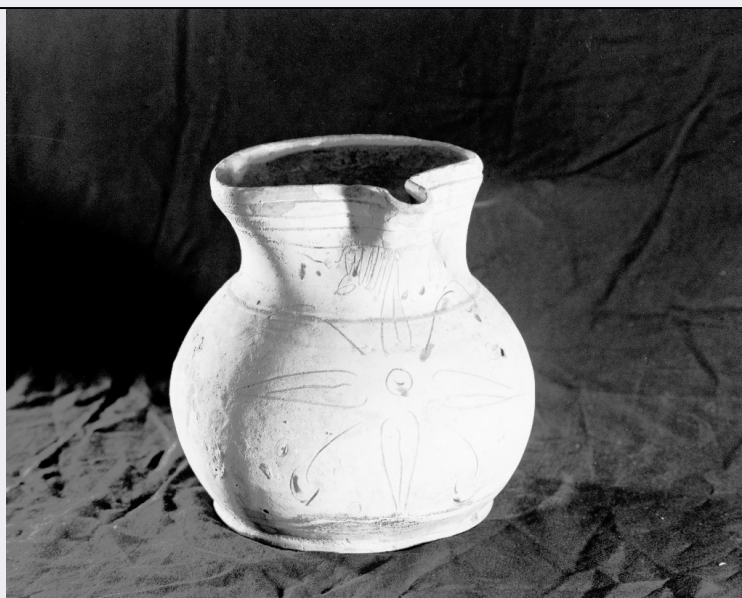


# SCHEDA



## CD - CODICI

TSK - Tipo Scheda	OA
LIR - Livello ricerca	I
<b>NCT - CODICE UNIVOCO</b>	
NCTR - Codice regione	05
NCTN - Numero catalogo generale	00029055
ESC - Ente schedatore	S162
ECP - Ente competente	S162

## OG - OGGETTO

### OGT - OGGETTO

OGTD - Definizione	boccale
OGTV - Identificazione	opera isolata

## LC - LOCALIZZAZIONE GEOGRAFICO-AMMINISTRATIVA

### PVC - LOCALIZZAZIONE GEOGRAFICO-AMMINISTRATIVA ATTUALE

PVCS - Stato	Italia
PVCR - Regione	Veneto
PVCP - Provincia	VE
PVCC - Comune	Venezia

### LDC - COLLOCAZIONE SPECIFICA

LDCT - Tipologia	palazzo
LDCQ - Qualificazione	museo
LDCN - Denominazione	Ca' d'Oro
LDCU - Denominazione spazio viabilistico	Cannaregio, 3932
LDCM - Denominazione raccolta	Galleria Giorgio Franchetti alla Ca' d'Oro

## UB - UBICAZIONE E DATI PATRIMONIALI

**INV - INVENTARIO DI MUSEO O SOPRINTENDENZA****INVN - Numero** c.2132**INVD - Data** 1979**DT - CRONOLOGIA****DTZ - CRONOLOGIA GENERICA****DTZG - Secolo** sec. XVII**DTS - CRONOLOGIA SPECIFICA****DTSI - Da** 1600**DTSF - A** 1699**DTM - Motivazione cronologia** analisi stilistica**AU - DEFINIZIONE CULTURALE****ATB - AMBITO CULTURALE****ATBD - Denominazione** bottega veneziana**ATBM - Motivazione dell'attribuzione** NR (recupero pregresso)**MT - DATI TECNICI****MTC - Materia e tecnica** ceramica/ graffito/ ingobbio**MIS - MISURE****MISU - Unita'** cm**MISD - Diametro** 20.5**CO - CONSERVAZIONE****STC - STATO DI CONSERVAZIONE****STCC - Stato di conservazione** mediocre**STCS - Indicazioni specifiche** Vetrina e colori si sono per gran parte distaccati, forse a causa di un errore di cottura**DA - DATI ANALITICI****DES - DESCRIZIONE****DESO - Indicazioni sull'oggetto**

Boccale in ceramica rosso- chiara a corpo globoso, bocca trilobata, ansa a nastro. Al centro, grande fiore stilizzato con quattro petali appuntiti e solcati disposti a croce e intramezzati da quattro pistilli filiformi e circoletti; appena sotto il beccuccio è graffita una linea fortemente sinusoidale (viticcio ?).

**DESI - Codifica Iconclass** NR (recupero pregresso)**DESS - Indicazioni sul soggetto** NR (recupero pregresso)**NSC - Notizie storico-critiche** Provenienza dalla laguna veneta.**TU - CONDIZIONE GIURIDICA E VINCOLI****ACQ - ACQUISIZIONE****ACQT - Tipo acquisizione** acquisto**ACQN - Nome** Collezione Conton**ACQD - Data acquisizione** 1979**CDG - CONDIZIONE GIURIDICA****CDGG - Indicazione generica** proprietà Stato

**CDGS - Indicazione  
specifica**

Ministero per i Beni e le Attività Culturali

## **DO - FONTI E DOCUMENTI DI RIFERIMENTO**

### **FTA - DOCUMENTAZIONE FOTOGRAFICA**

**FTAX - Genere** documentazione allegata

**FTAP - Tipo** fotografia b/n

**FTAN - Codice identificativo** CdO7273

### **FTA - DOCUMENTAZIONE FOTOGRAFICA**

**FTAX - Genere** documentazione allegata

**FTAP - Tipo** fotografia digitale (file)

**FTAN - Codice identificativo** PMVE 66926

## **AD - ACCESSO AI DATI**

### **ADS - SPECIFICHE DI ACCESSO AI DATI**

**ADSP - Profilo di accesso** 1

**ADSM - Motivazione** scheda contenente dati liberamente accessibili

## **CM - COMPILAZIONE**

### **CMP - COMPILAZIONE**

**CMPD - Data** 1985

**CMPN - Nome** Saccardo F.

**FUR - Funzionario  
responsabile** Spadavecchia F.

### **AGG - AGGIORNAMENTO - REVISIONE**

**AGGD - Data** 2006

**AGGN - Nome** ARTPAST/ Pertosa E.

**AGGF - Funzionario  
responsabile** NR (recupero pregresso)

### **AGG - AGGIORNAMENTO - REVISIONE**

**AGGD - Data** 2014

**AGGN - Nome** Destà, Maria

**AGGR - Referente  
scientifico** Granzotto, Anna

**AGGF - Funzionario  
responsabile** Spadavecchia, Fiorella

## **AN - ANNOTAZIONI**

**OSS - Osservazioni**

Ingobbio, colori (residui di azzurro cobalto, verde ramina e giallo ferraccia) e vetrina quasi fino al piede che è piatto.