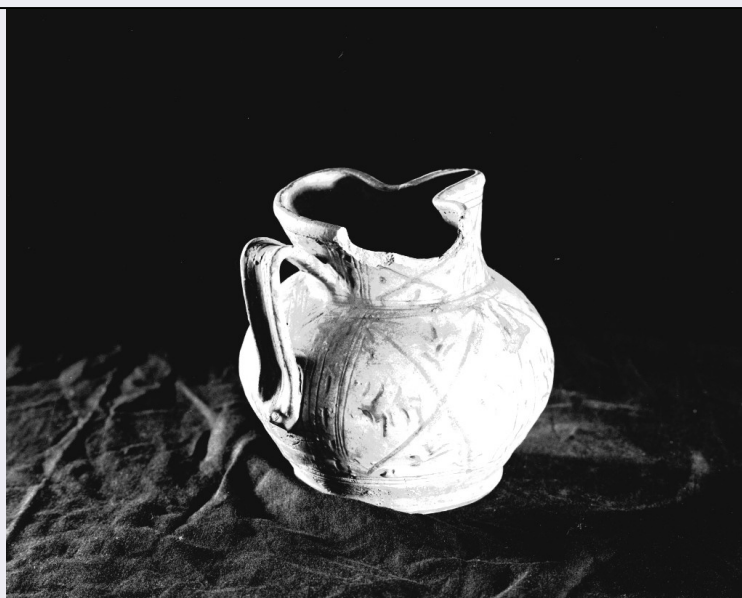


SCHEDA



CD - CODICI

TSK - Tipo Scheda	OA
LIR - Livello ricerca	I
NCT - CODICE UNIVOCO	
NCTR - Codice regione	05
NCTN - Numero catalogo generale	00029085
ESC - Ente schedatore	S162
ECP - Ente competente	S162

OG - OGGETTO

OGT - OGGETTO	
OGTD - Definizione	boccale
OGTV - Identificazione	opera isolata

LC - LOCALIZZAZIONE GEOGRAFICO-AMMINISTRATIVA

PVC - LOCALIZZAZIONE GEOGRAFICO-AMMINISTRATIVA ATTUALE

PVCS - Stato	Italia
PVCR - Regione	Veneto
PVCP - Provincia	VE
PVCC - Comune	Venezia

LDC - COLLOCAZIONE SPECIFICA

LDCT - Tipologia	palazzo
LDCQ - Qualificazione	museo
LDCN - Denominazione	Ca' d'Oro
LDCU - Denominazione spazio viabilistico	Cannaregio, 3932
LDCM - Denominazione raccolta	Galleria Giorgio Franchetti alla Ca' d'Oro

UB - UBICAZIONE E DATI PATRIMONIALI

INV - INVENTARIO DI MUSEO O SOPRINTENDENZA	
INVN - Numero	c.2133
INVD - Data	1979
DT - CRONOLOGIA	
DTZ - CRONOLOGIA GENERICA	
DTZG - Secolo	sec. XVI
DTS - CRONOLOGIA SPECIFICA	
DTSI - Da	1500
DTSF - A	1599
DTM - Motivazione cronologia	analisi stilistica
AU - DEFINIZIONE CULTURALE	
ATB - AMBITO CULTURALE	
ATBD - Denominazione	bottega veneziana
ATBM - Motivazione dell'attribuzione	NR (recupero pregresso)
MT - DATI TECNICI	
MTC - Materia e tecnica	ceramica/ graffito/ ingobbio
MIS - MISURE	
MISU - Unita'	cm
MISD - Diametro	15.5
CO - CONSERVAZIONE	
STC - STATO DI CONSERVAZIONE	
STCC - Stato di conservazione	buono
DA - DATI ANALITICI	
DES - DESCRIZIONE	
DESO - Indicazioni sull'oggetto	Boccale in ceramica rosata a corpo sferico, bocca trilobata sbrecciata (restaurata), ansa a nastro. L'ornato e del tipo geometrico-vegetale entro quartieri. Una fascia tripartita sottolinea lo stacco tra corpo e collo, dove si riproduce in minori proporzioni il motivo principale a croce di Sant' Andrea con fiori stilizzatissimi fra i bracci. Colori: verde ramina e gialla ferraccia; ingobbio vernice fino a pochi centimetri dal piede, che è piatto.
DESI - Codifica Iconclass	NR (recupero pregresso)
DESS - Indicazioni sul soggetto	NR (recupero pregresso)
NSC - Notizie storico-critiche	Lo schermo ornamentale " a quartieri " con elementi simbolici o vegetali stilizzati è tipico della ceramica graffita arcaica (secolo XIV-inizi XV). Questo tipo di decorazione lascia posto, lungo il XV secolo, a motivi più complessi e vari, non più astratti, ma calati nella realtà sociale dell'epoca, anche se in chiave mitica o simbolica. Tuttavia la sobria decorazione basata su pochi elementi geometrico-floreali godrà ancora momenti di favore del XVI secolo (come in questo esemplare e in molti altri dell'area padana non romagnola) e soprattutto nel XVII secolo: ma la stanchezza del segno e incertezza delle forme allontana di molto gli esemplari tardi dal buon gusto e l'incisività dei modelli arcaici. Proviene dalla laguna di Venezia.
TU - CONDIZIONE GIURIDICA E VINCOLI	

ACQ - ACQUISIZIONE	
ACQT - Tipo acquisizione	acquisto
ACQN - Nome	Collezione Conton
ACQD - Data acquisizione	1979
CDG - CONDIZIONE GIURIDICA	
CDGG - Indicazione generica	proprietà Stato
CDGS - Indicazione specifica	Ministero per i Beni e le Attività Culturali
DO - FONTI E DOCUMENTI DI RIFERIMENTO	
FTA - DOCUMENTAZIONE FOTOGRAFICA	
FTAX - Genere	documentazione allegata
FTAP - Tipo	fotografia b/n
FTAN - Codice identificativo	CdO7275
FTA - DOCUMENTAZIONE FOTOGRAFICA	
FTAX - Genere	documentazione allegata
FTAP - Tipo	fotografia digitale (file)
FTAN - Codice identificativo	PMVE 66927
AD - ACCESSO AI DATI	
ADS - SPECIFICHE DI ACCESSO AI DATI	
ADSP - Profilo di accesso	1
ADSM - Motivazione	scheda contenente dati liberamente accessibili
CM - COMPILAZIONE	
CMP - COMPILAZIONE	
CMPD - Data	1985
CMPN - Nome	Saccardo F.
FUR - Funzionario responsabile	Spadavecchia F.
AGG - AGGIORNAMENTO - REVISIONE	
AGGD - Data	2006
AGGN - Nome	ARTPAST/ Pertosa E.
AGGF - Funzionario responsabile	NR (recupero pregresso)
AGG - AGGIORNAMENTO - REVISIONE	
AGGD - Data	2014
AGGN - Nome	Destà, Maria
AGGR - Referente scientifico	Granzotto, Anna
AGGF - Funzionario responsabile	Spadavecchia, Fiorella
AN - ANNOTAZIONI	
	Bibliografia inventari: L. Conton, Le antiche ceramiche veneziane scoperte nella Laguna, Venezia 1940, Nuova Ed. 1981, p. 65. G.

OSS - Osservazioni

Morazzoni, La maiolica antica veneta, Milano 1955, t. 3. Durante i restauri a cui l'opera è stata sottoposta sono state integrate a scopo conservativo le sbrecciature sulla bocca del boccale.