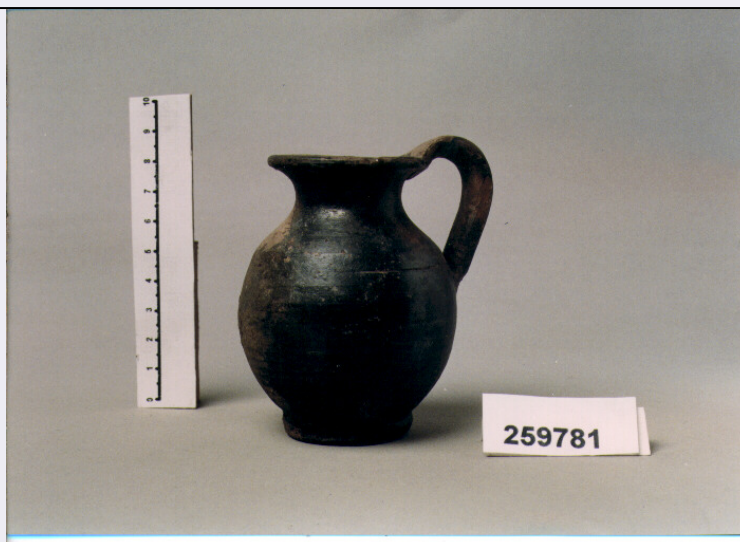


SCHEDA



CD - CODICI

TSK - Tipo di scheda	RA
LIR - Livello di ricerca	I
NCT - CODICE UNIVOCO	
NCTR - Codice regione	12
NCTN - Numero catalogo generale	00587274
ESC - Ente schedatore	C337 (L.160/88)
ECP - Ente competente	S47

LC - LOCALIZZAZIONE

PVC - LOCALIZZAZIONE GEOGRAFICO-AMMINISTRATIVA

PVCP - Provincia	RM
PVCC - Comune	ROMA

LDC - COLLOCAZIONE SPECIFICA

LDCT - Tipologia	TERME; CONVENTO
LDCQ - Qualificazione	NAZIONALE
LDCN - Denominazione	TERME DIOCLEZIANO; CONVENTO S. MARIA DEGLI ANGELI
LDCC - Complesso monumentale di appartenenza	TERME DI DIOCLEZIANO; COMPLESSO DELLA CERTOSA
LDCM - Denominazione raccolta	MUSEO NAZIONALE ROMANO
LDCS - Specifiche	GARIBALDINI, CASSETTA 68

UB - UBICAZIONE

INV - INVENTARIO DI MUSEO O SOPRINTENDENZA

INVN - Numero	259781
---------------	--------

LA - ALTRE LOCALIZZAZIONI

TCL - Tipo di Localizzazione	PROVENIENZA
------------------------------	-------------

PRV - LOCALIZZAZIONE GEOGRAFICO-AMMINISTRATIVA

PRVP - Provincia	RM
------------------	----

PRVC - Comune	ROMA
PRC - COLLOCAZIONE SPECIFICA	
PRCM - Denominazione raccolta	COLLEZIONE PRIVATA GORGA E.
OG - OGGETTO	
OGT - OGGETTO	
OGTD - Definizione	BROCCHETTA
CLS - Classe e produzione	CERAMICA A VERNICE NERA
DT - CRONOLOGIA	
DTZ - CRONOLOGIA GENERICA	
DTZG - Secolo	SECC. IV/ I A.C.
DTS - CRONOLOGIA SPECIFICA	
DTSI - Da	349 A.C.
DTSF - A	50 A.C.
DTM - Motivazione cronologica	NR
MT - DATI TECNICI	
MTC - Materia e tecnica	ARGILLA
MTC - Materia e tecnica	A TORNIO VELOCE
MTC - Materia e tecnica	VERNICE
MIS - MISURE	
MISU - Unita'	NR
MISA - Altezza	9
MISD - Diametro	6.7
MISV - Varie	DIAMETRO ORLO: 4.9; DIAMETRO PIEDE: 4
CO - CONSERVAZIONE	
STC - STATO DI CONSERVAZIONE	
STCC - Stato di conservazione	INTERO
STCS - Indicazioni specifiche	SCHEGGIATURE E SCROSTATURE NELLA VERNICE
DA - DATI ANALITICI	
DES - DESCRIZIONE	
DESO - Indicazioni sull'oggetto	LABBRO ORIZZONTALE ESTROFLESSO, BASSO E LARGO COLLO CILINDRICO, CORPO OVOIDE, PIEDE A DISCO, ANSA VERTICALE A NASTRO LIEVEMENTE SOPRAELEVATA. SUPERFICIE ESTERNA E PARETE INTERNA DELL'ORLO A VERNICE NERA OPACA
TU - CONDIZIONE GIURIDICA E VINCOLI	
CDG - CONDIZIONE GIURIDICA	
CDGG - Indicazione generica	PROPRIETA' STATO
CDGS - Indicazione specifica	MINISTERO PER I BENI CULTURALI E AMBIENTALI
DO - FONTI E DOCUMENTI DI RIFERIMENTO	

FTA - FOTOGRAFIE

FTAX - Genere	FOTOGRAFIE ALLEGATE
FTAP - Tipo	FOTOGRAFIA COLORE
FTAN - Codice identificativo	SA RM 33370

CM - COMPILAZIONE**CMP - COMPILAZIONE**

CMPD - Data	1996
CMPN - Nome compilatore	BORGIA E.
FUR - Funzionario responsabile	BARBERA M.
FUR - Funzionario responsabile	PARIS R.

AN - ANNOTAZIONI

OSS - Osservazioni	COTTURA IRREGOLARE
---------------------------	--------------------